

# COMFORT

## ЯК ПІДВИЩИТИ ВАШ COMFORT...

- Змонтуйте додаткову лінію рециркуляції на ділянці від точки водорозбору до котла/бойлера.
- Встановіть насос COMFORT на лінії рециркуляції.
- Задайте робочу температуру та робочий режим насоса.



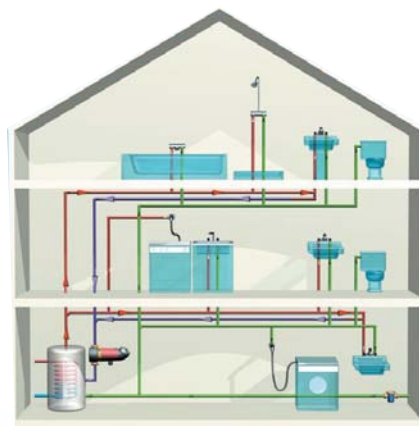
## ОТРИМУЄТЕ ТІЛЬКИ ПЕРЕВАГИ

- Більше не потрібно довго чекати на гарячу воду...**  
Завдяки насосу COMFORT, встановленого на лінії рециркуляції, гаряча вода завжди і відразу ж буде поступати при відкритті крану.
- Більше немає марної витрати води...**  
Насос допоможе зберегти біля 15 літрів гарячої води на одну людину за день!



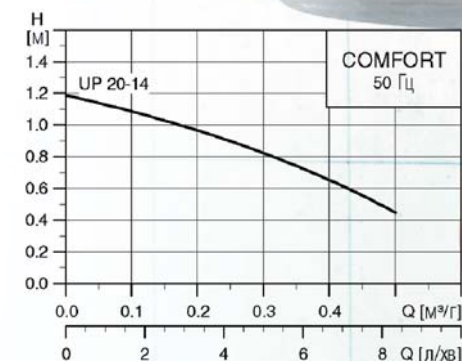
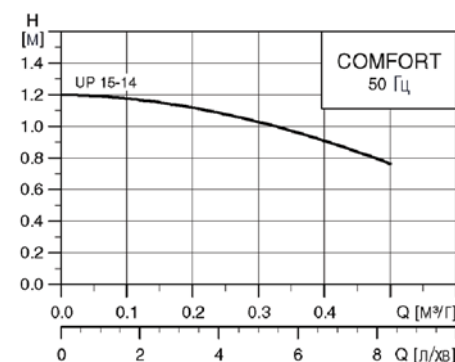
### Завжди під контролем...

Циркуляційні насоси COMFORT адаптовані до Ваших потреб: можливість задати температуру води та режим роботи насоса.



## ХАРАКТЕРИСТИКИ

	COMFORT UP 15 -14 BA PM	COMFORT UP 20 -14 BXA PM
Під'єднання	Внутрішня різьба	Зовнішня різьба
Розміри	Осьова відстань: 80 мм Довжина: 205 мм	Осьова відстань: 110 мм Довжина: 205 мм
Електричні характеристики	1 x 230 В - 50 Гц - P1: 25В - I <sub>n</sub> = 0.1	
Комплект поставки	Термостат, AUTOADAPT	Ізоляційний клапан, зворотний клапан, термостат, часовий механізм



0 800 50 15 570

GRUNDFOS

## Опалення ALPHA2

## Гаряче водопостачання COMFORT

### COMFORT

Гаряча вода завжди і відразу ж подається при відкритті крану



### ALPHA2

Надсучасний енергоефективний насос для циркуляції води в системах опалення



ua.grundfos.com

GRUNDFOS