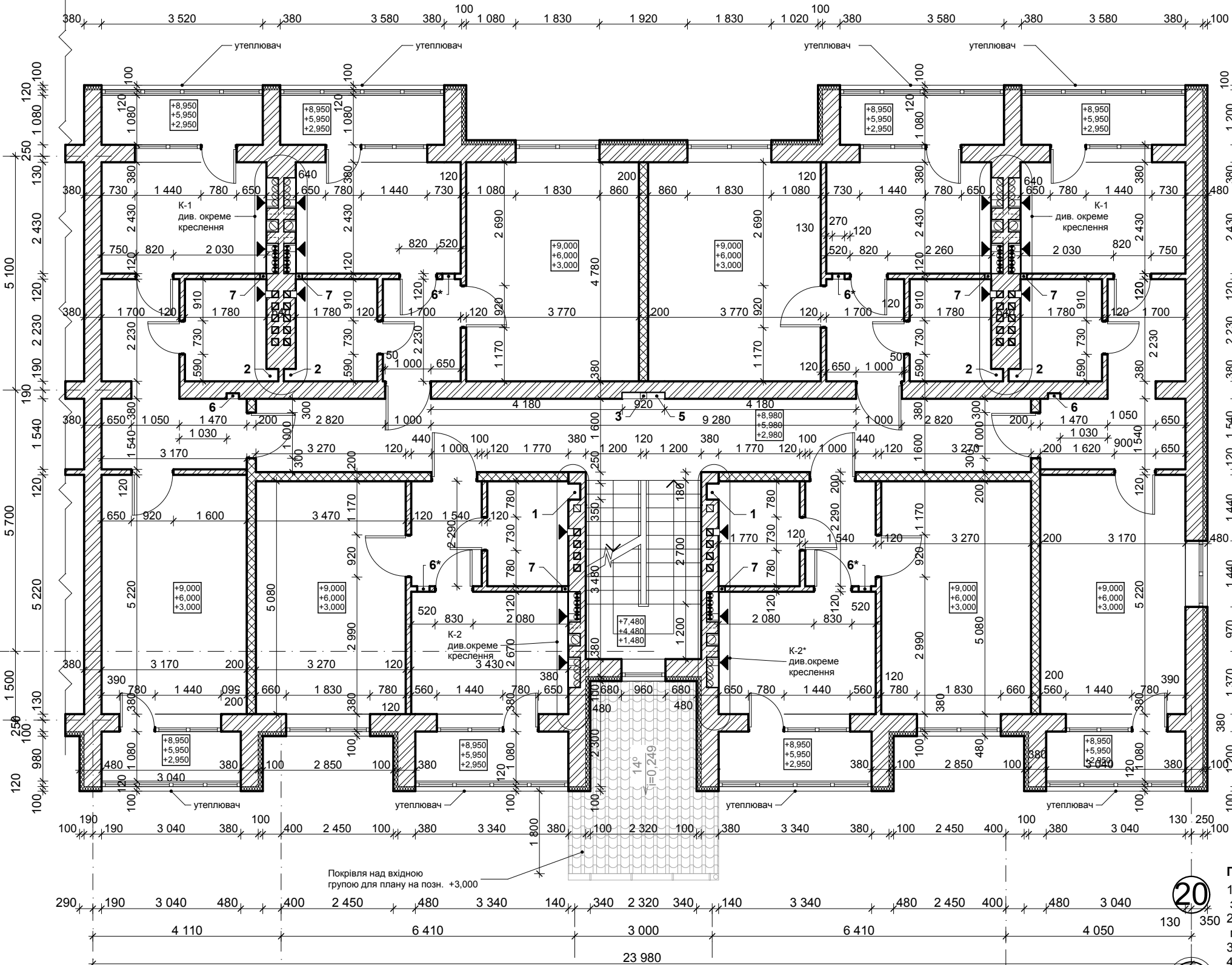


ПОГОДЖЕНО

Взаєм. інв. №

Підпис та дата

Інв. № оригін.



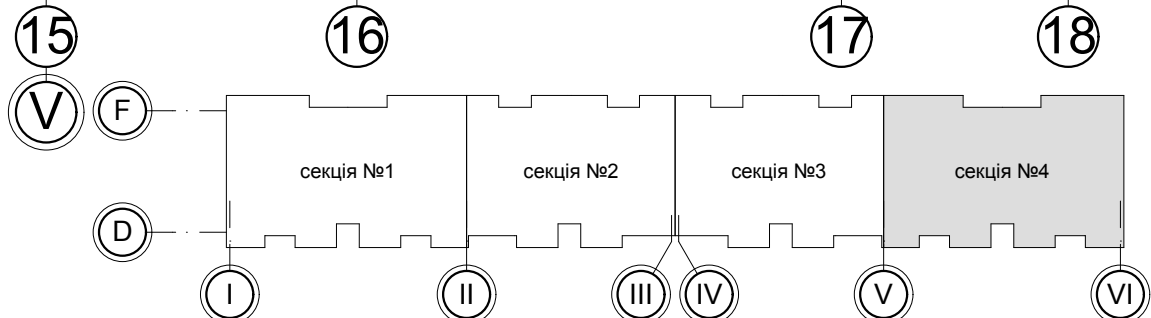
Відомість отворів

№ отв.	Розміри LxBxHмм	Відм. низу	Призна-чення
1	борозна 350x260	в стіні низ на позн -3,300	ВК
2	борозна 270x260	в стіні низ на позн -3,300	ВК
3	борозна 140x130	в стіні низ на позн -0,300	ЕО
5	ніша 920x130x910h	в стіні низ на позн +1,500 (щиток електричний поверховий)	ЕО
6	ніша 270x130x300h	в стіні низ на позн +1,500 (щиток електричний квартирний)	ЕО
6*	ніша 270x130x300h	в стіні низ на позн +1,500 (щиток електричний квартирний)	ЕО
7	отвір 140x120x150h	в стіні низ на позн -0,080	ВК

Умовні позначення:

- цегляна кладка
- газобетонні блоки
- утеплювач

Примітки:  
1. Після монтажу вентиляційного і санітарного обладнання закласти ніші та борозни цегляною кладкою з армуванням  
2. Необхідні отвори шириною до 150мм просверлити в межах пустот, не порушуючи ребер.  
3. Нішу 6\* зашити тильну сторону гіпсокартоном.  
4. Вантканали на кресленні показані для поверху на позн. +9,000. Розгортки вентканалів дивись окреме креслення



Багатоквартирна житлова забудова по вул. Подільська, 2 в с. Крюківщина Києво-Святошинського району Київської області Замовник: Дубовой В'ячеслав Іванович					
Змін.	Кіл.зм.	Аркуш	№ док.	Підпис	Дата
Житловий будинок Секція №4					
Кладочний план 2-4 поверхів на позн. +3,000;+6,000;+9,000 в осях V-VI; D-F. М 1:100					
ФОП Бачинський В.М.					

Копіював

Формат А3