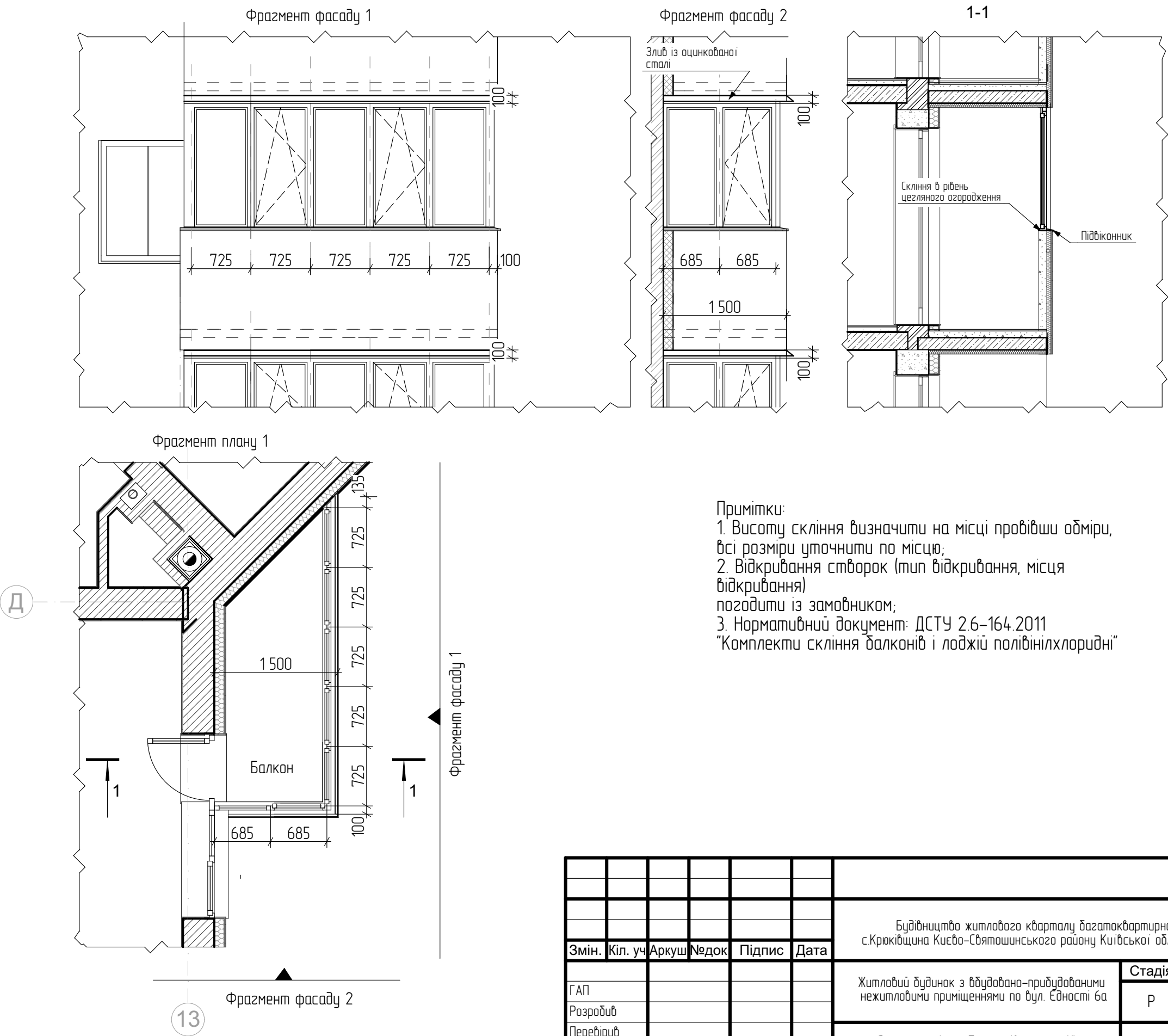


Схема скління балконів Тип -1*




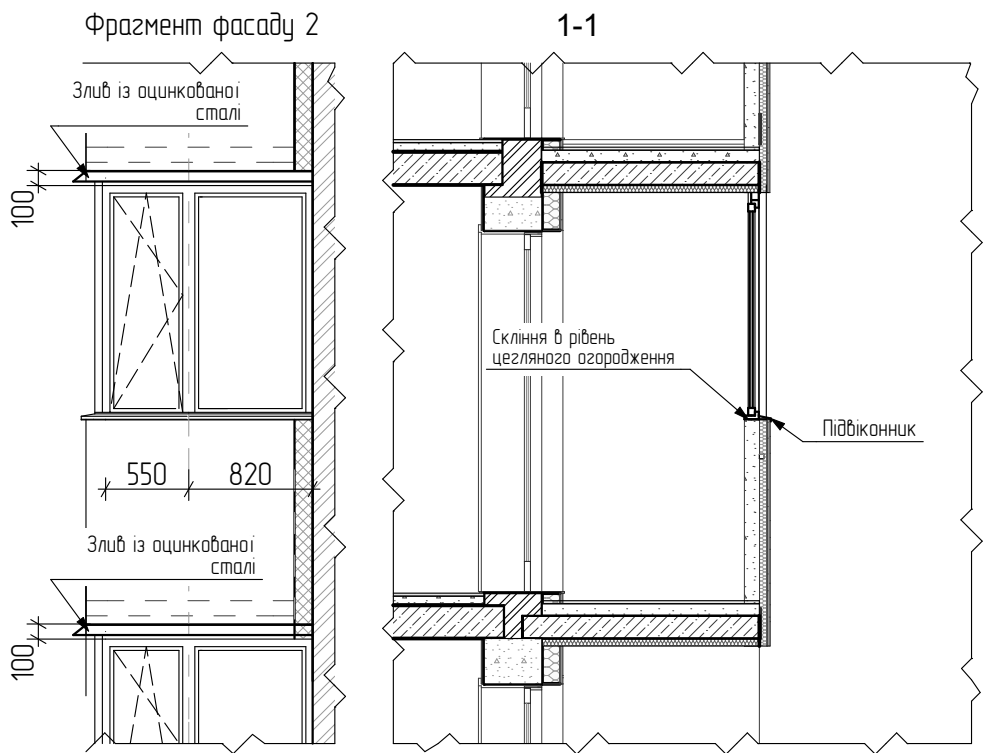
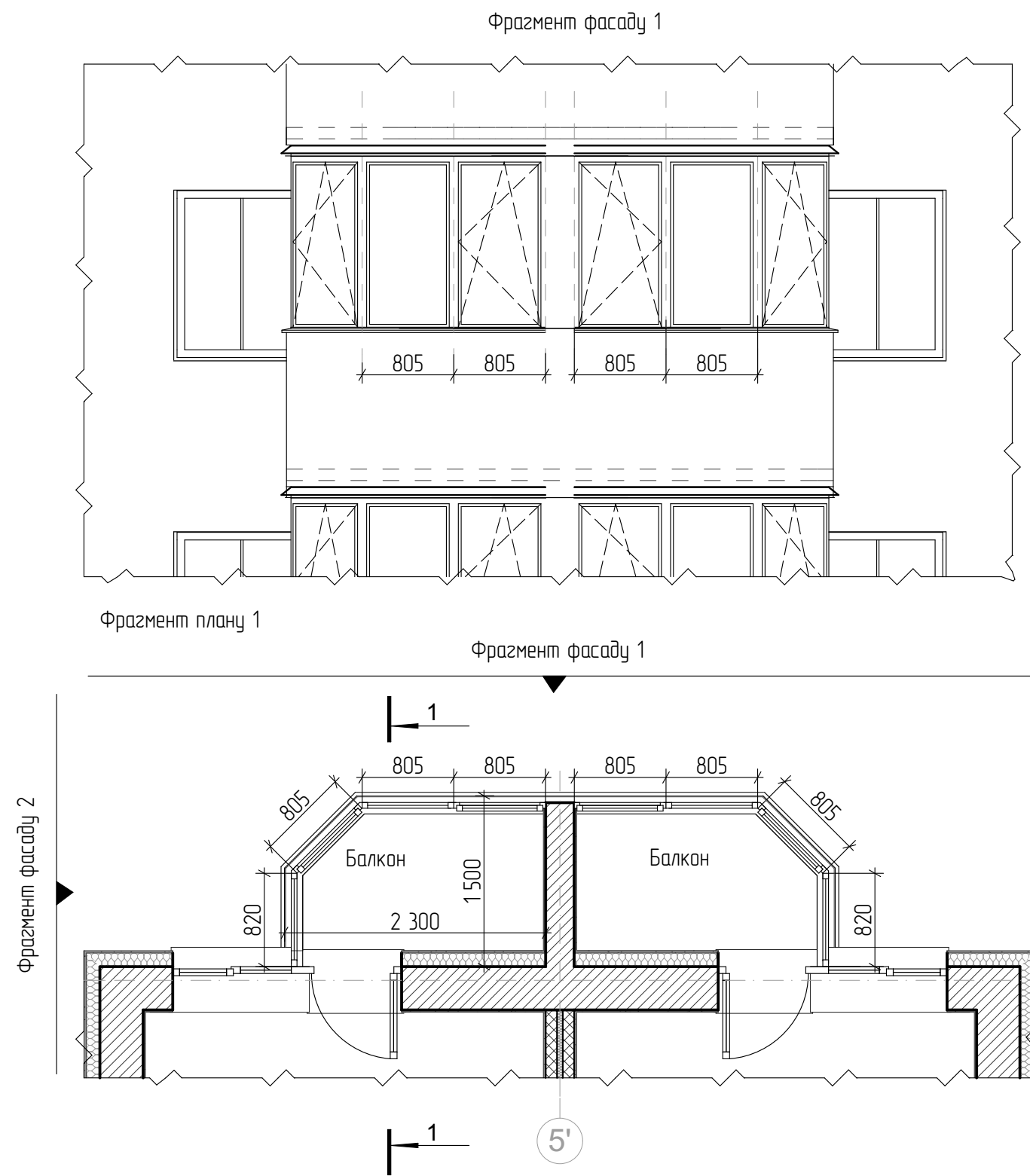
						1006.13-21-AP					
						Будівництво житлового кварталу багатоквартирної житлової забудови с.Крюківщина Києво-Святошинського району Київської області (район вул. Балукоба)					
Змін.	Кіл. уч	Аркуш	Недок	Підпис	Дата	Житловий будинок з вбудовано-прибудованими нежитловими приміщеннями по вул. Єдності 6а			Стадія	Аркуш	Аркушів
ГАП									Р		
Розробив											
Перевірив						Схема скління балконів, тип -1*					

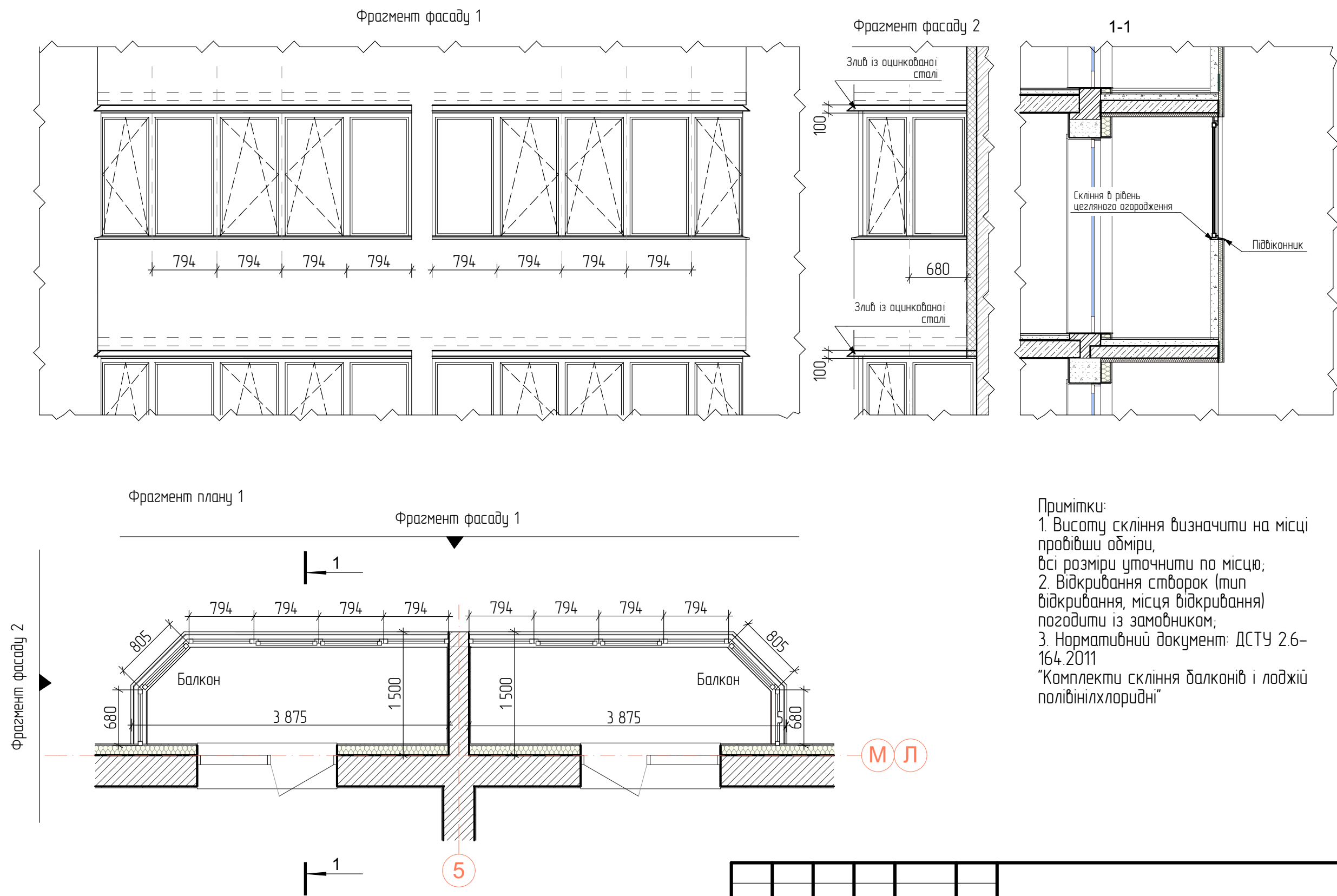
Схема скління балконів Тип -2



Примітки:
1. Висоту скління визначити на місці провівши обміри,
всі розміри уточнити по місцю;
2. Відкривання створок (тип відкривання, місця відкривання) погодити із замовником;
3. Нормативний документ: ДСТУ 2.6-164.2011 "Комплекти скління балконів і лоджій полівінілхлоридні"

						1006.13-21-AP		
						Будівництво житлового кварталу багатоквартирної житлової забудови с.Крюківщина Києво-Святошинського району Київської області (район вул. Балуюча)		
Змін.	Кіл. уч.	Аркуш	Недок	Підпис	Дата	Житловий будинок з вбудовано-прибудованими нежитловими приміщеннями по вул. Єдності 6а	Стадія	Аркуш
ГАП							Р	
Разробив								
Перебiрив								
						Схема скління балконів, тип -2	PRO проект	

Схема скління балконів Тип -2*




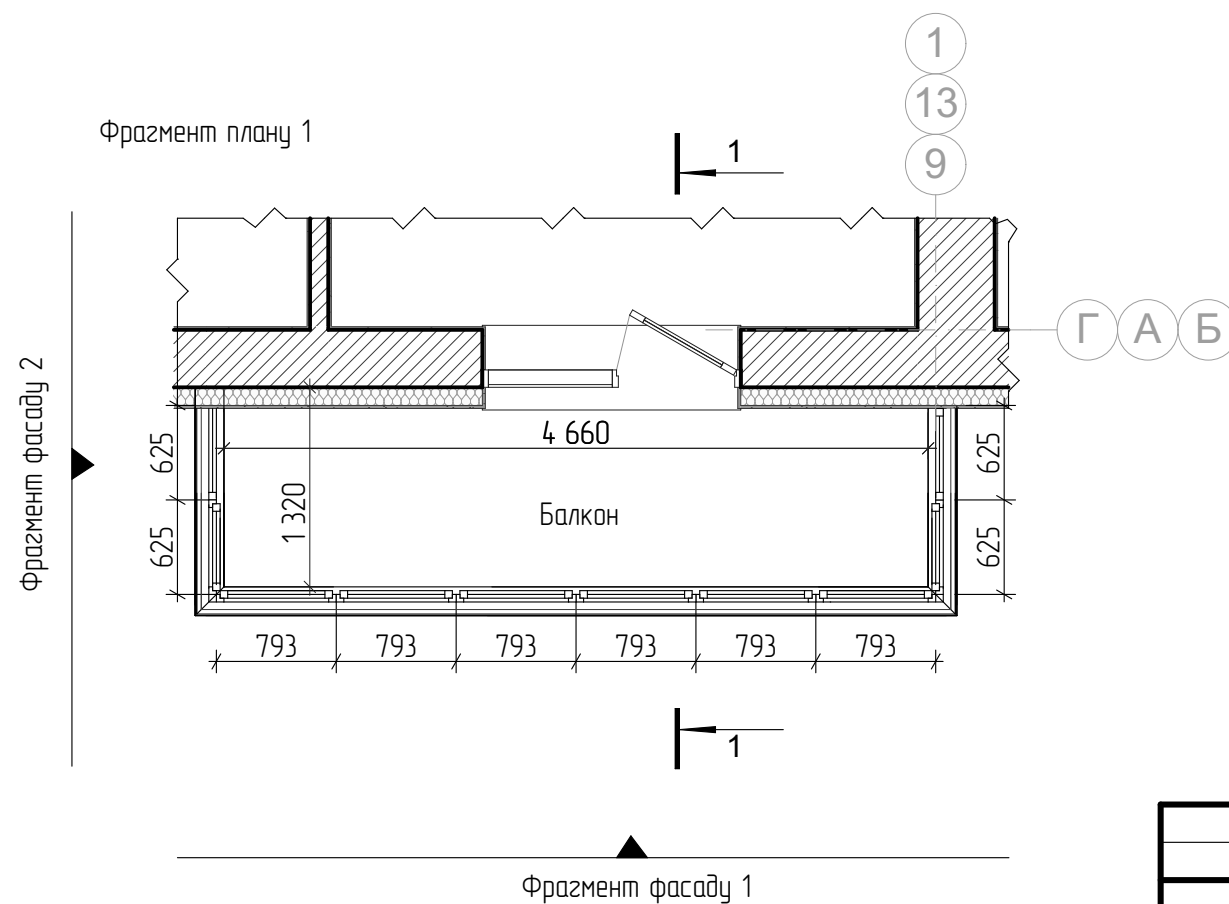
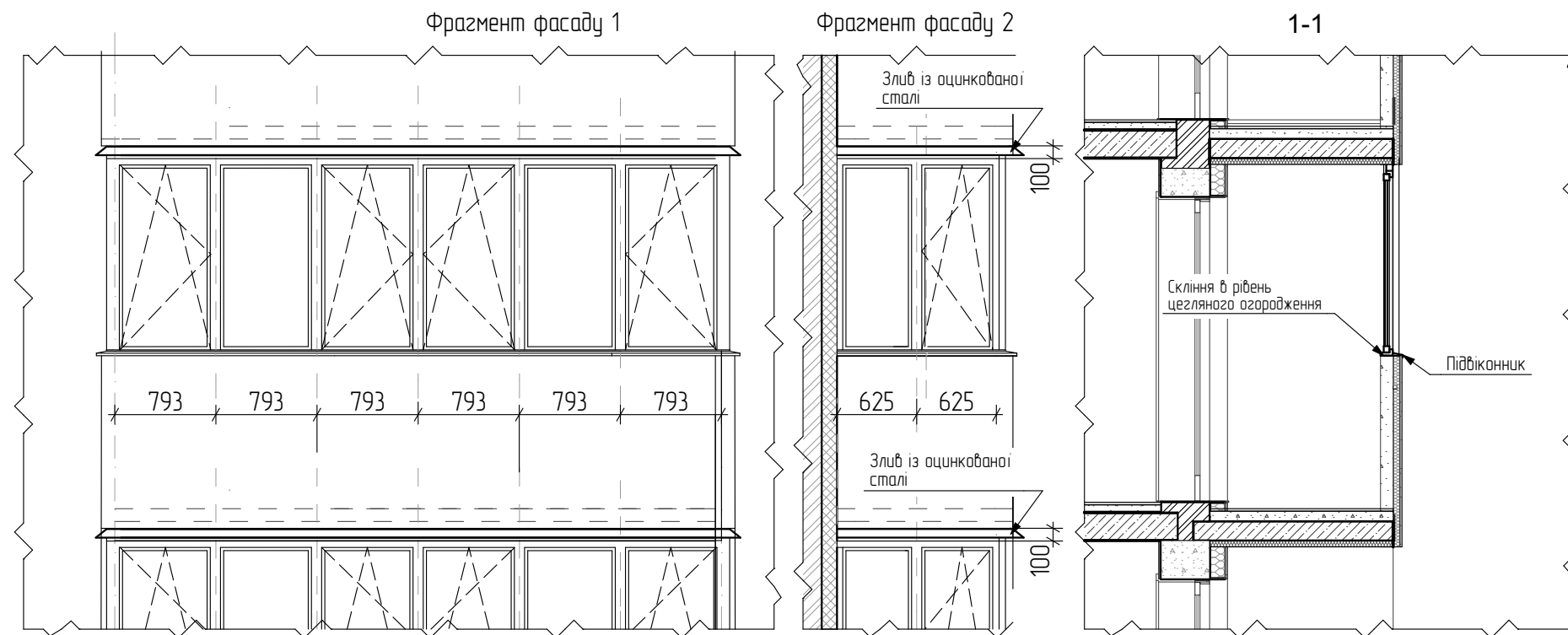
						1006.13-21-AP			
						Будівництво житлового кварталу багатоквартирної житлової забудови с.Крюківщина Києво-Святошинського району Київської області (район вул. Балубова)			
Змін.	Кіл. уч	Аркуш	Недок	Підпис	Дата				
ГАП						Житловий будинок з вбудовано-прибудованими нежитловими приміщеннями по вул. Єдності 6а	Стадія	Аркуш	Аркушів
Розробив							Р		
Перевірив						Схема скління балконів, тип -2*			

Схема скління балконів Тип -3



Примітки:

1. Висоту скління визначити на місці провізиту одміру, всі розміри уточнити по місцю;
2. Відкривання створок (тип відкривання, місця відкривання) погодити із замовником;
3. Нормативний документ:
ДСТУ 2.6-164-2011
"Комплекти скління балконів і лоджій полівінілхлоридні"


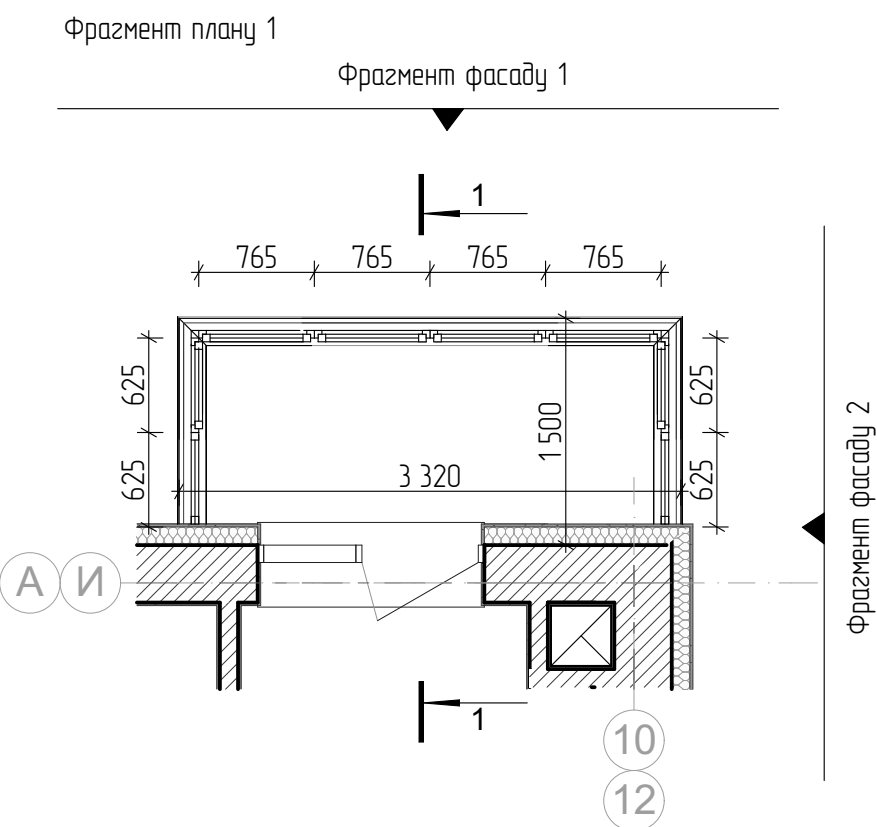
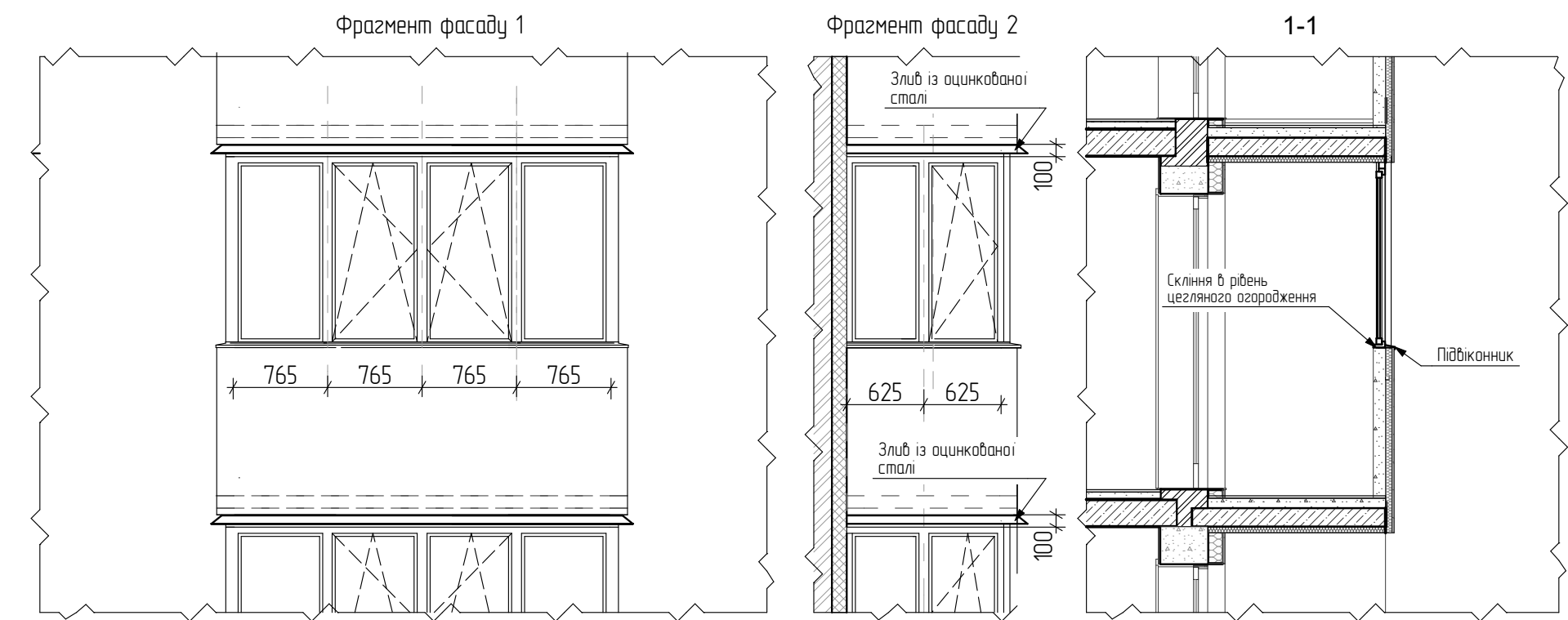
						1006.13-21-AP			
						Будівництво житлового кварталу багатоквартирної житлової забудови с.Крюківщина Києво-Святошинського району Київської області (район вул. Балуюдова)			
Змін.	Кіл. уч	Аркуш	Нодок	Підпис	Дата				
ГАП						Житловий будинок з відведено-прибудованими нежитловими приміщеннями по вул. Єдності 6а	Стадія	Аркуш	Аркушів
Разробив							Р		
Перевірів									
						Схема скління балконів, тип -3			

Схема скління балконів Тип -3*



Примітки:
1. Висоту скління визначити на місці провівши обміри,
всі розміри уточнити по місцю;
2. Відкривання створок (тип відкривання, місця відкривання)
позгодити із замовником;
3. Нормативний документ: ДСТУ 2.6-164.2011
"Комплекти скління балконів і лоджій полівінілхлоридні"


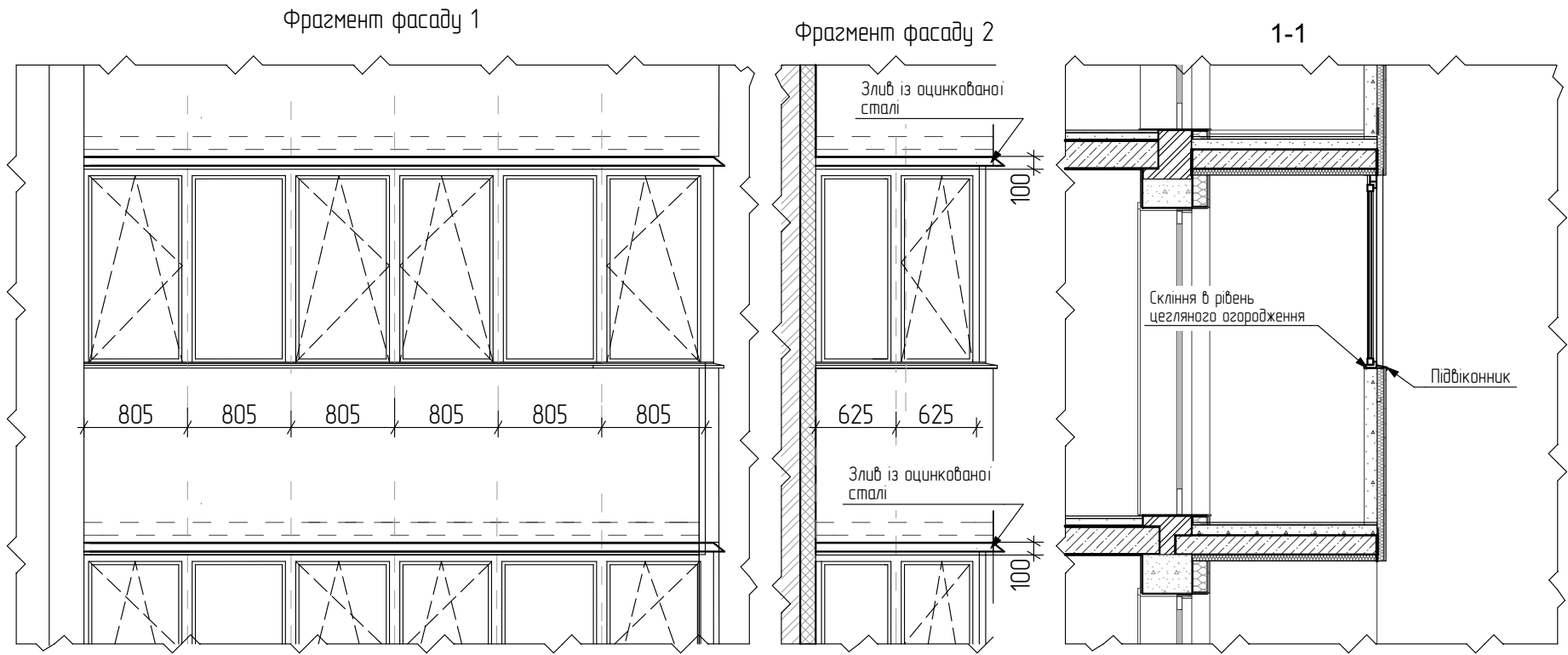
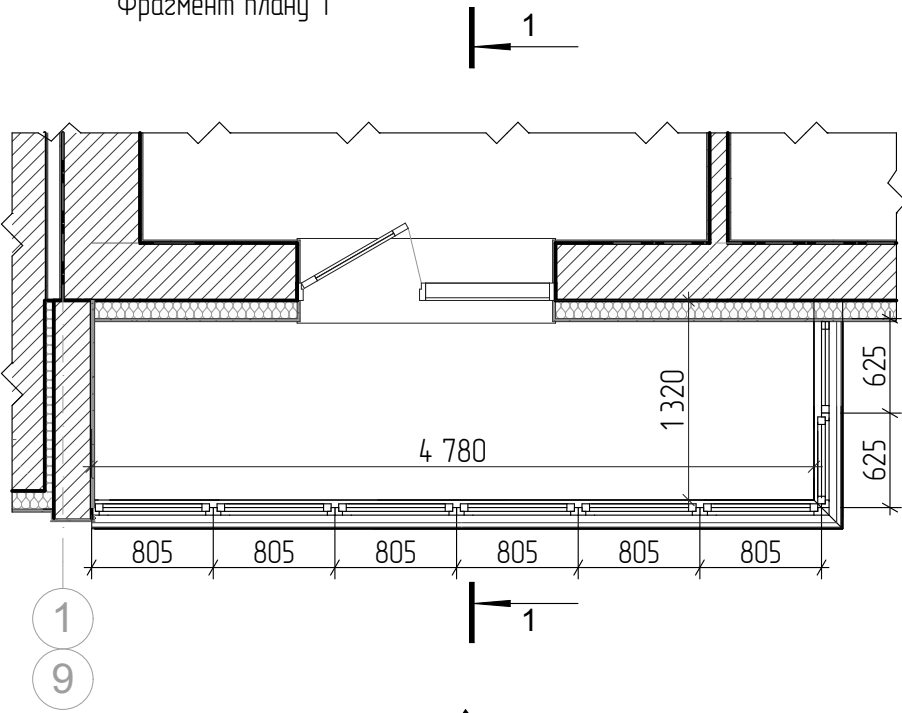
						1006.13-21-AP			
						Будівництво житлового кварталу багатоквартирної житлової забудови с.Крюківщина Києво-Святошинського району Київської області (район вул. Балукоба)			
Змін.	Кіл. уч	Аркуш	Недок	Підпис	Дата	Житловий будинок з вбудовано-прибудованими нежитловими приміщеннями по вул. Єдності 6а	Стадія	Аркуш	Аркушів
ГАП							Р		
Розробив									
Перевірив									
						Схема скління балконів, тип -З*			

Схема скління балконів Тип -4



Фрагмент плану 1



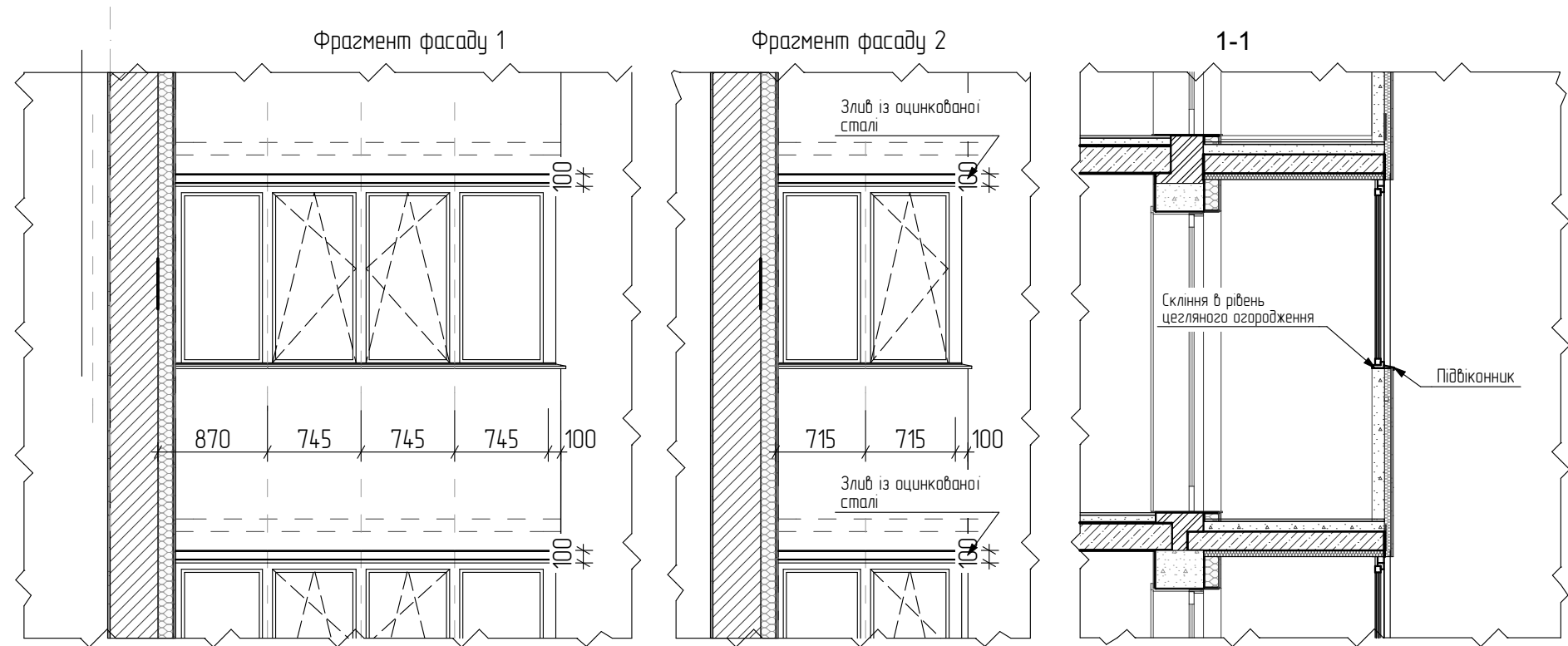
Фрагмент фасаду 1

- Примітки:
1. Висоту скління визначити на місці провівши обміри, всі розміри уточнити по місцю;
 2. Відкривання створок (тип відкривання, місця відкривання) погодити із замовником;
 3. Нормативний документ: ДСТУ 2.6-164.2011 "Комплекти скління балконів і лоджій полівінілхлоридні"

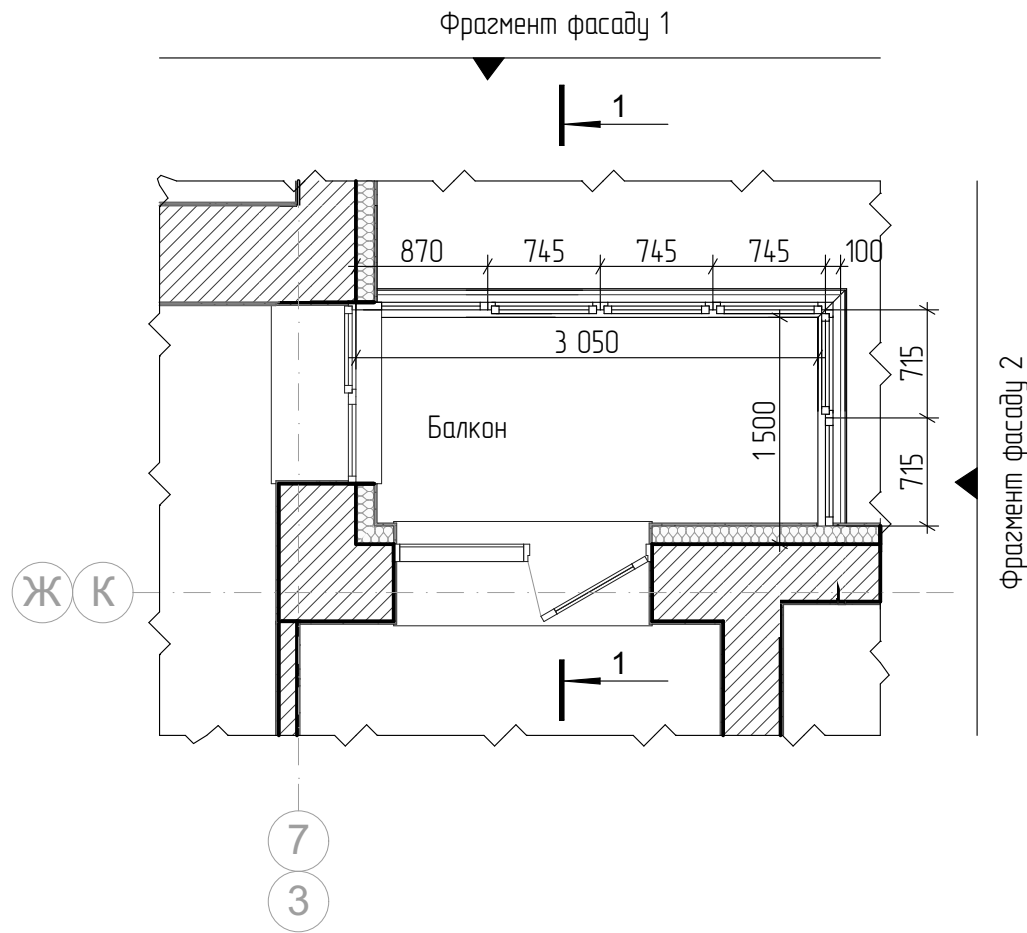
Фрагмент фасаду 2

							1006.13-21-AP
							Будівництво житлового кварталу багатоквартирної житлової забудови с.Крюківщина Києво-Святошинського району Київської області (район вул. Балубова)
Змін.	Кіл. уч	Аркуш	Недок	Підпис	Дата		Житловий будинок з вбудовано-прибудованими нежитловими приміщеннями по вул. Єдності 6а
ГАП							Р
Разробив							
Перебиров							
						Схема скління балконів, тип -4	PRO проект


Схема скління балконів Тип -4*

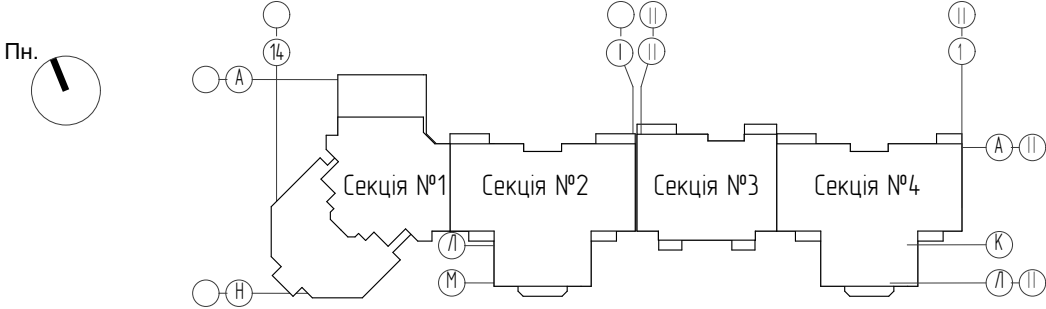



Фрагмент плану 1



Примітки:
1. Висоту скління визначити на місці провівши обміри,
всі розміри уточнити по місцю;
2. Відкривання створок (тип відкривання, місця відкривання)
позадити із замовником;
3. Нормативний документ: ДСТУ 2.6-164.2011
"Комплекти скління балконів і лоджій полівінілхлоридні"

						1006.13-21-AP					
						Будівництво житлового кварталу багатоквартирної житлової забудови с.Крюківщина Києво-Святошинського району Київської області (район вул. Балуківа)					
Змін.	Кіл. уч.	Аркуш	Недок	Підпис	Дата				Стадія	Аркуш	Аркушів
ГАП						Житловий будинок з вбудовано-прибудованими нежитловими приміщеннями по вул. Єдності 6а			Р		
Разробив											
Перебiрив						Схема скління балконів, тип -4 *					



						1019.15-1-AP			
						Будівництво житлового кварталу багатоквартирної житлової забудови с.Крюківщина Києво-Святошинського району Київської області (район вул. Балуківка)			
Змін.	Кіл. уч	Аркуш	№ док.	Підпис	Дата	Житловий будинок з вбудовано-прибудованими нежитловими приміщеннями по вул. Єдності 8а	Стадія	Лист	Листів
ГАП		Шмітько В.В			28.07.15		AP8	AP8.2	5
Розробив		Сираєва А.Н			28.07.15				
Перевірів		Шмітько В.В			28.07.15				
						Паспорт фасаду		 PRO проект	
						М 1:200			