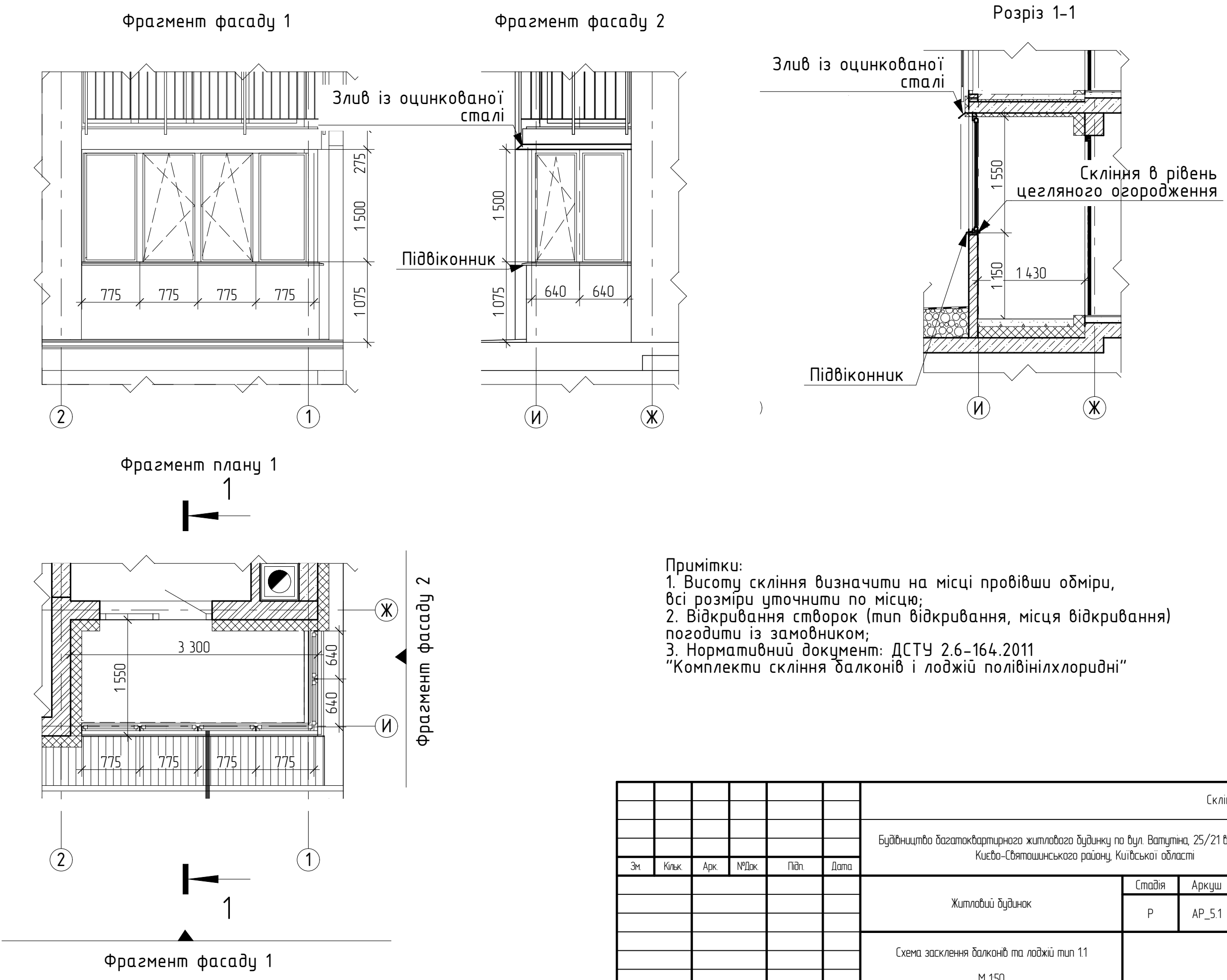


Схема засклення балконів та лоджій тип 1.1



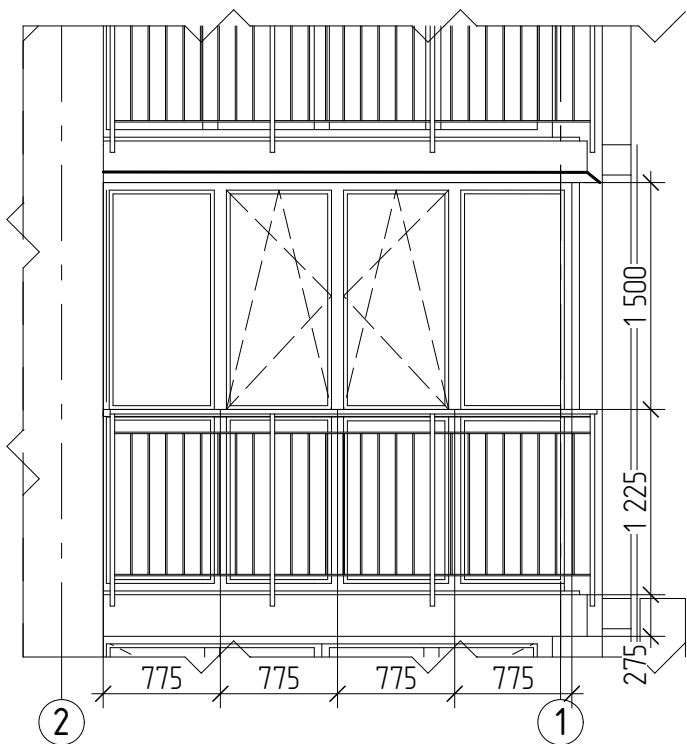
Примітки:
1. Висоту скління визначити на місці провівши обміри, всі розміри уточнити по місцю;
2. Відкривання створок (тип відкривання, місця відкривання) погодити із замовником;
3. Нормативний документ: ДСТУ 2.6-164.2011 "Комплекти скління балконів і лоджій полівінілхлоридні"

Погоджено					
Зам. інв. №					
Підпис і дата					
Інв. № ар.					

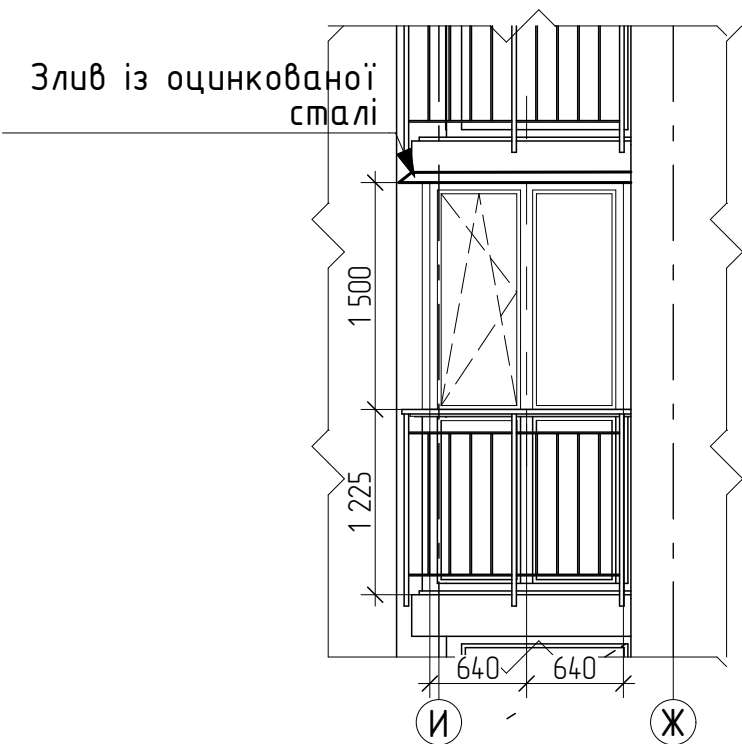
						Скління балконів				
						Будівництво багатоквартирного житлового будинку по вул. Ватутіна, 25/21 в м. Вишневому, Києво-Святошинського району, Київської області				
Зм.	Кільк.	Арк.	№Док.	Підп.	Дата	Житловий будинок		Стадія	Аркуш	Аркушів
								Р	АР_5.1	АР_5
						Схема засклення балконів та лоджій тип 1.1 М 1:50				

Схема засклення балконів та лоджій тип 1.2

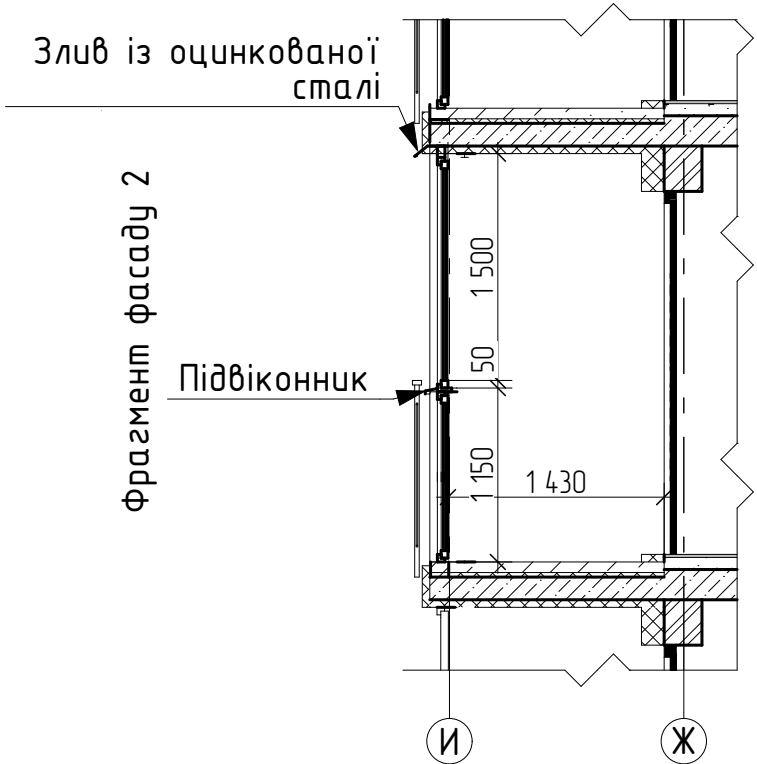
Фрагмент фасаду 1



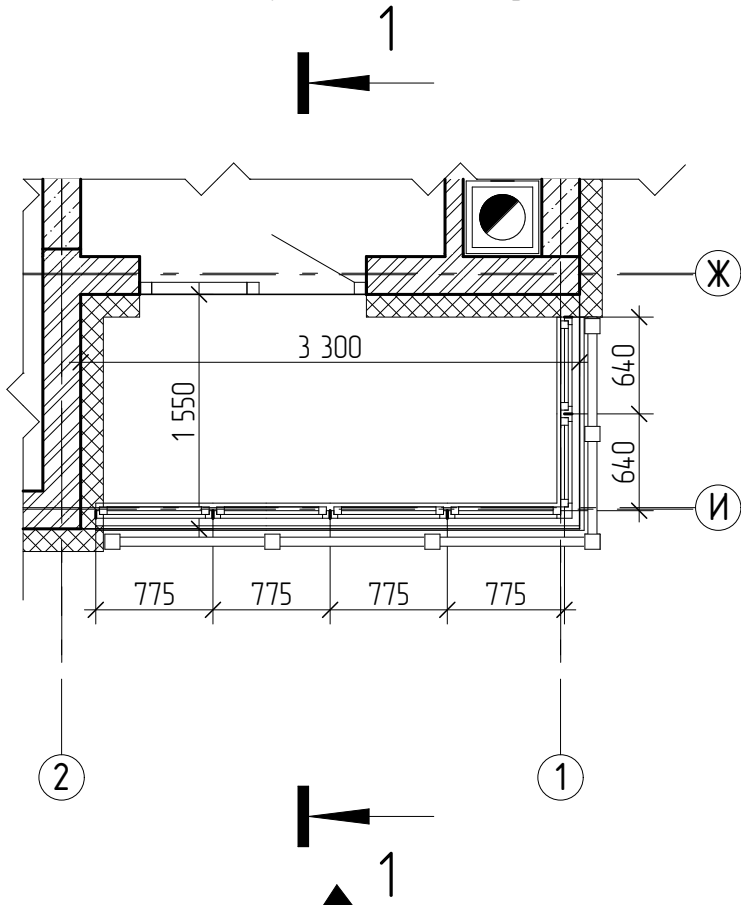
Фрагмент фасаду 2



Розріз 1-1



Фрагмент плану 1



Фрагмент фасаду 2

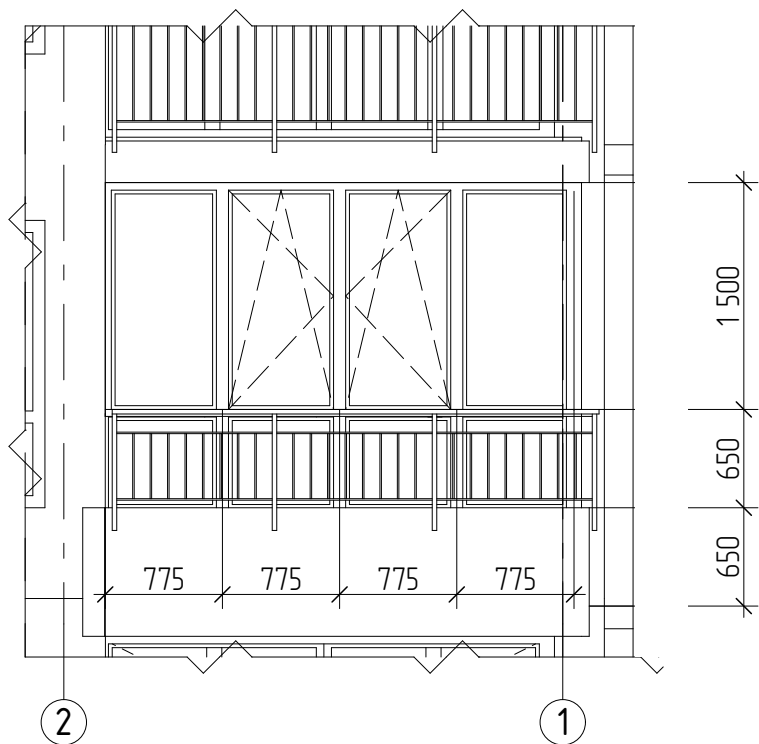
Примітки:
1. Висоту скління визначити на місці провівши обміри, всі розміри уточнити по місцю;
2. Відкривання створок (тип відкривання, місця відкривання) погодити із замовником;
3. Нормативний документ: ДСТУ 2.6-164.2011 "Комплекти скління балконів і лоджій полівінілхлоридні"

Погоджено					
Зам. інв. №					
Підпис і дата					
Інв. № ар.					

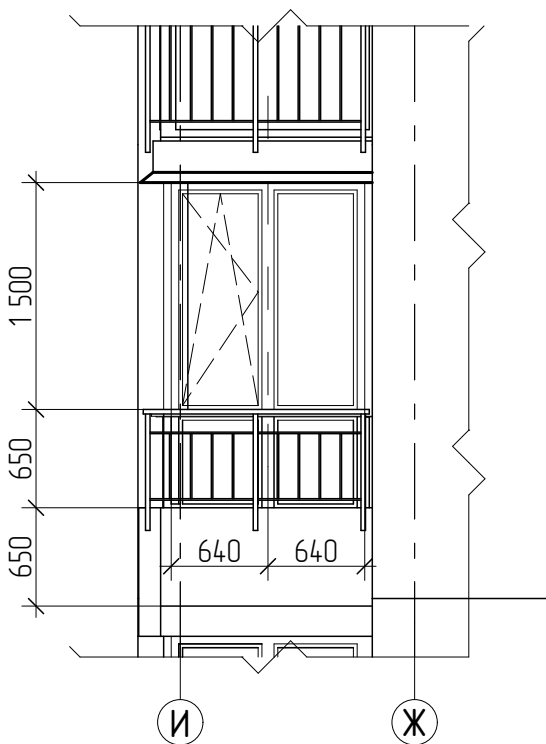
						Скління балконів			
						Будівництво багатоквартирного житлового будинку по вул. Ватутіна, 25/21 в м. Вишневему, Києво-Святошинського району, Київської області			
Зм	Кільк	Арк	№Док	Підп	Дата	Житловий будинок	Стадія	Аркуш	Аркушів
							Р	АР_5.2	АР_5
						Схема засклення балконів та лоджій тип 1.2			
						М 1:50			

Схема засклення балконів та лоджій тип 1.3

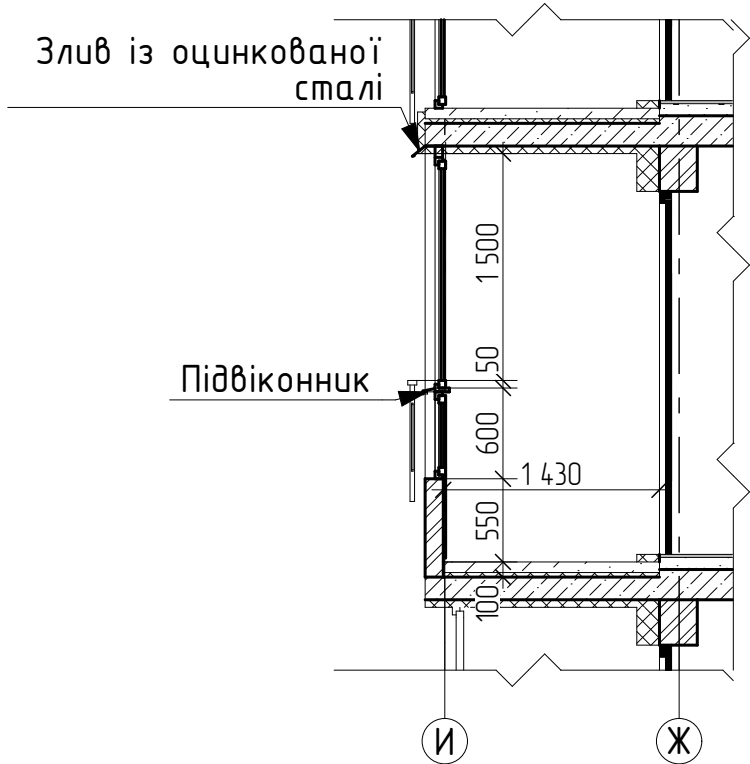
Фрагмент фасаду 1



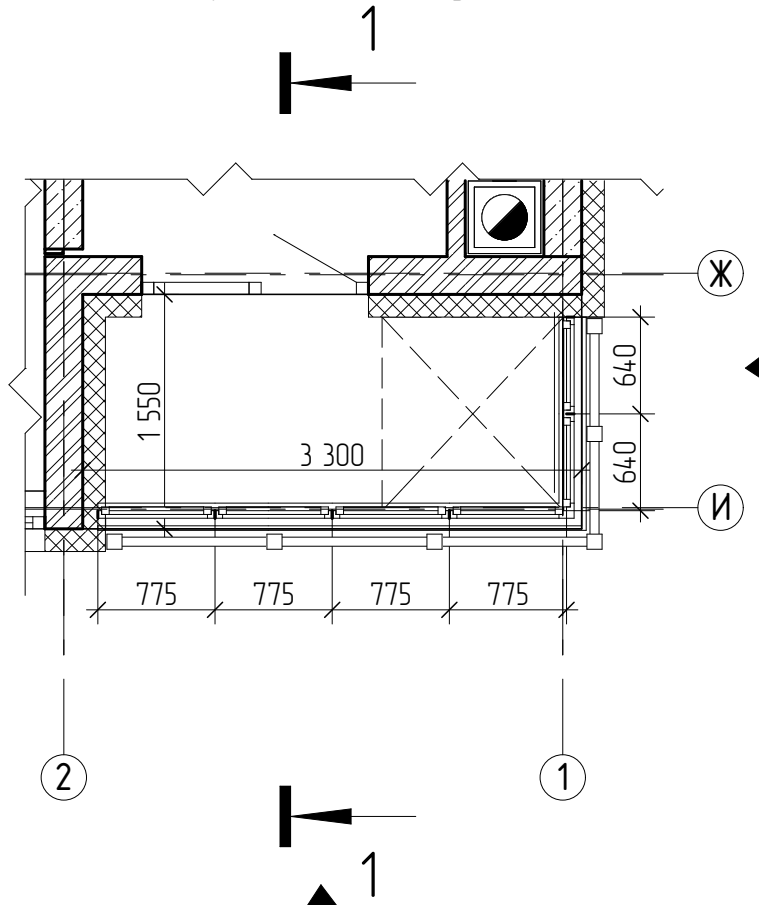
Фрагмент фасаду 2



Розріз 1-1



Фрагмент плану 1



Фрагмент фасаду 2

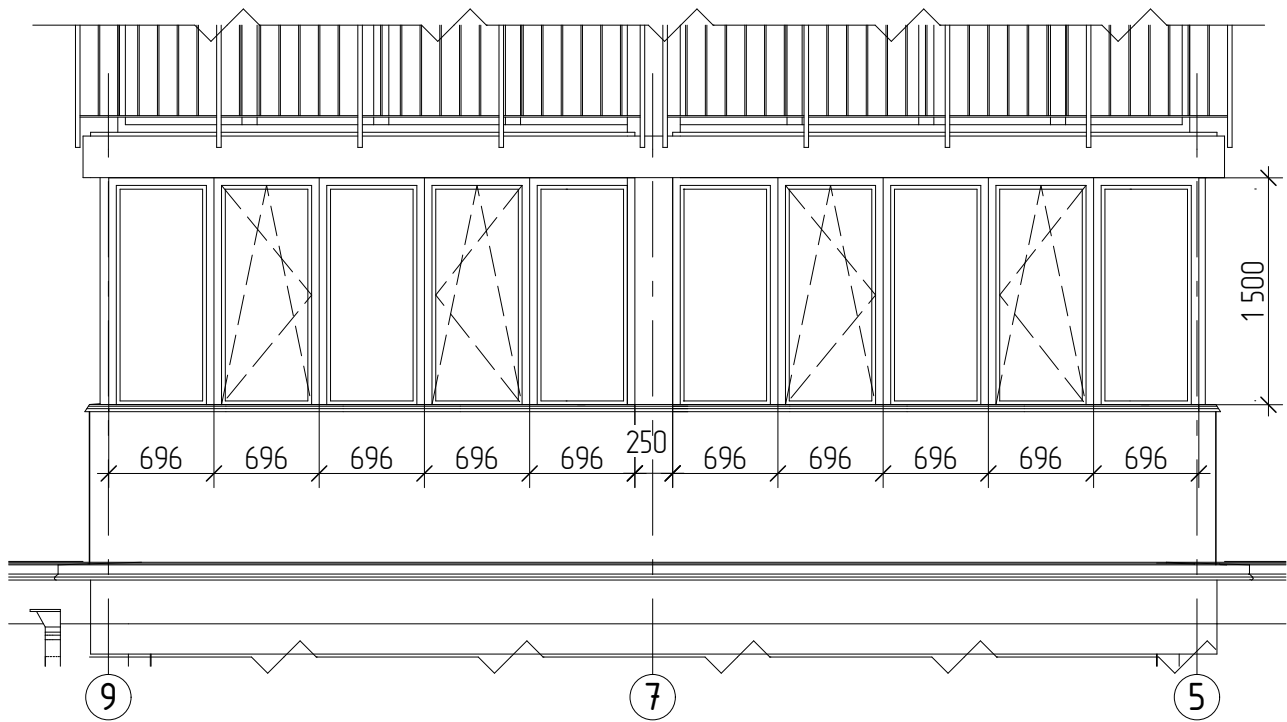
Примітки:
1. Висоту скління визначити на місці провівши обміри, всі розміри уточнити по місцю;
2. Відкриття створок (тип відкриття, місця відкриття) погодити із замовником;
3. Нормативний документ: ДСТУ 2.6-164.2011 "Комплекти скління балконів і лоджій полівінілхлоридні"

Фрагмент фасаду 1

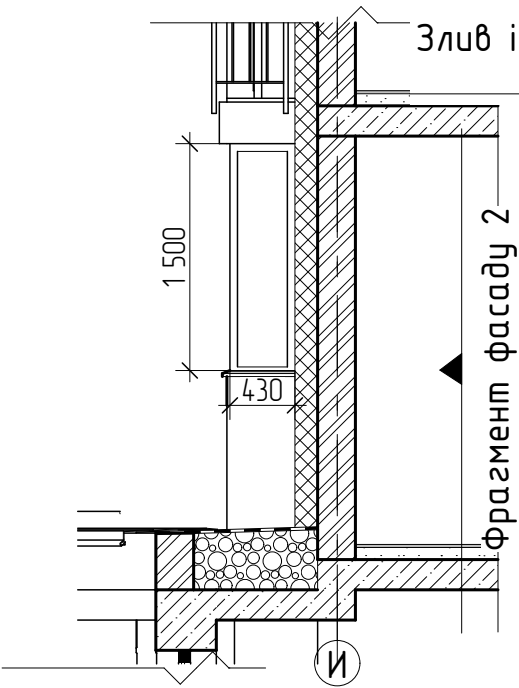
						Скління балконів			
						Будівництво багатоквартирного житлового будинку по вул. Ватутіна, 25/21 в м. Вишневеому, Києво-Святошинського району, Київської області			
Зм	Кільк	Арк	№Док	Підп	Дата	Житловий будинок	Стадія	Аркуш	Аркушів
							Р	АР_5.3	АР_5
						Схема засклення балконів та лоджій тип 1.3			
						М 1:50			

Схема засклення балконів та лоджій тип 2.1

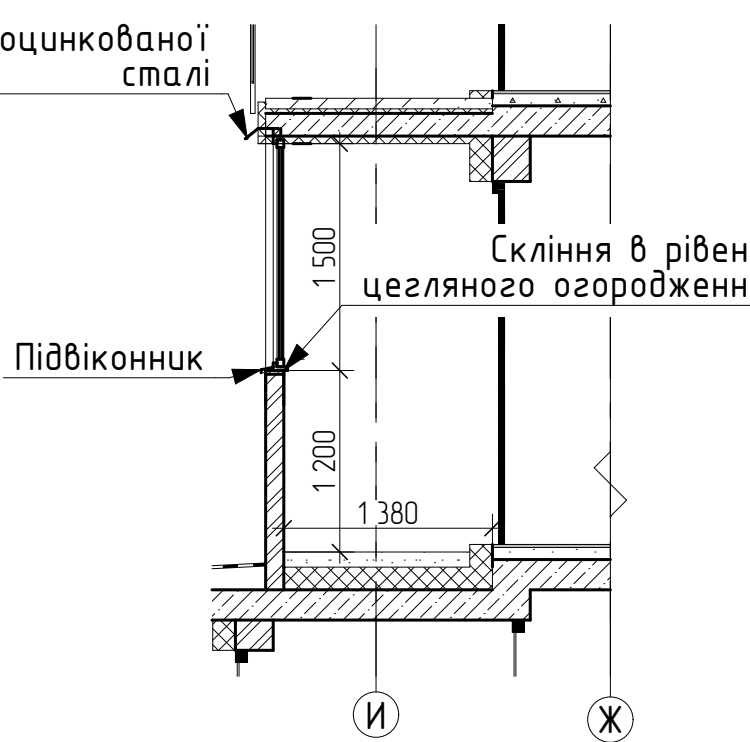
Фрагмент фасаду 1



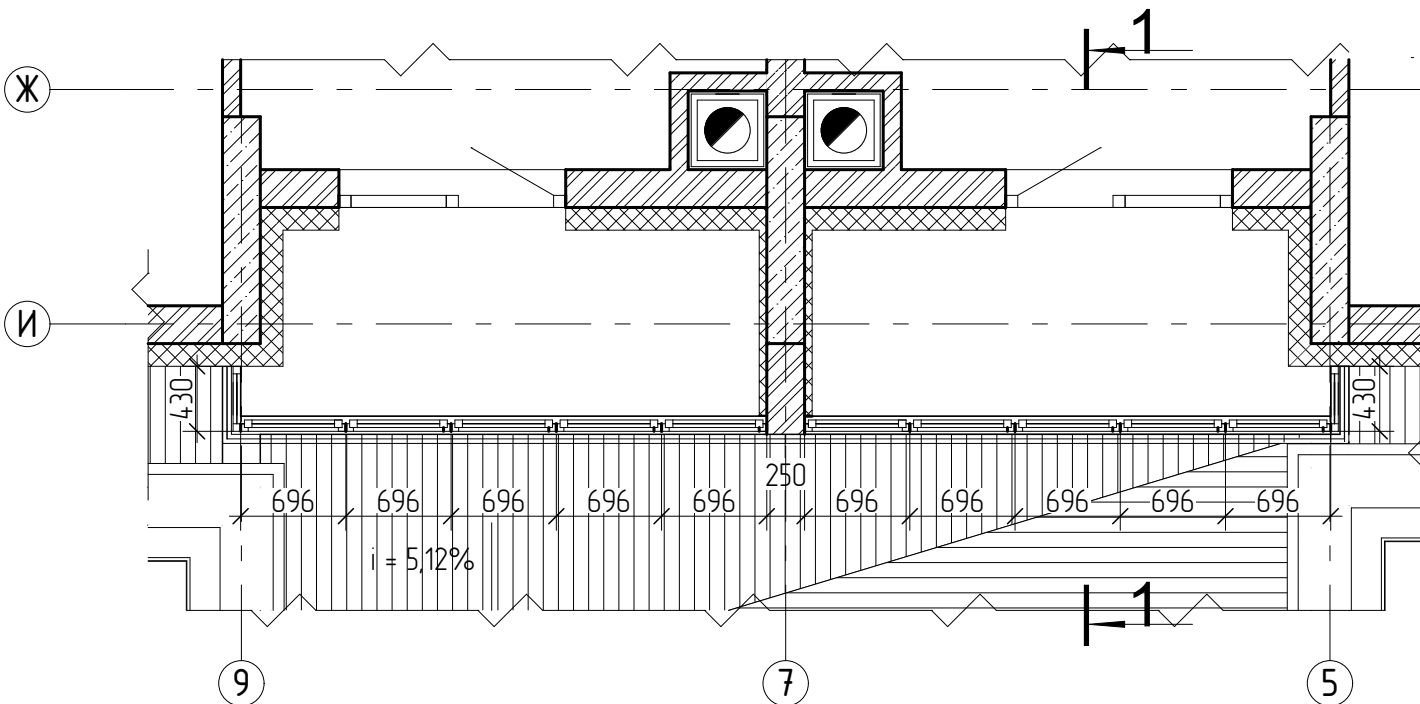
Фрагмент фасаду 2



Розріз 1-1



Фрагмент плану 1



Фрагмент фасаду 2

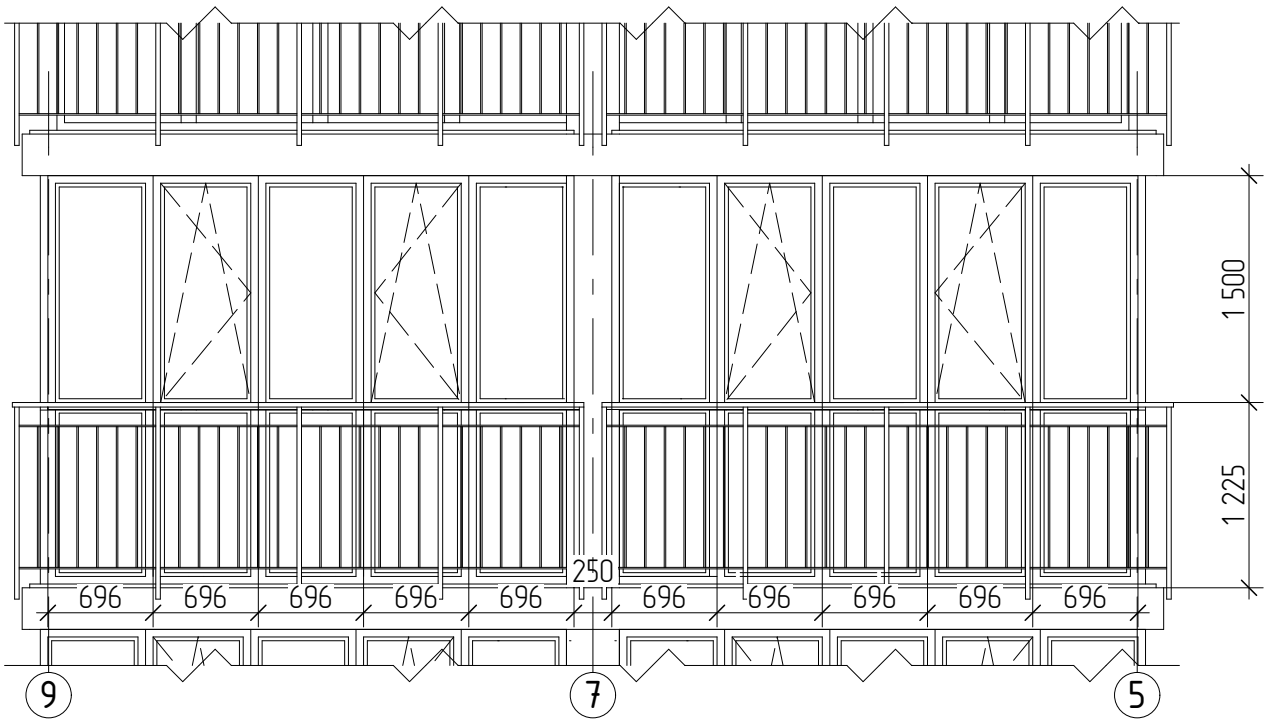
Примітки:
1. Висоту скління визначити на місці провівши обміри, всі розміри уточнити по місцю;
2. Відкривання створок (тип відкривання, місця відкривання) погодити із замовником;
3. Нормативний документ: ДСТУ 2.6-164.2011 "Комплекти скління балконів і лоджій полівінілхлоридні"

Погоджено	
Зам. інв. №	
Підпис і дата	
Інв. № ар.	

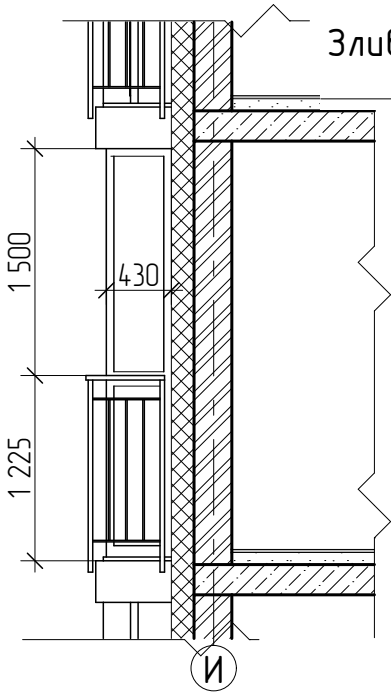
						Скління балконів				
						Будівництво багатоквартирного житлового будинку по вул. Ватутіна, 25/21 в м. Вишневе, Києво-Святошинського району, Київської області				
Зм.	Кільк.	Арк.	№Док.	Підп.	Дата.	Житловий будинок		Стадія	Аркуш	Аркушів
								Р	АР_5.4	АР_5
						Схема засклення балконів та лоджій тип 2.1				
						М 1:50				

Схема засклення балконів та лоджій тип 2.2

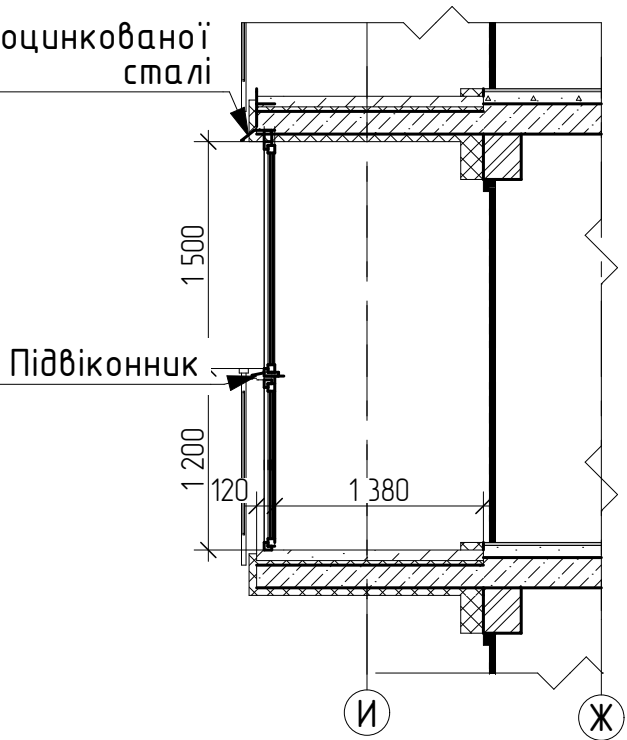
Фрагмент фасаду 1



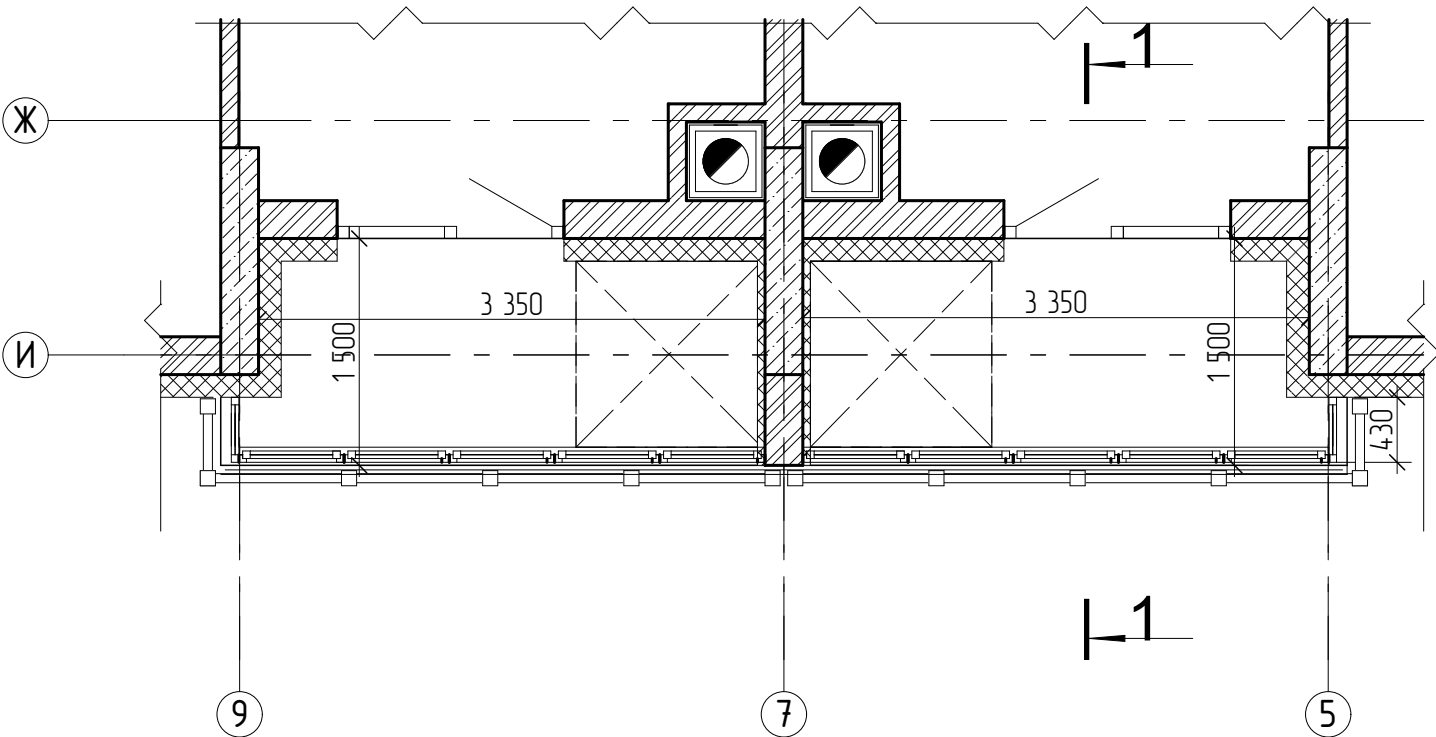
Фрагмент фасаду 2



Розріз 1-1



Фрагмент плану 1



Фрагмент фасаду 2

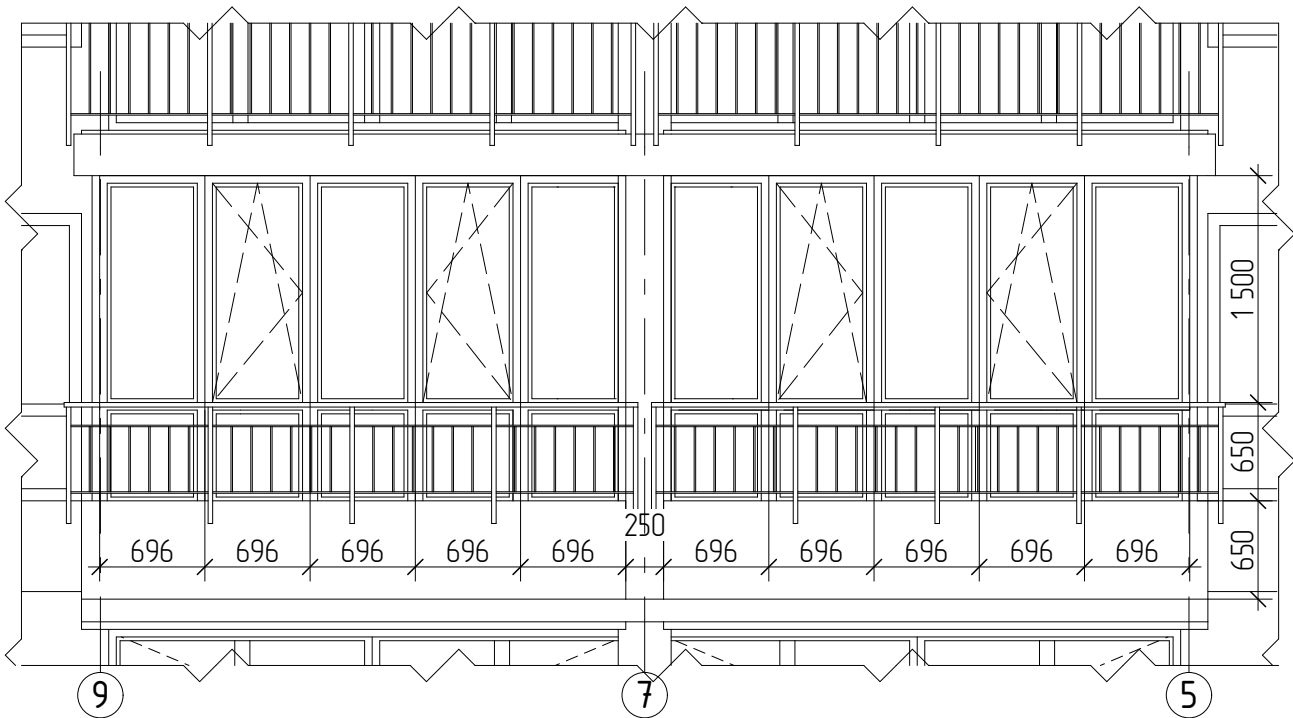
Примітки:
1. Висоту скління визначити на місці провівши обміри, всі розміри уточнити по місцю;
2. Відкривання створок (тип відкривання, місця відкривання) погодити із замовником;
3. Нормативний документ: ДСТУ 2.6-164.2011 "Комплекти скління балконів і лоджій полівінілхлоридні"

Погоджено					
Зам. інв. №					
Підпис і дата					
Інв. № ар.					

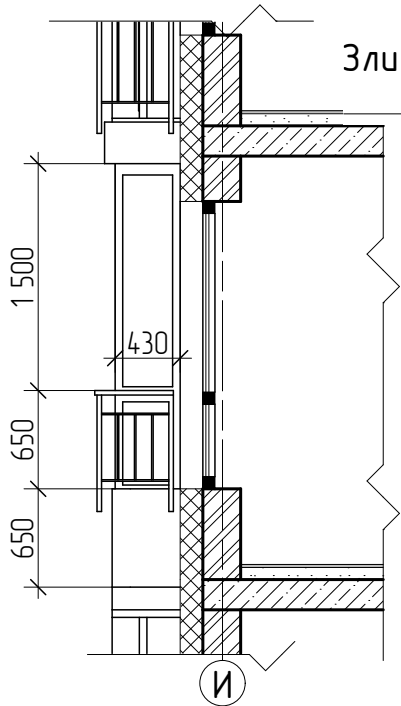
						Скління балконів				
						Будівництво багатоквартирного житлового будинку по вул. Ватутіна, 25/21 в м. Вишневому, Києво-Святошинського району, Київської області				
Зм.	Кільк.	Арк.	№Док.	Підп.	Дата	Житловий будинок		Стадія	Аркуш	Аркушів
								Р	АР_5.5	АР_5
						Схема засклення балконів та лоджій тип 2.2				
						М 1:50				

Схема засклення балконів та лоджій тип 2.3

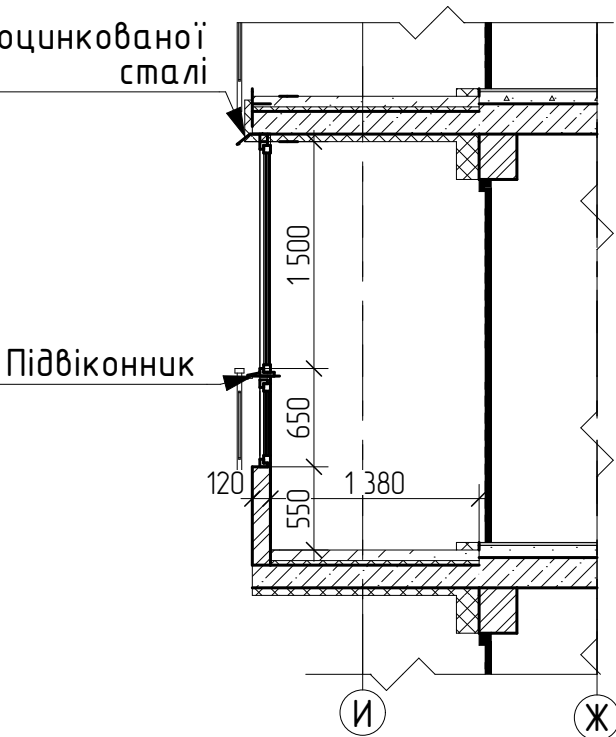
Фрагмент фасаду 1



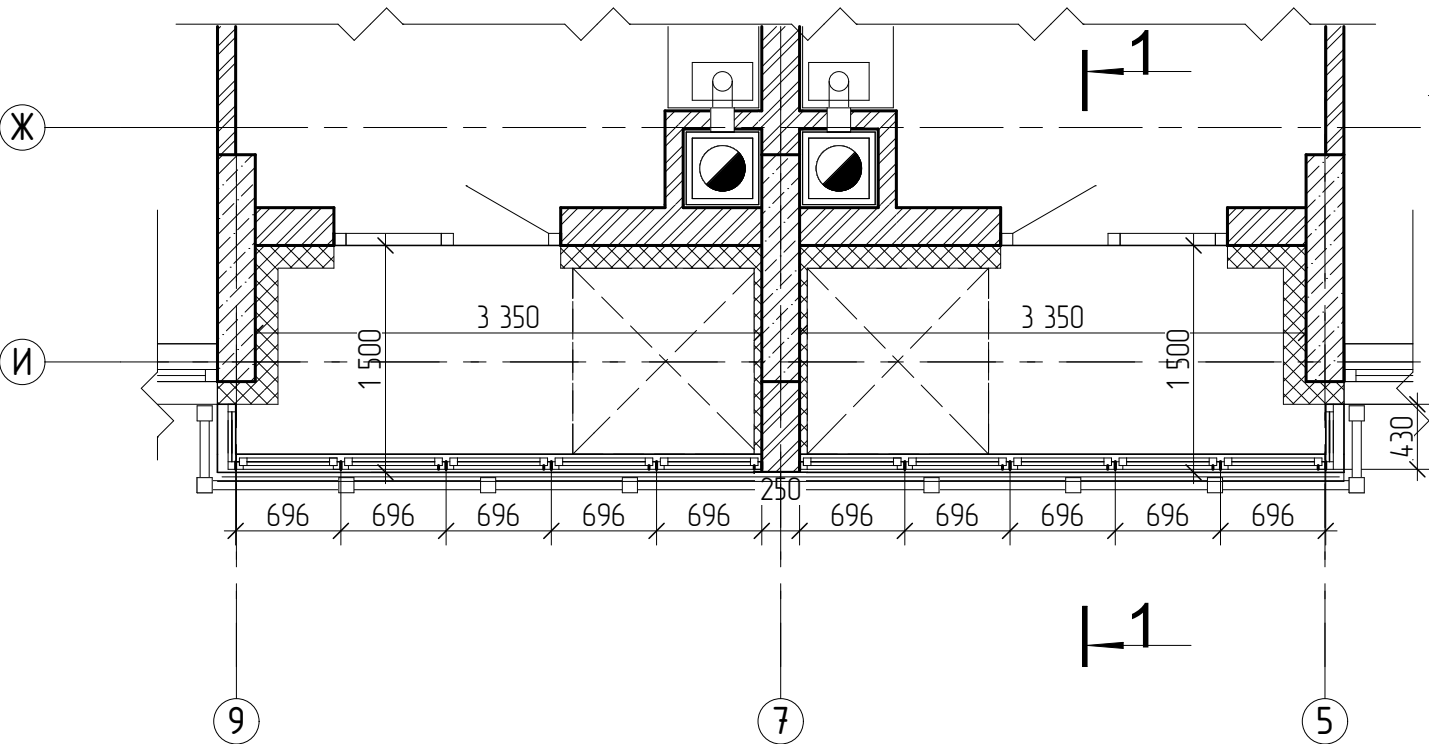
Фрагмент фасаду 2



Розріз 1-1



Фрагмент плану 1



Фрагмент фасаду 2

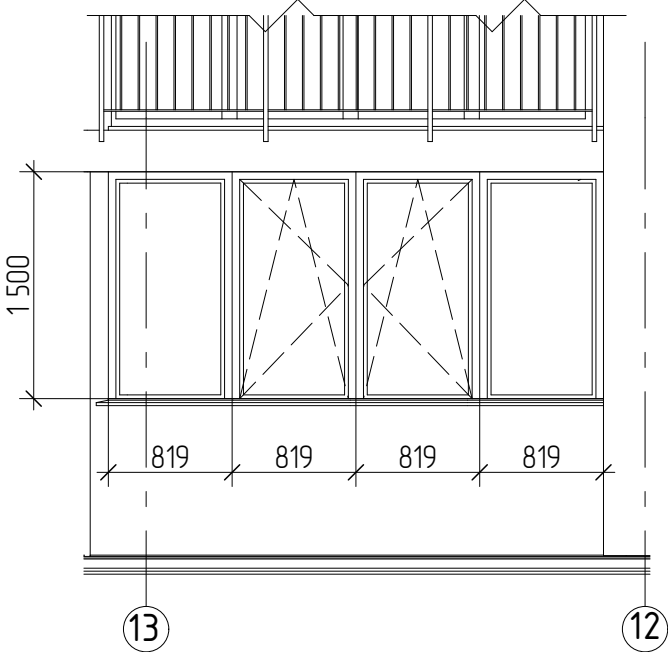
Примітки:
1. Висоту скління визначити на місці провівши обміри, всі розміри уточнити по місцю;
2. Відкривання створок (тип відкривання, місця відкривання) погодити із замовником;
3. Нормативний документ: ДСТУ 2.6-164.2011 "Комплекти скління балконів і лоджій полівінілхлоридні"

Погоджено	
Зам. інв. №	
Підпис і дата	
Інв. № ар.	

						Скління балконів				
						Будівництво багатоквартирного житлового будинку по вул. Ватутіна, 25/21 в м. Вишневому, Києво-Святошинського району, Київської області				
Зм.	Кільк.	Арк.	№Док.	Підп.	Дата	Житловий будинок		Стадія	Аркуш	Аркушів
								Р	АР_5.6	АР_5
						Схема засклення балконів та лоджій тип 2.3				
						М 1:50				

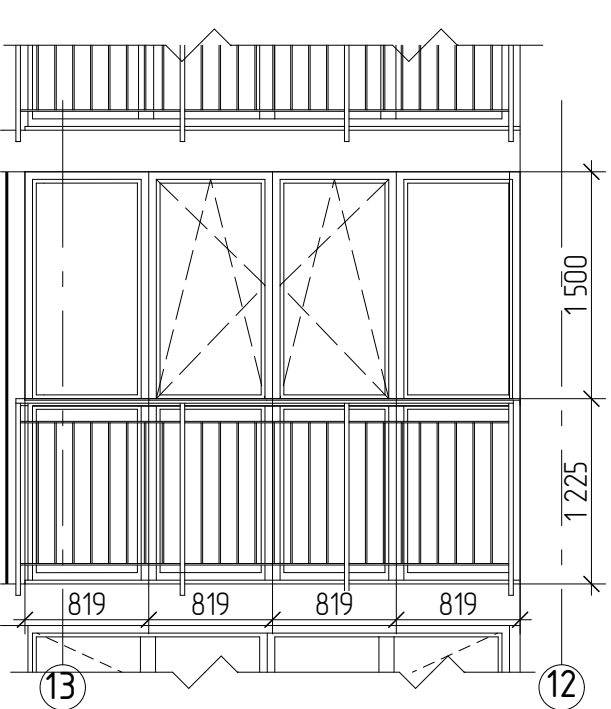
Схема засклення балконів та лоджій тип 3.1, тип 3.2

Фрагмент фасаду 1

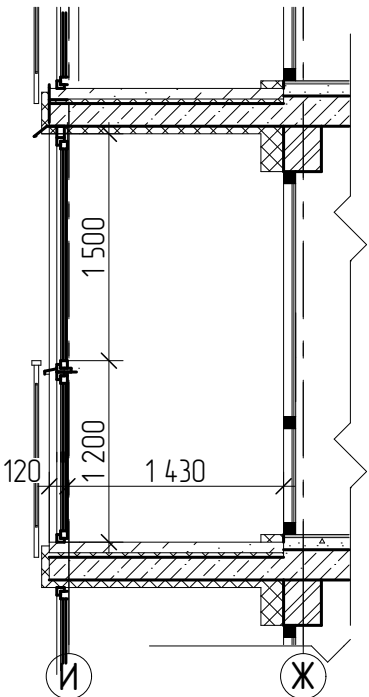


Примітки:
1. Висоту скління визначити на місці провівши обміри, всі розміри уточнити по місцю;
2. Відкривання створок (тип відкривання, місце відкривання) погодити із замовником;
3. Нормативний документ: ДСТУ 2.6-164.2011 "Комплекти скління балконів і лоджій полівінілхлоридні"

Фрагмент фасаду 1



Розріз 1-1



Розріз 1-1

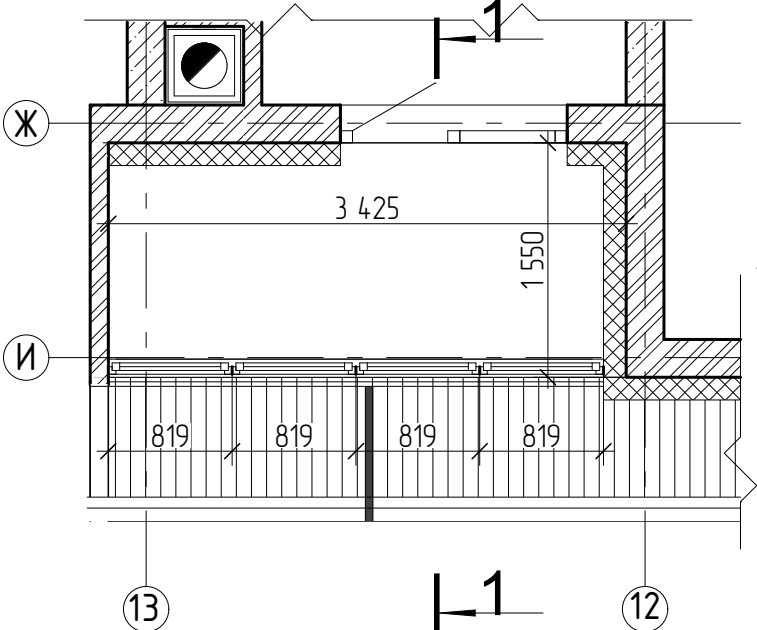
Злив із оцинкованої сталі



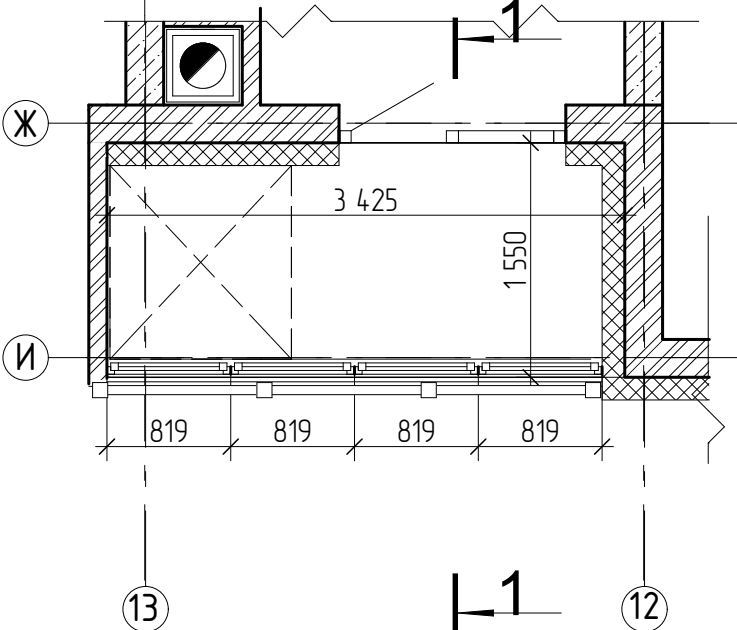
Скління в рівень цегляного огороження

Підвіконник

Фрагмент плану 1



Фрагмент плану 1



Фрагмент фасаду 1

Фрагмент фасаду 1

Скління балконів

Будівництво багатоквартирного житлового будинку по вул. Ватутіна, 25/21 в м. Вишневому, Києво-Святошинського району, Київської області

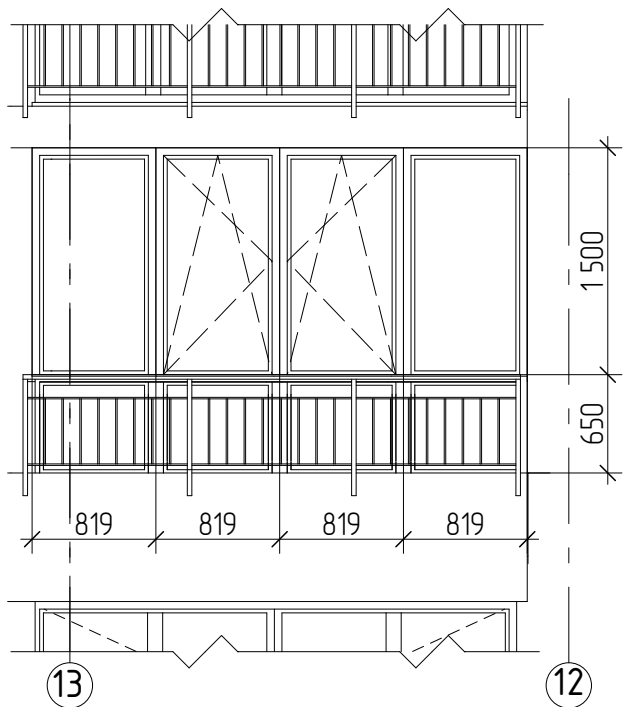
Житловий будинок

Схема засклення балконів та лоджій тип 3.1, тип 3.2

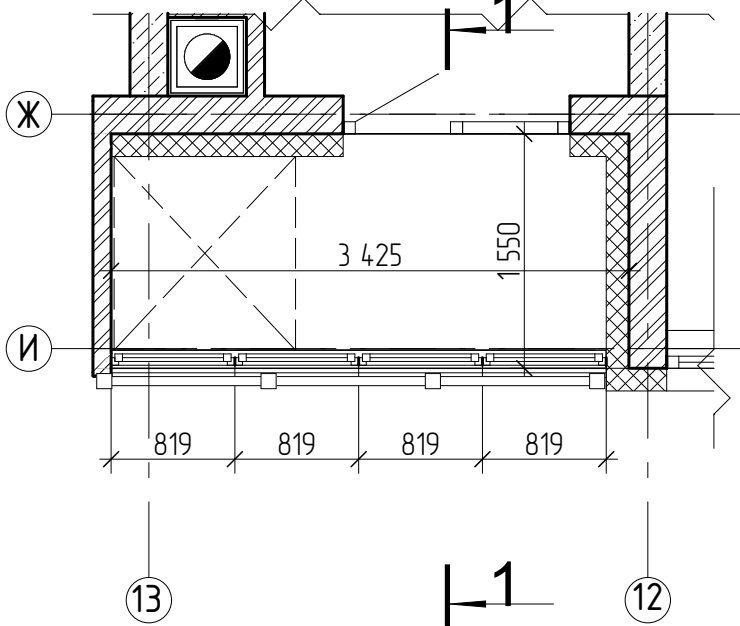
M 1:50

Схема засклення балконів та лоджій тип 3.3

Фрагмент фасаду 1

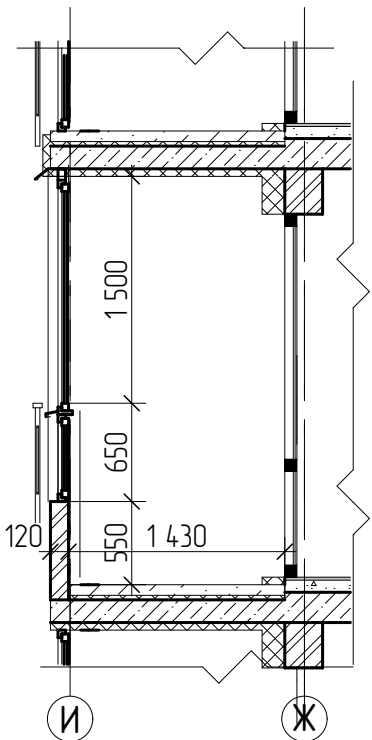


Фрагмент плану 1



Фрагмент фасаду 1

Розріз 1-1



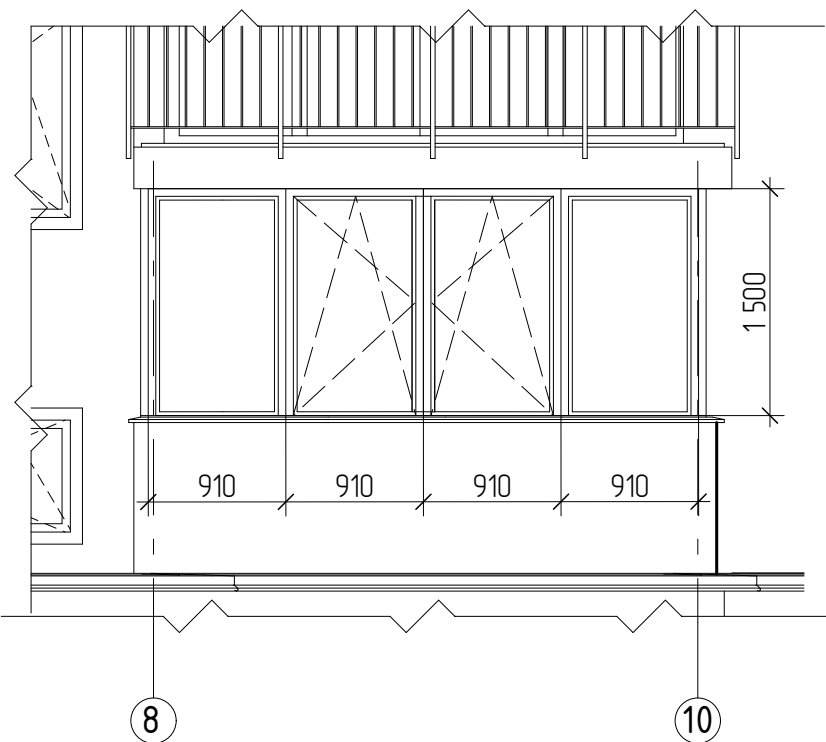
Примітки:
1. Висоту скління визначити на місці провівши обміри, всі розміри уточнити по місцю;
2. Відкриття створок (тип відкриття, місця відкриття) погодити із замовником;
3. Нормативний документ: ДСТУ 2.6-164.2011 "Комплекти скління балконів і лоджій полівінілхлоридні"

Погоджено		
Зам. інв. №		
Підпис і дата		
Інв. № ар.		

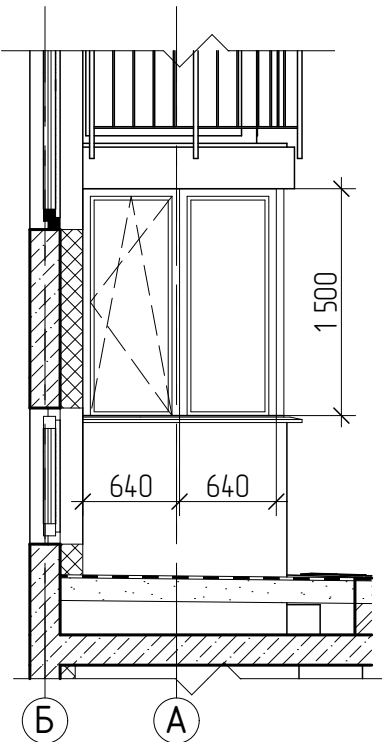
						Скління балконів				
						Будівництво багатоквартирного житлового будинку по вул. Ватутіна, 25/21 в м. Вишневе, Києво-Святошинського району, Київської області				
Зм.	Кільк.	Арк.	№Док.	Підп.	Дата	Житловий будинок		Стадія	Аркуш	Аркушів
								Р	АР_5.8	АР_5
						Схема засклення балконів та лоджій тип 3.3 М 1:50				

Схема засклення балконів та лоджій тип 4.1

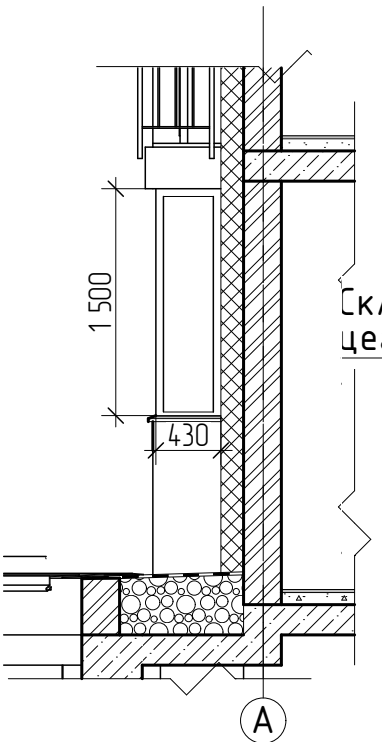
Фрагмент фасаду 1



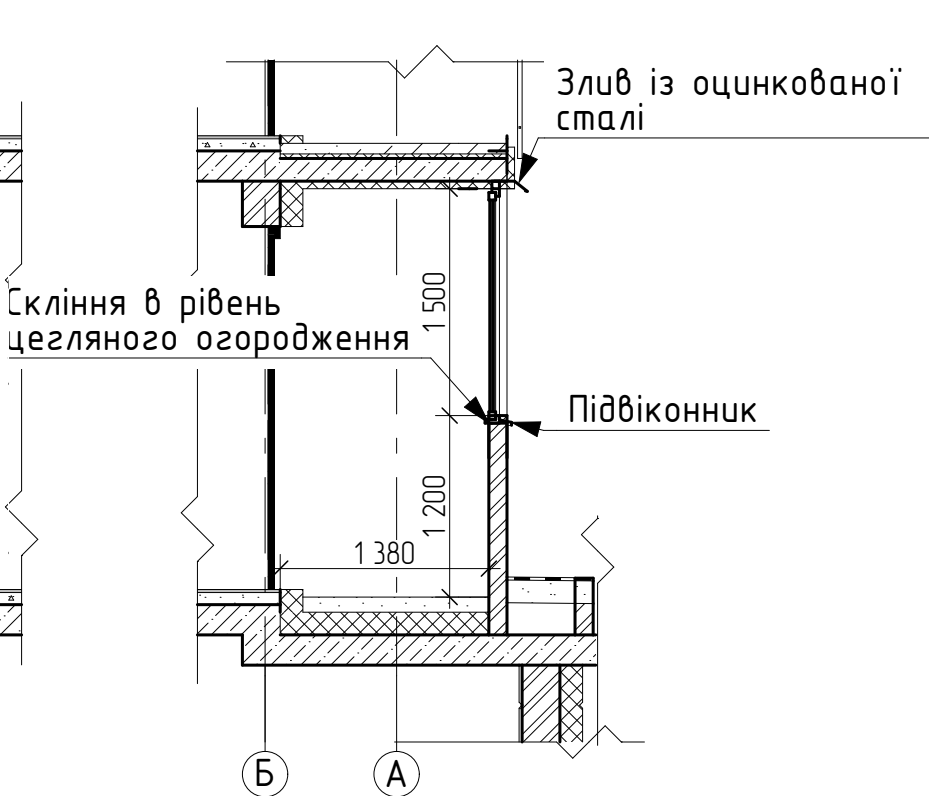
Фрагмент фасаду 2



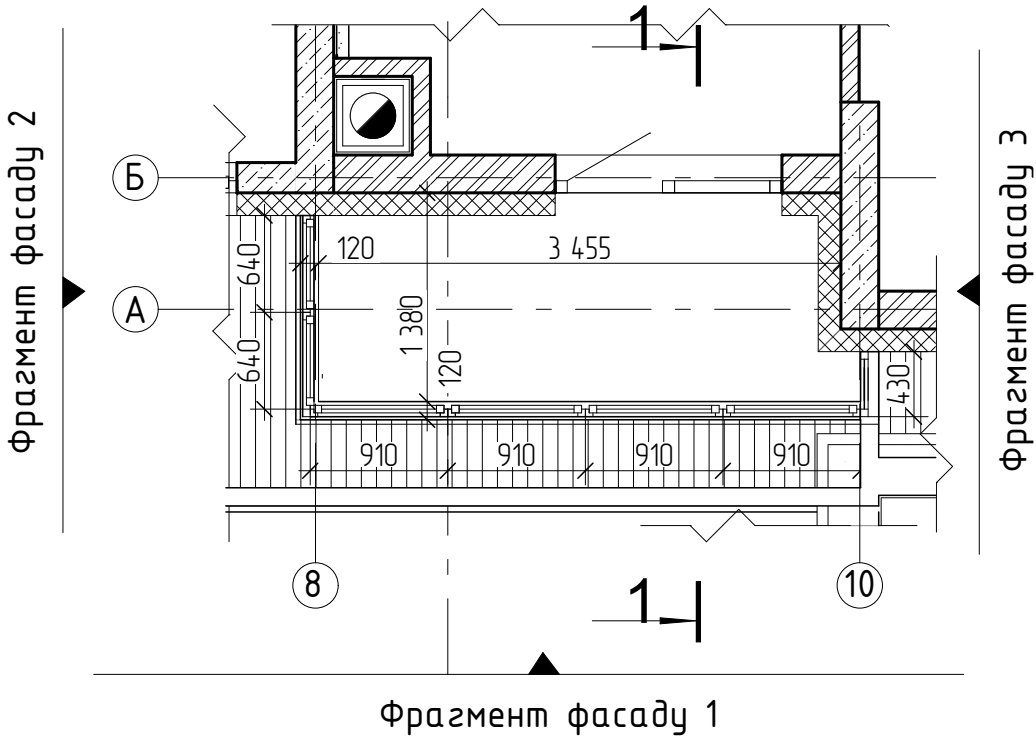
Фрагмент фасаду 3



Розріз 1-1



Фрагмент плану 1



Примітки:
1. Висоту скління визначити на місці провівши обміри, всі розміри уточнити по місцю;
2. Відкривання створок (тип відкривання, місця відкривання) погодити із замовником;
3. Нормативний документ: ДСТУ 2.6-164.2011 "Комплекти скління балконів і лоджій полівінілхлоридні"

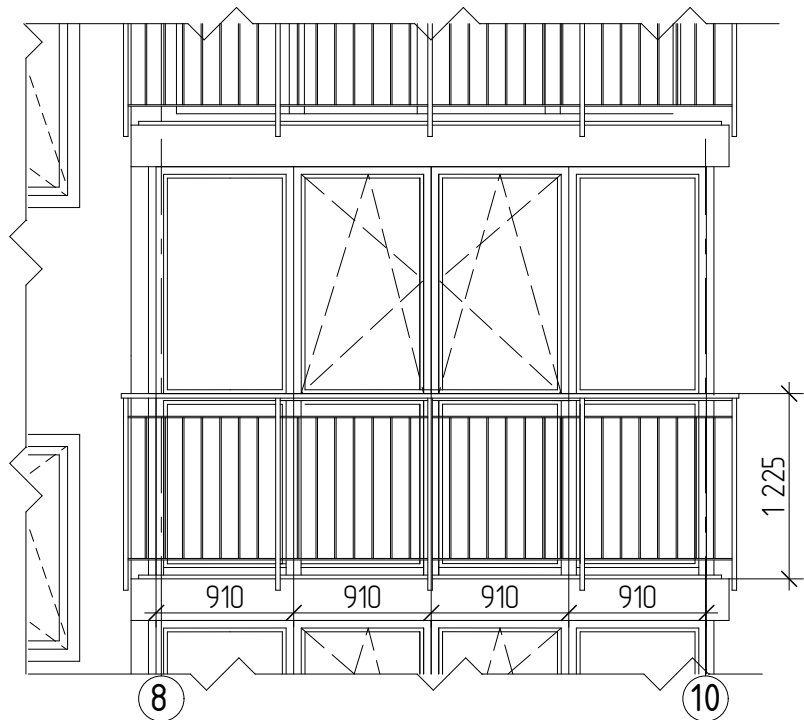
Погоджено					
Зам. інв. №					
Підпис і дата					
Інв. № ар.					

						Скління балконів				
						Будівництво багатоквартирного житлового будинку по вул. Ватутіна, 25/21 в м. Вишневому, Києво-Святошинського району, Київської області				
Зм.	Кільк.	Арк.	№Док.	Підп.	Дата	Житловий будинок		Стадія	Аркуш	Аркушів
								Р	АР_5.9	АР_5
						Схема засклення балконів та лоджій тип 4.1				

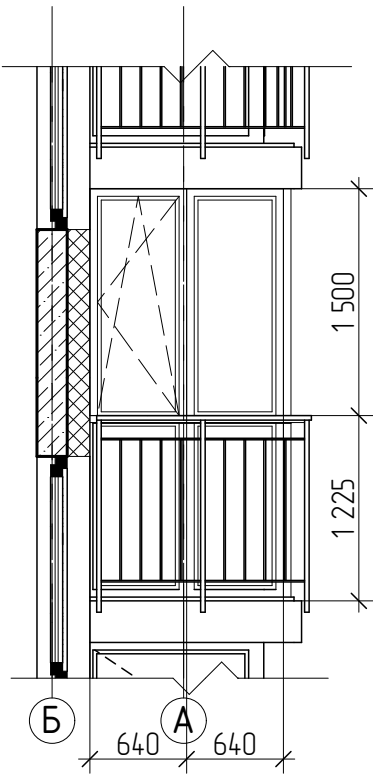
Схема засклення балконів та лоджій тип 4.2

3

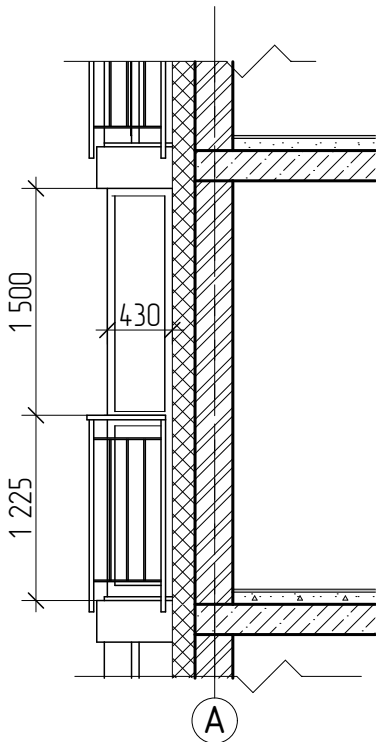
Фрагмент фасаду 1



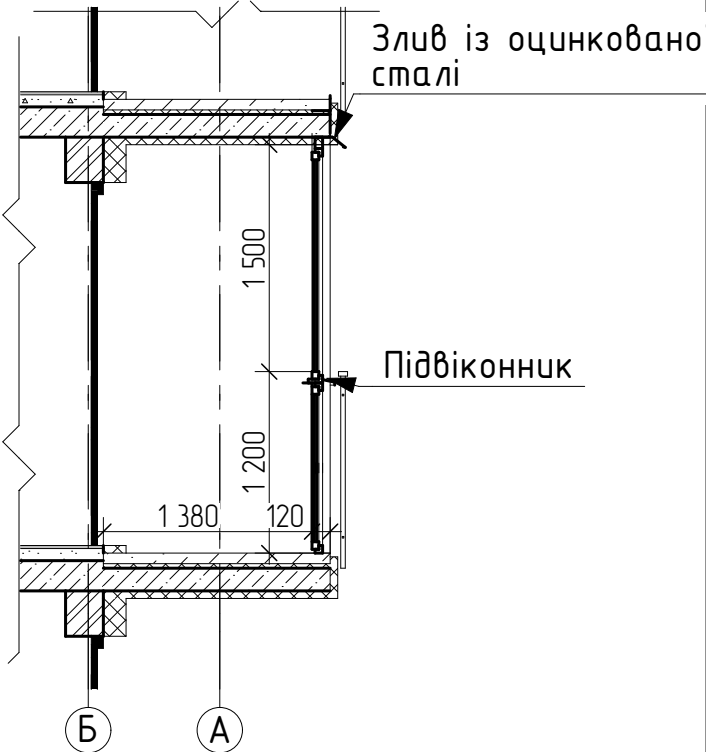
Фрагмент фасаду 2



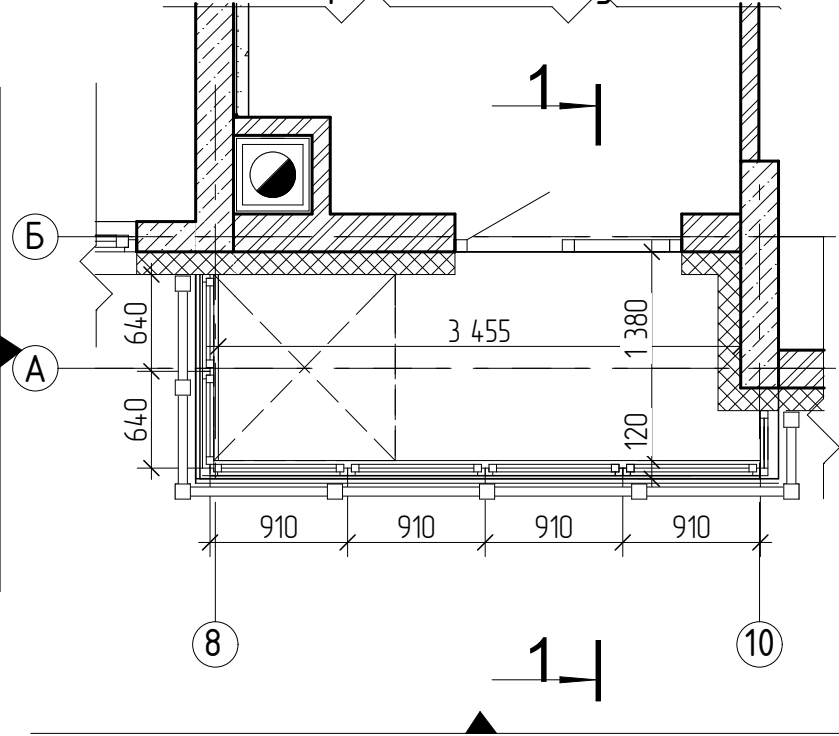
Фрагмент фасаду 3



Розріз 1-1



Фрагмент плану 1



Фрагмент фасаду 1

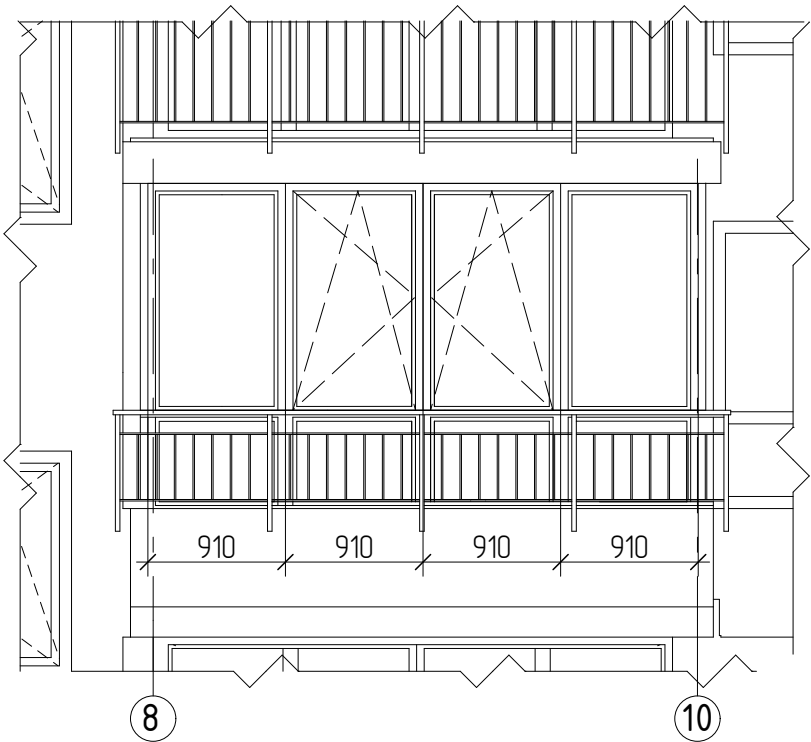
Примітки:
1. Висоту скління визначити на місці провівши обміри, всі розміри уточнити по місцю;
2. Відкриття створок (тип відкриття, місця відкриття) погодити із замовником;
3. Нормативний документ: ДСТУ 2.6-164.2011 "Комплекти скління балконів і лоджій полівінілхлоридні"

Погоджено		Зам. інв. №		Підпис і дата		Інв. № ар.	

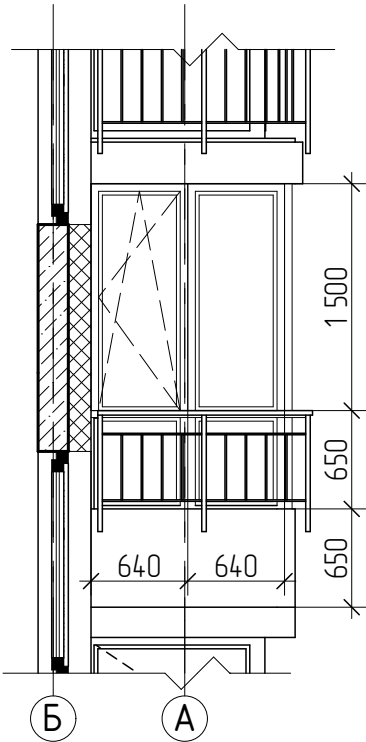
						Скління балконів				
						Будівництво багатоквартирного житлового будинку по вул. Ватутіна, 25/21 в м. Вишневому, Києво-Святошинського району, Київської області				
Зм.	Кільк.	Арк.	№Док.	Підп.	Дата	Житловий будинок		Стадія	Аркуш	Аркушів
								Р	АР_5.10	АР_5
						Схема засклення балконів та лоджій тип 4.2 М 1:50				

Схема засклення балконів та лоджій тип 4.3

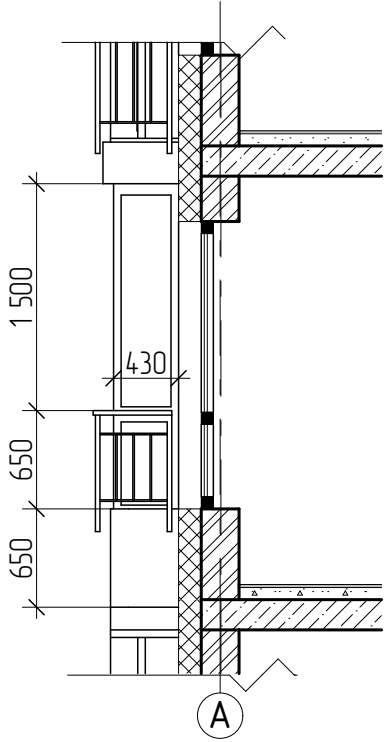
Фрагмент фасаду 1



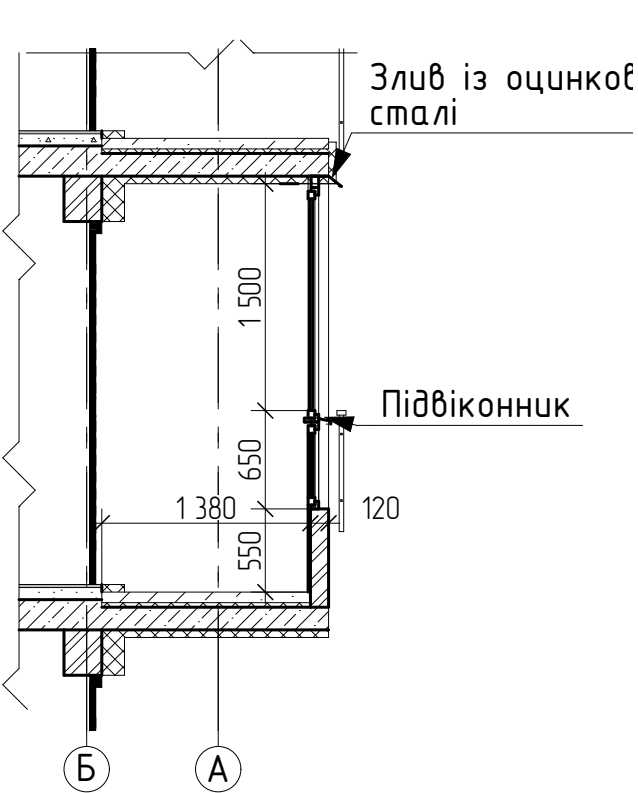
Фрагмент фасаду 2



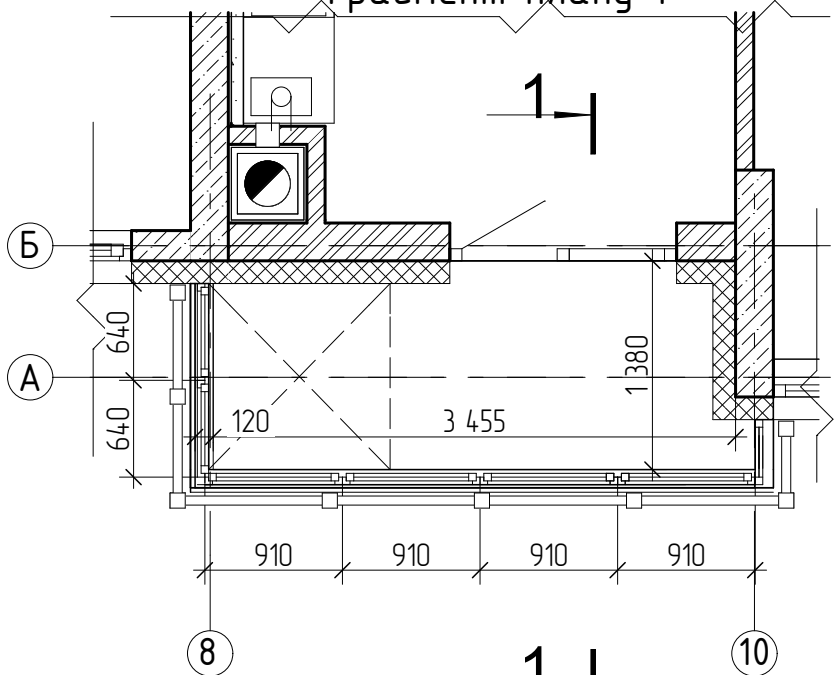
Фрагмент фасаду 3



Розріз 1-1



Фрагмент плану 1



Фрагмент фасаду 1

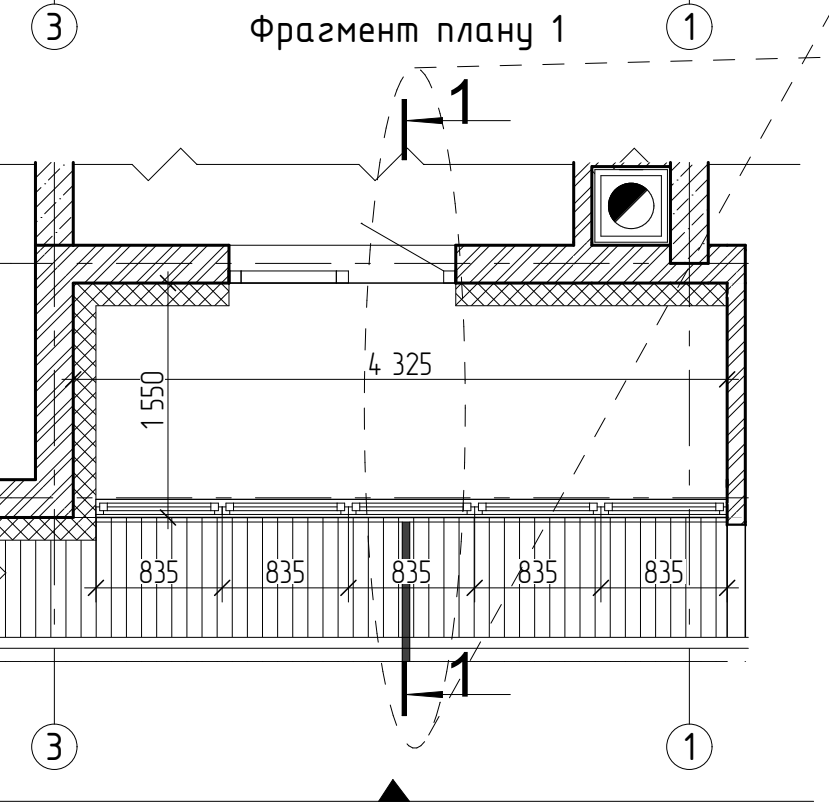
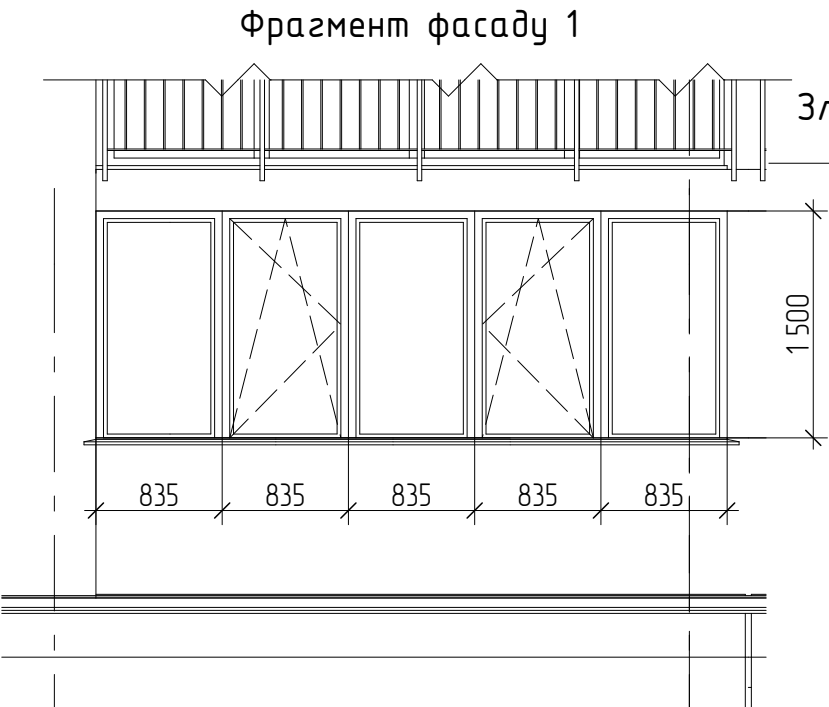
Примітки:
1. Висоту скління визначити на місці провівши обміри, всі розміри уточнити по місцю;
2. Відкривання створок (тип відкривання, місця відкривання) погодити із замовником;
3. Нормативний документ: ДСТУ 2.6-164.2011 "Комплекти скління балконів і лоджій полівінілхлоридні"

Погоджено		Зам. інв. №		Підпис і дата		Інв. № ар.	

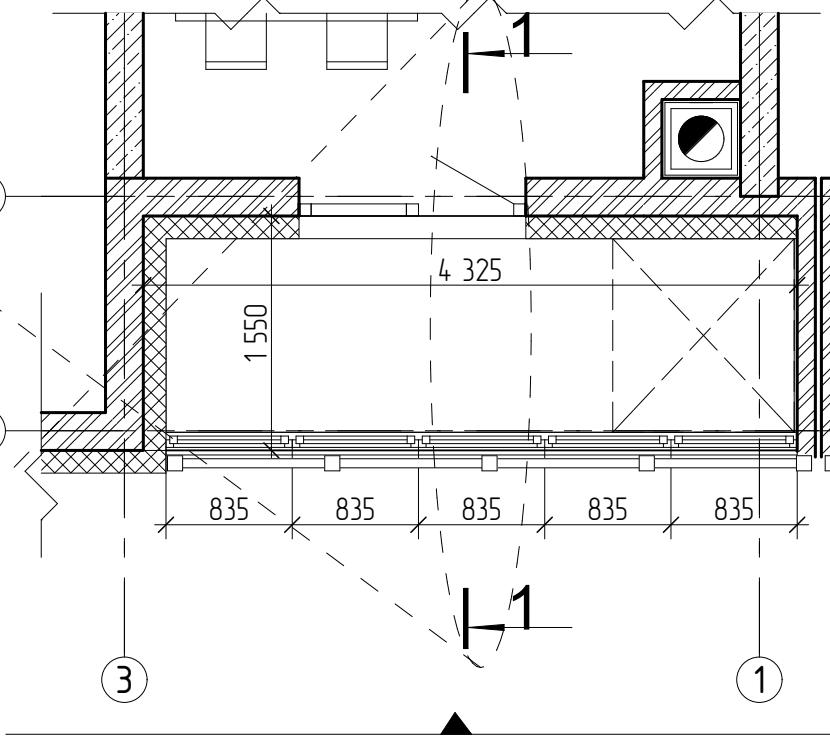
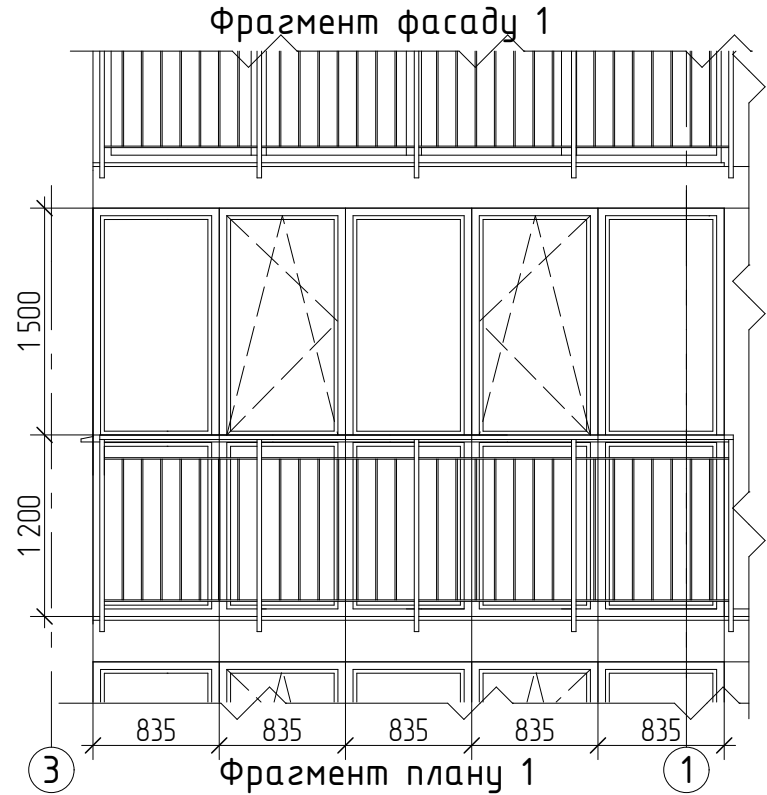
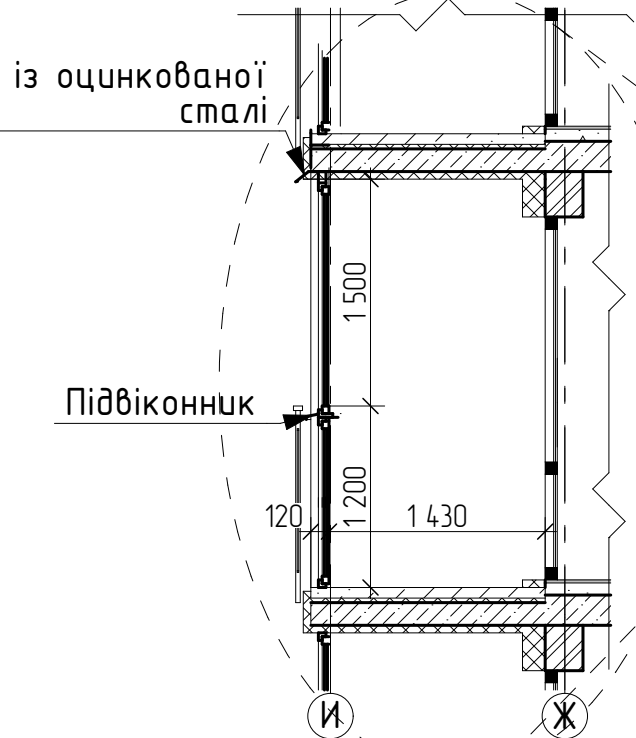
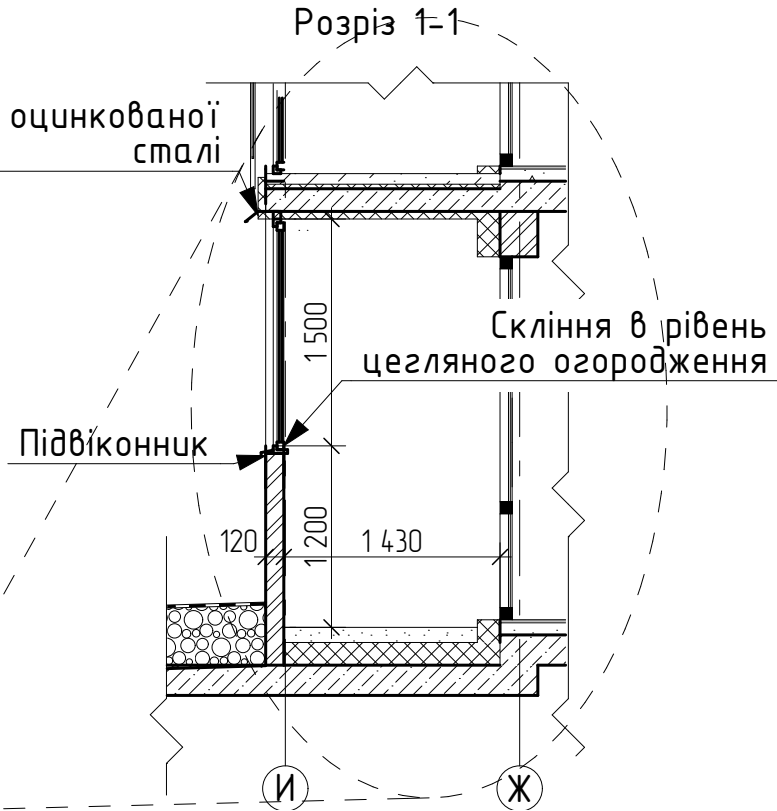
						Скління балконів			
						Будівництво багатоквартирного житлового будинку по вул. Ватутіна, 25/21 в м. Вишневему, Києво-Святошинського району, Київської області			
Зм	Кільк	Арк	№Док	Підп	Дата	Житловий будинок	Стадія	Аркуш	Аркушів
							Р	АР_5.11	АР_5
						Схема засклення балконів та лоджій тип 4.3			
						М 1:50			

Схема засклення балконів та лоджій тип 5.1, тип 5.2

Погоджено	
Зам. інв. №	
Підпис і дата	
Інв. № ар.	



Фрагмент фасаду 1



Фрагмент фасаду 1

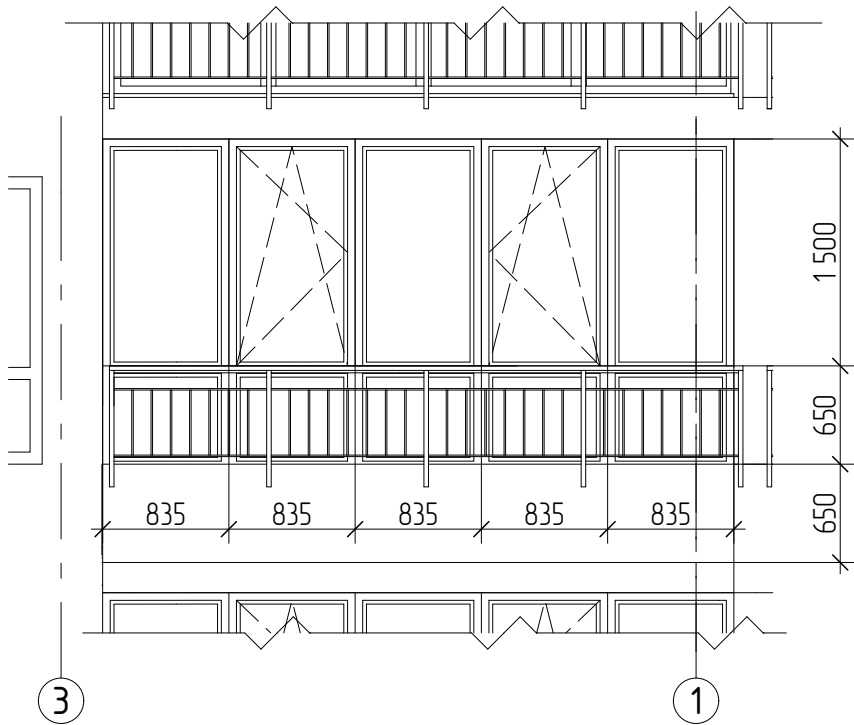
Злив

Примітки:
1. Висоту скління визначити на місці провівши обміри, всі розміри уточнити по місцю;
2. Відкриття створок (тип відкриття, місця відкриття) погодити із замовником;
3. Нормативний документ: ДСТУ 2.6-164.2011 "Комплекти скління балконів і лоджій полівінілхлоридні"

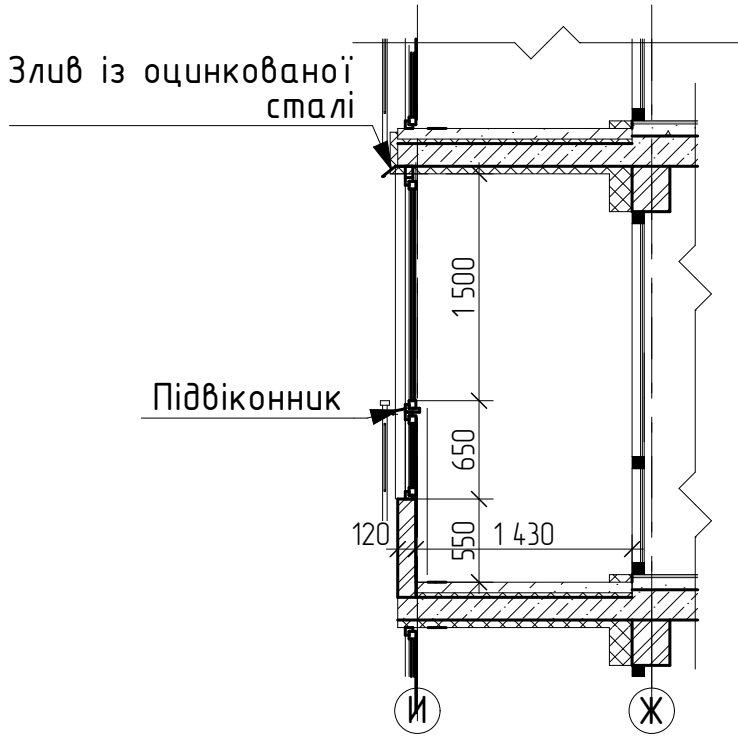
						Скління балконів		
						Будівництво багатоквартирного житлового будинку по вул. Ватутіна, 25/21 в м. Вишневе, Києво-Святошинського району, Київської області		
Зм	Кільк	Арк	№Док	Підп	Дата	Житловий будинок	Стадія	Аркуш
							Р	АР_5.12
						Схема засклення балконів та лоджій тип 5.1, тип 5.2		Аркуш
						М 1:50		АР_5

Схема засклення балконів та лоджій тип 5.3

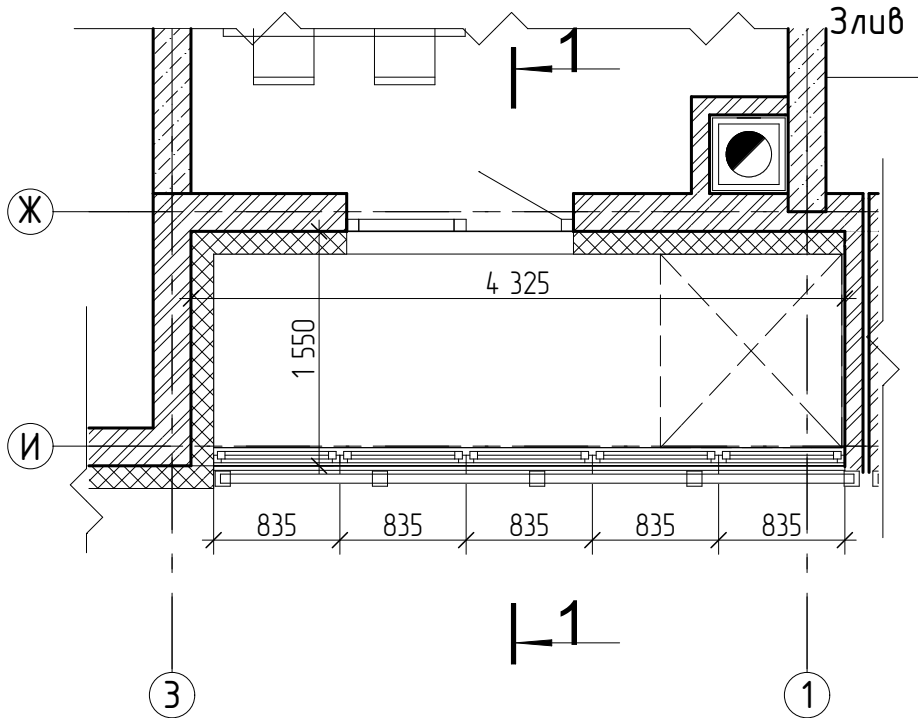
Фрагмент фасаду 1



Розріз 1-1



Фрагмент плану 1



Фрагмент фасаду 1

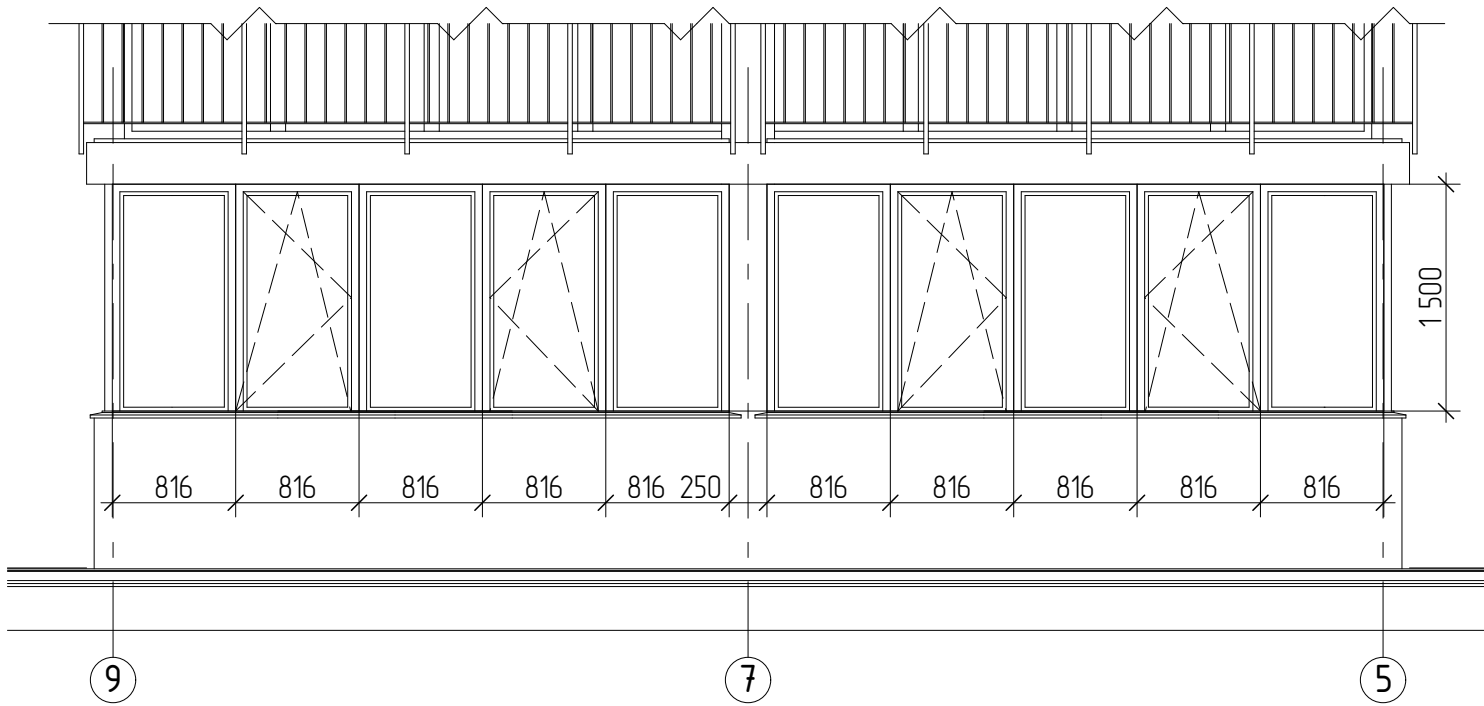
Примітки:
1. Висоту скління визначити на місці провівши обміри, всі розміри уточнити по місцю;
2. Відкриття створок (тип відкриття, місця відкриття) погодити із замовником;
3. Нормативний документ: ДСТУ 2.6-164.2011 "Комплекти скління балконів і лоджій полівінілхлоридні"

Погоджено					
Зам. інв. №					
Підпис і дата					
Інв. № ар.					

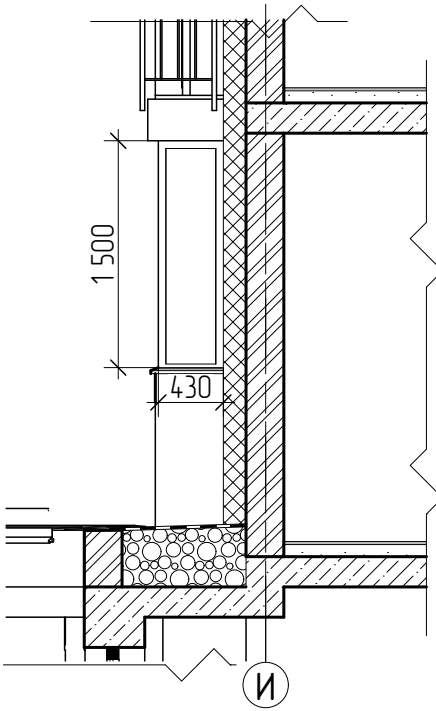
						Скління балконів				
						Будівництво багатоквартирного житлового будинку по вул. Ватутіна, 25/21 в м. Вишневе, Києво-Святошинського району, Київської області				
Зм.	Кільк.	Арк.	№Док.	Підп.	Дата	Житловий будинок		Стадія	Аркуш	Аркушів
								Р	АР_5.13	АР_5
						Схема засклення балконів та лоджій тип 5.3 М 1:50				

Схема засклення балконів та лоджій тип 6.1

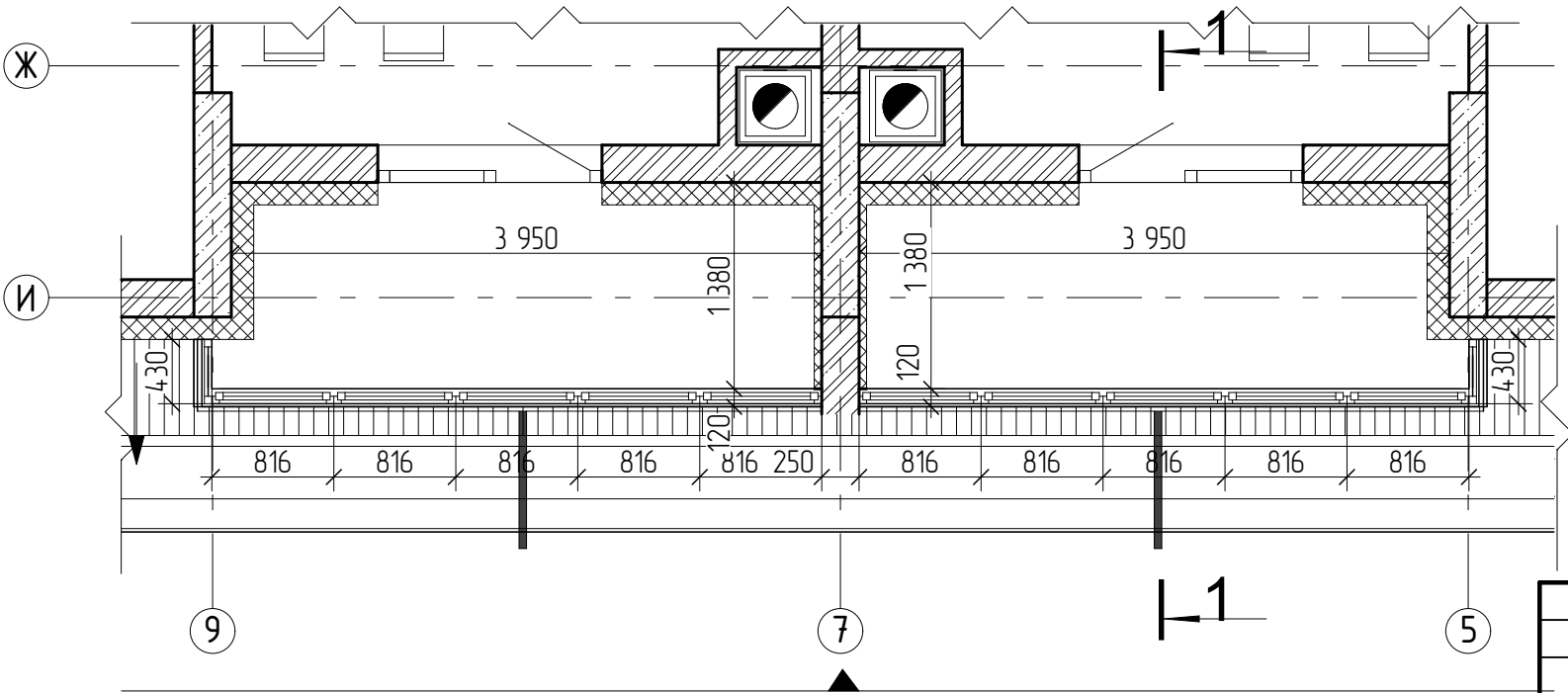
Фрагмент фасаду 1



Фрагмент фасаду 2

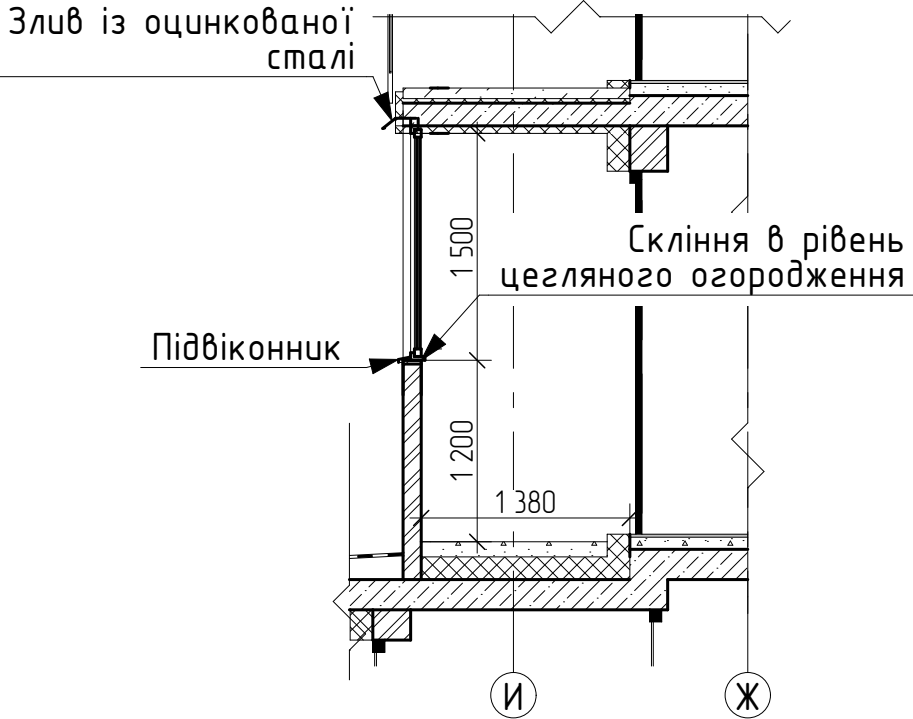


Фрагмент плану 1



Фрагмент фасаду 2

Розріз 1-1



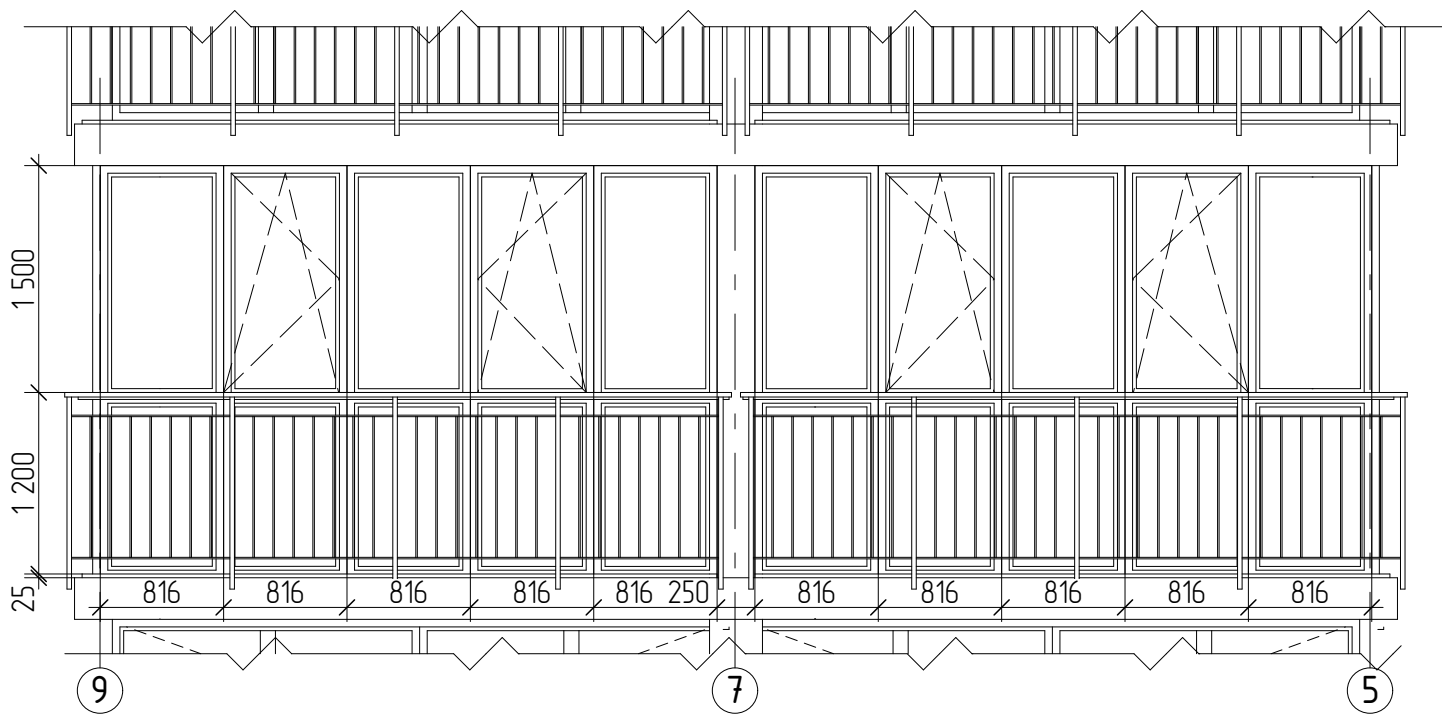
Примітки:
1. Висоту скління визначити на місці провівши обміри, всі розміри уточнити по місцю;
2. Відкривання створок (тип відкривання, місця відкривання) погодити із замовником;
3. Нормативний документ: ДСТУ 2.6-164.2011 "Комплекти скління балконів і лоджій полівінілхлоридні"

Фрагмент фасаду 1

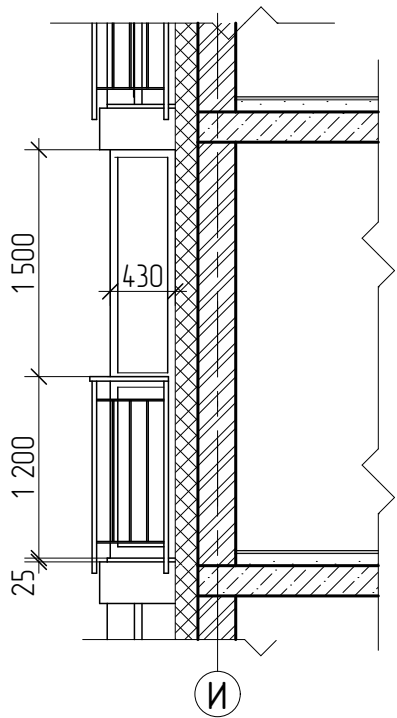
						Скління балконів			
						Будівництво багатоквартирного житлового будинку по вул. Ватутіна, 25/21 в м. Вишневому, Києво-Святошинського району, Київської області			
Зм.	Кільк.	Арк.	№Док.	Підп.	Дата				
						Житловий будинок	Стадія	Аркуш	Аркушів
							Р	АР_5.14	АР_5
						Схема засклення балконів та лоджій тип 6.1			
						М 1:50			

Схема засклення балконів та лоджій тип 6.2

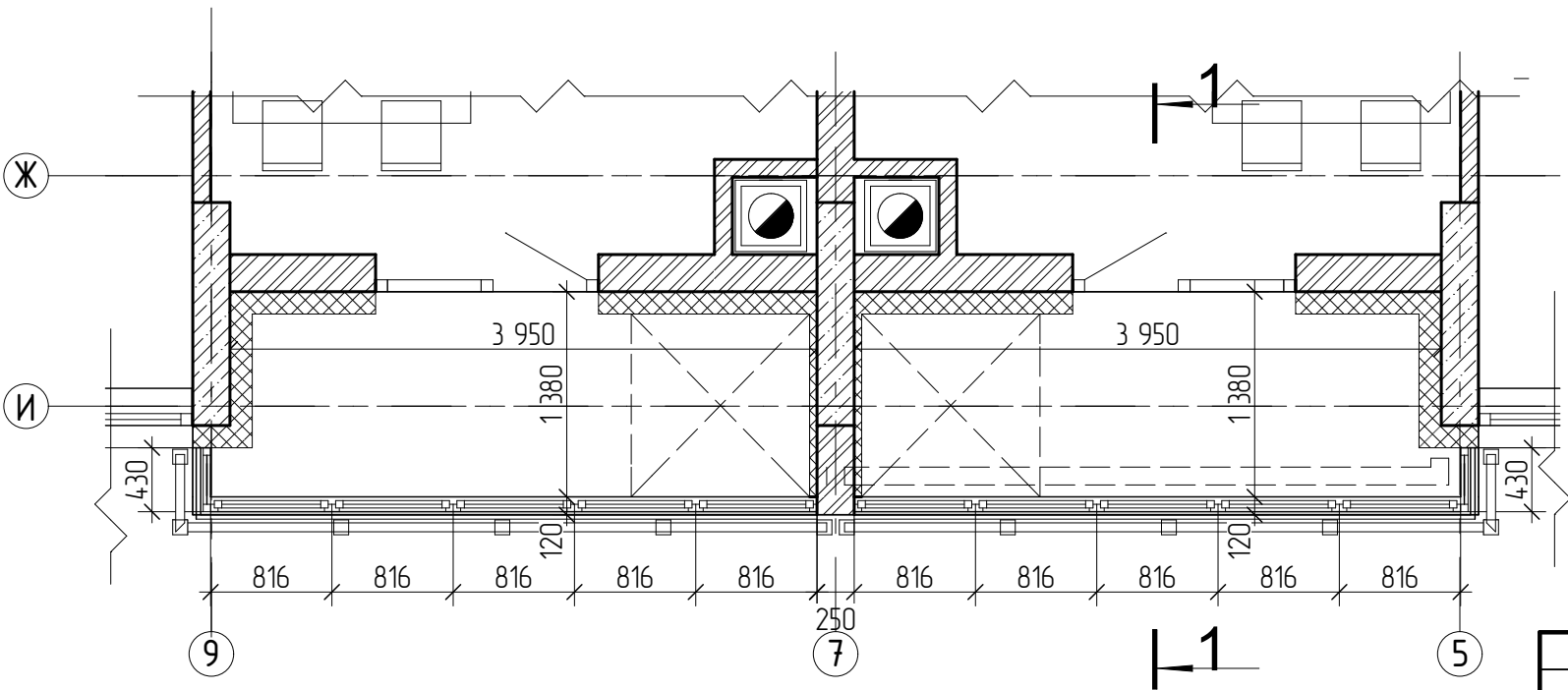
Фрагмент фасаду 1



Фрагмент фасаду 2

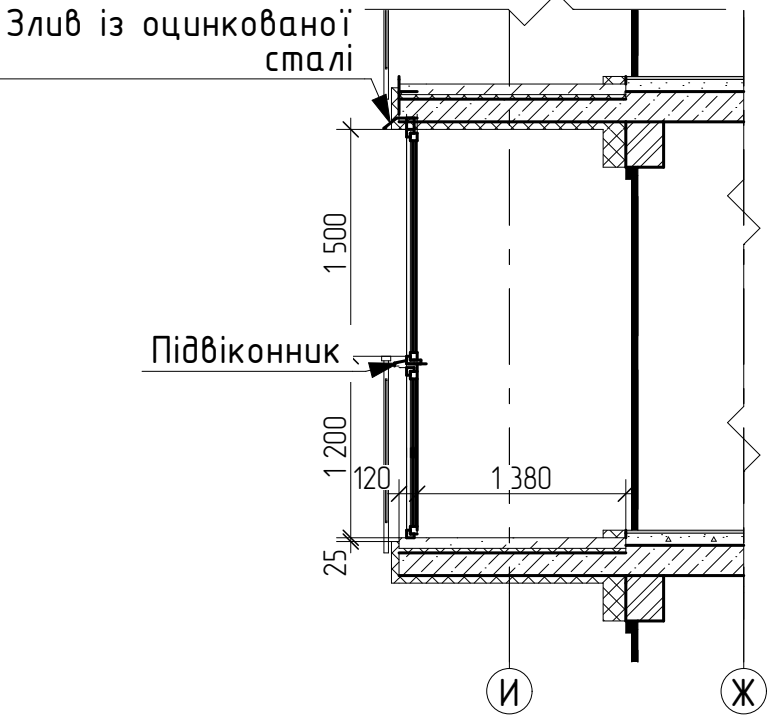


Фрагмент плану 1



Фрагмент фасаду 2

Розріз 1-1



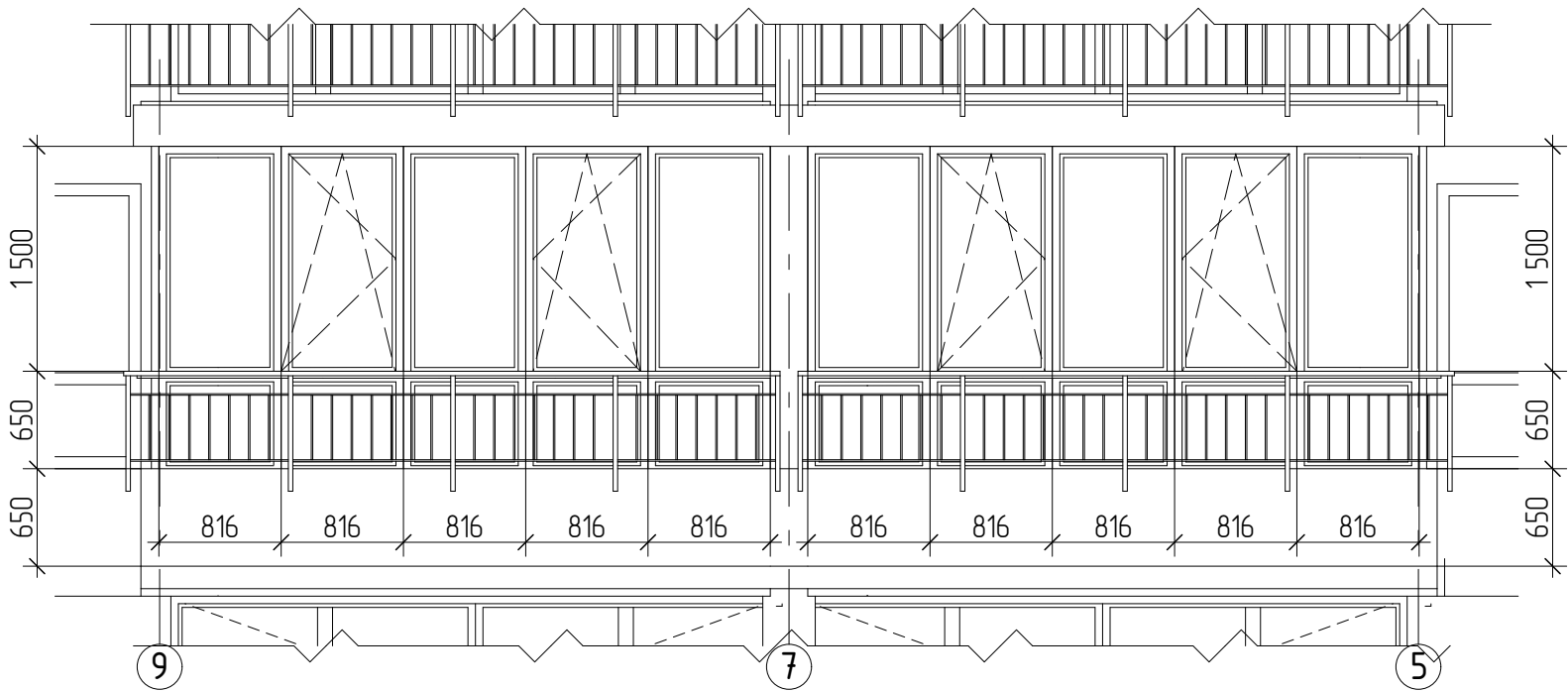
Фрагмент фасаду 1

Примітки:
1. Висоту скління визначити на місці провівши обміри, всі розміри уточнити по місцю;
2. Відкривання створок (тип відкривання, місця відкривання) погодити із замовником;
3. Нормативний документ: ДСТУ 2.6-164.2011 "Комплекти скління балконів і лоджій полівінілхлоридні"

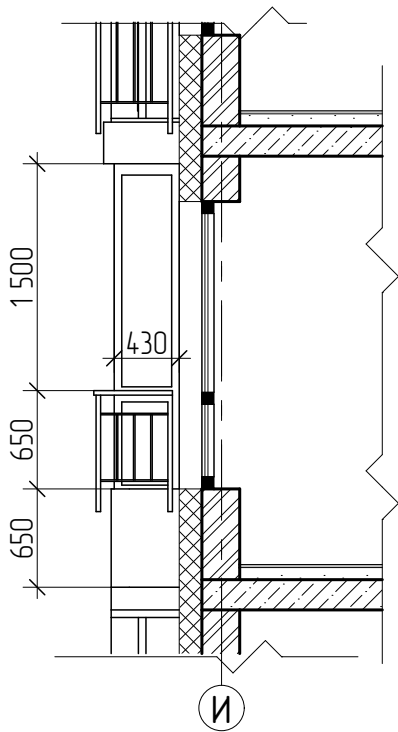
						Скління балконів			
						Будівництво багатоквартирного житлового будинку по вул. Ватутіна, 25/21 в м. Вишневему, Києво-Святошинського району, Київської області			
Зм	Кільк	Арк	№Док	Підп	Дата	Житловий будинок	Стадія	Аркуш	Аркушів
							Р	АР_5.15	АР_5
						Схема засклення балконів та лоджій тип 6.2			
						М 1:50			

Схема засклення балконів та лоджій тип 6.3

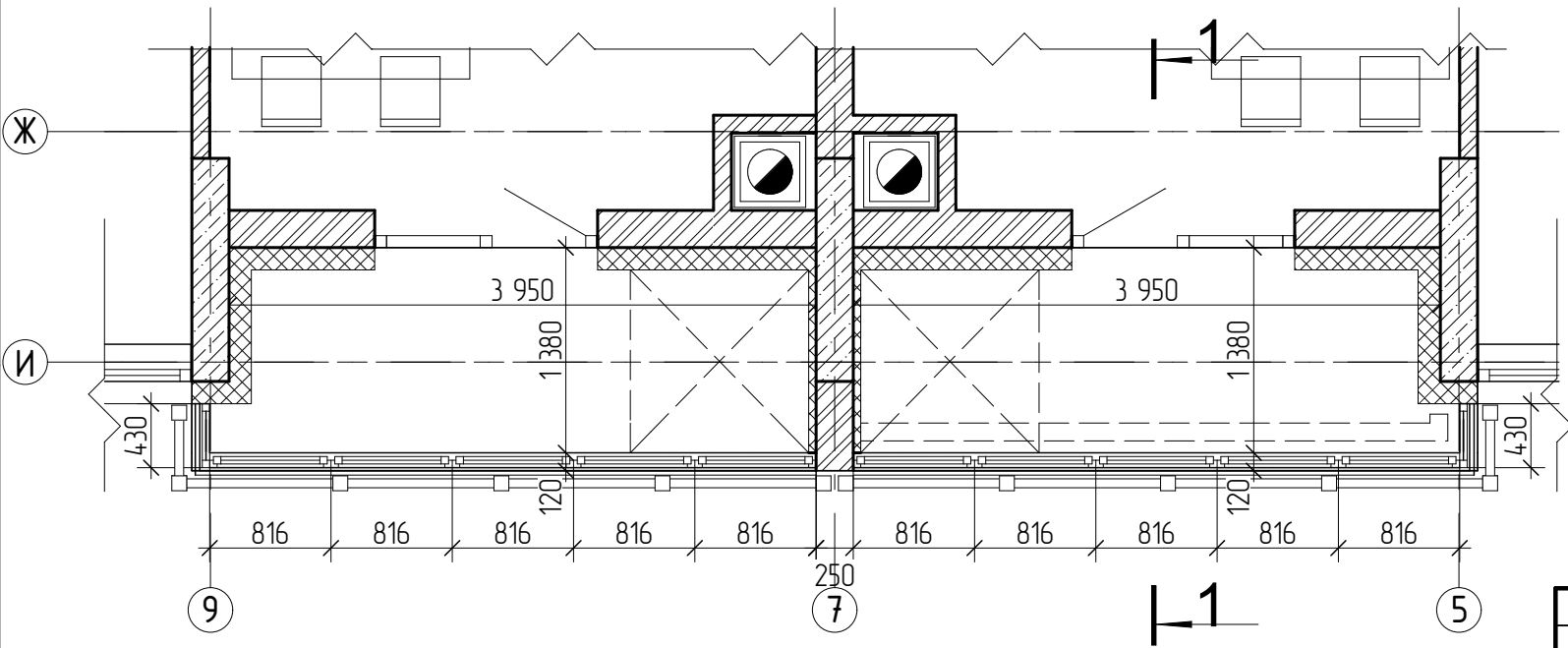
Фрагмент фасаду 1



Фрагмент фасаду 2

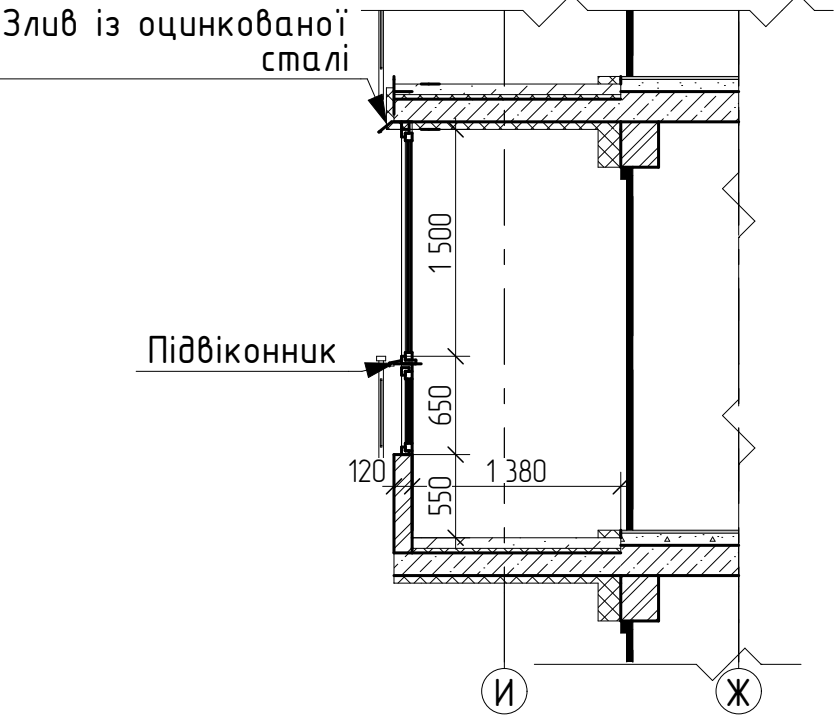


Фрагмент плану 1



Фрагмент фасаду 2

Розріз 1-1



Фрагмент фасаду 1

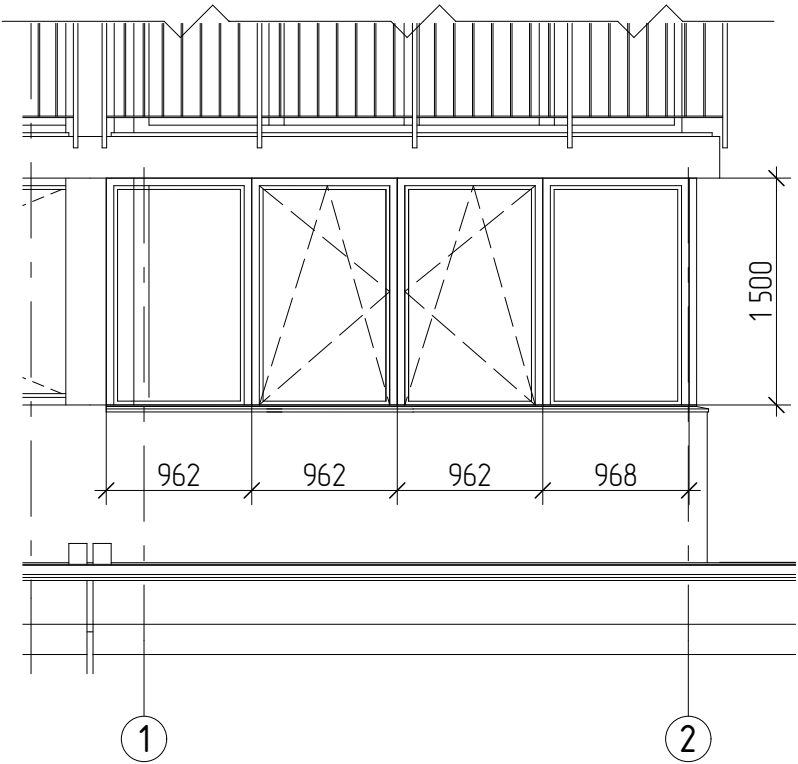
Примітки:
1. Висоту скління визначити на місці провівши обміри, всі розміри уточнити по місцю;
2. Відкривання створок (тип відкривання, місця відкривання) погодити із замовником;
3. Нормативний документ: ДСТУ 2.6-164.2011 "Комплекти скління балконів і лоджій полівінілхлоридні"

						Скління балконів		
						Будівництво багатоквартирного житлового будинку по вул. Ватутіна, 25/21 в м. Вишневему, Києво-Святошинського району, Київської області		
Зм	Кільк	Арк	№Док	Підп	Дата	Житловий будинок	Стадія	Аркуш
							Р	АР_5.16
						Схема засклення балконів та лоджій тип 6.3		Аркуш
						М 1:50		АР_5

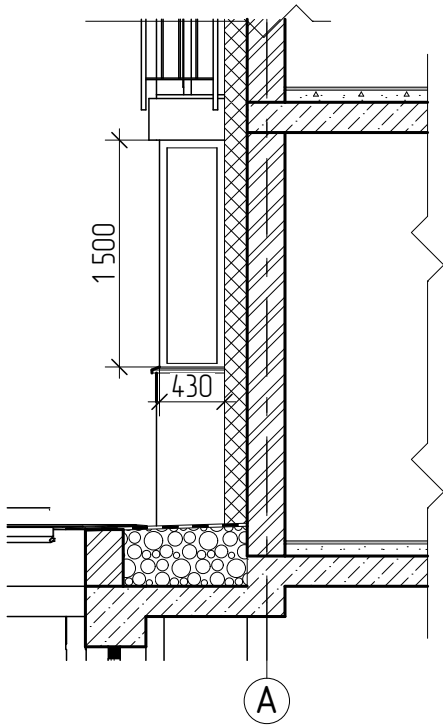
Погоджено	
Зам. №	
Підпис і дата	
№ № ар.	

Схема застосування балконів та лоджій тип 7.1

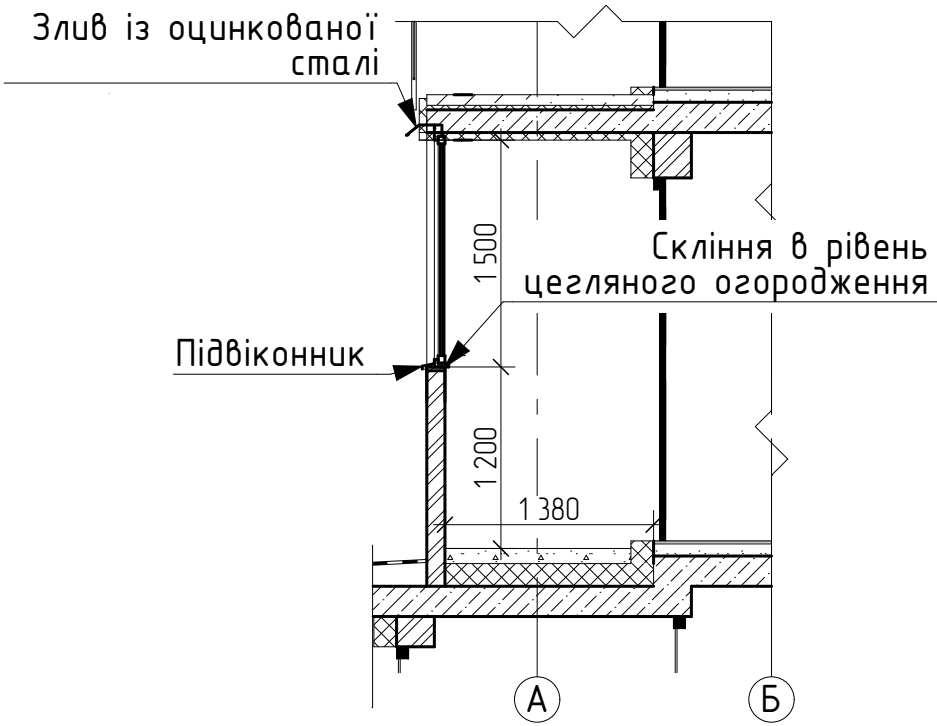
Фрагмент фасаду 1



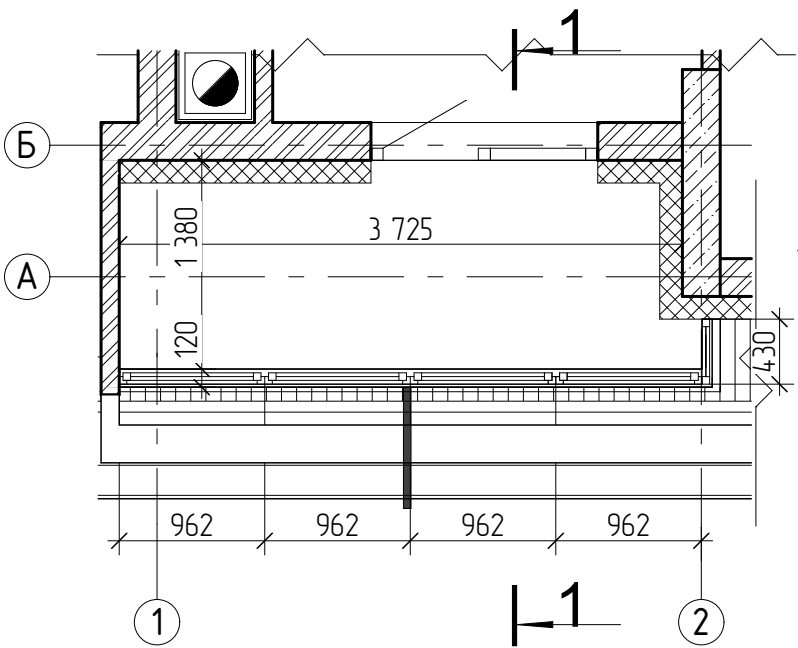
Фрагмент фасаду 2



Розріз 1-1



Фрагмент плану 1



Фрагмент фасаду 2

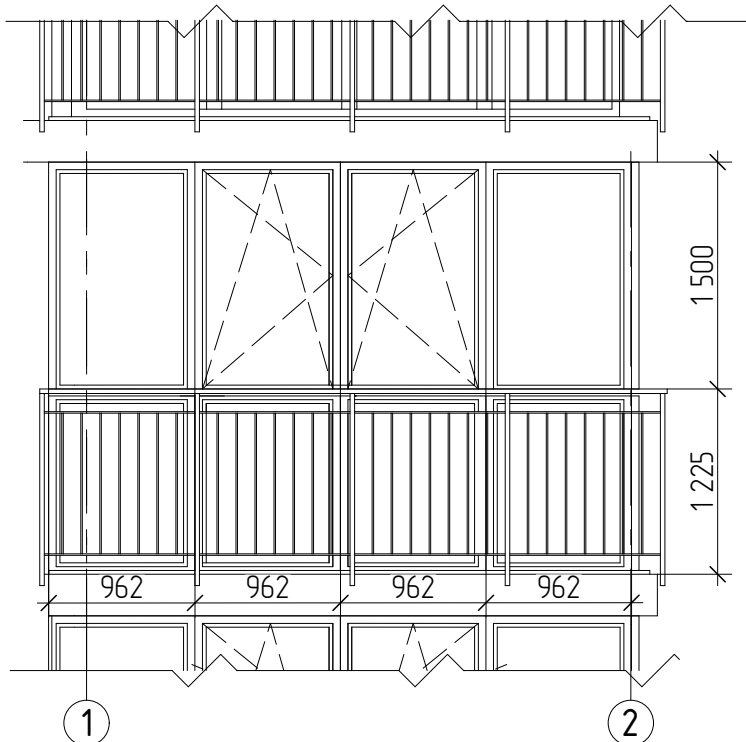
Примітки:
1. Висоту скління визначити на місці провівши обміри, всі розміри уточнити по місцю;
2. Відкриття створок (тип відкриття, місця відкриття) погодити із замовником;
3. Нормативний документ: ДСТУ 2.6-164.2011
"Комплекти скління балконів і лоджій полівінілхлоридні"

Погоджено			
Зам. інв. №			
Підпис і дата			
Інв. № ар.			

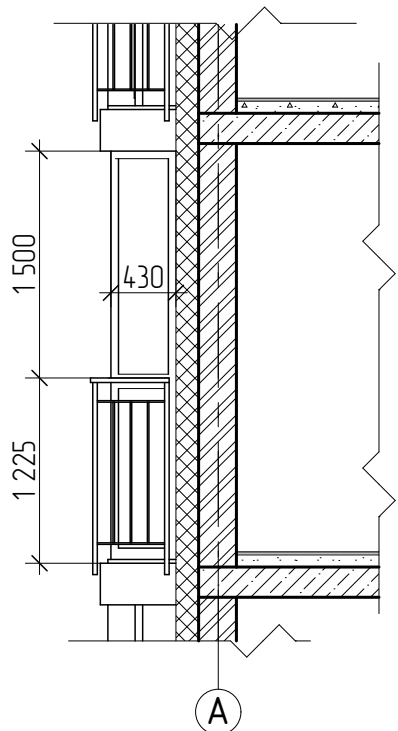
						Скління балконів		
						Будівництво багатоквартирного житлового будинку по вул. Ватутіна, 25/21 в м. Вишневему, Києво-Святошинського району, Київської області		
Зм	Кільк	Арк	№Док	Підп	Дата	Житловий будинок	Стадія	Аркуш
							Р	АР_5.17
						Схема застосування балконів та лоджій тип 7.1		АР_5
						М 1:50		

Схема засклення балконів та лоджій тип 7.2

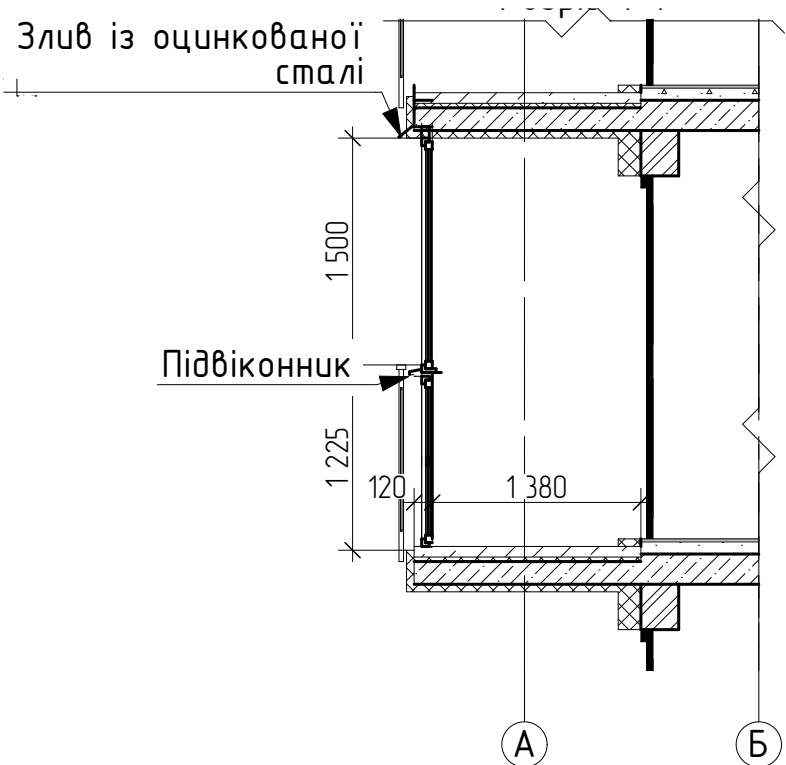
Фрагмент фасаду 1



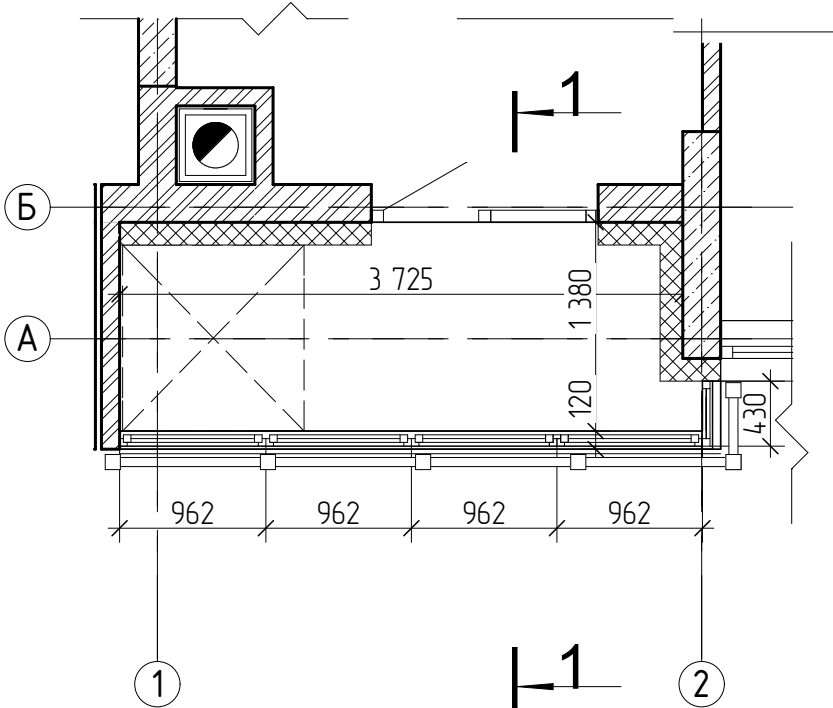
Фрагмент фасаду 2



Розріз 1-1



Фрагмент плану 1



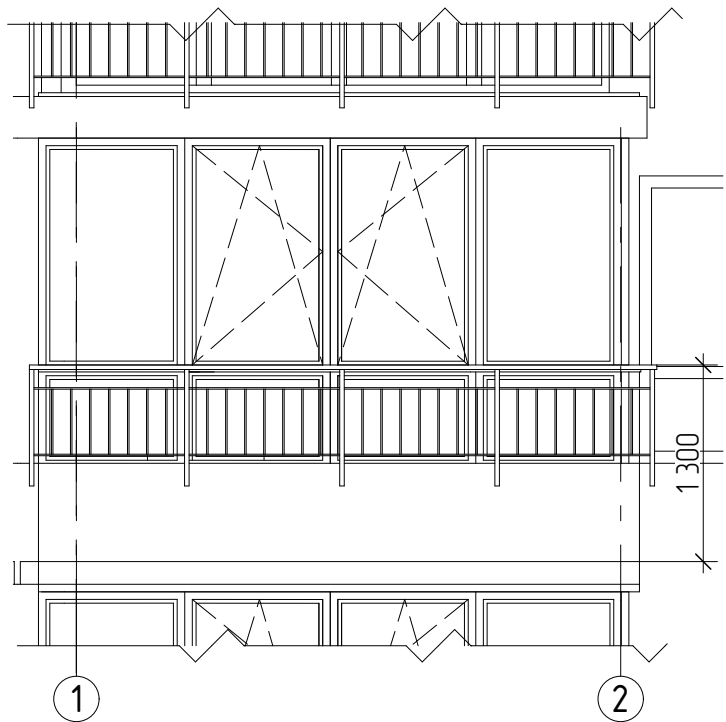
Примітки:
1. Висоту скління визначити на місці провівши обміри, всі розміри уточнити по місцю;
2. Відкриття створок (тип відкриття, місця відкриття) погодити із замовником;
3. Нормативний документ: ДСТУ 2.6-164.2011
"Комплекти скління балконів і лоджій полівінілхлоридні"

Погоджено			
Зам. інв. №			
Підпис і дата			
Інв. № ар.			

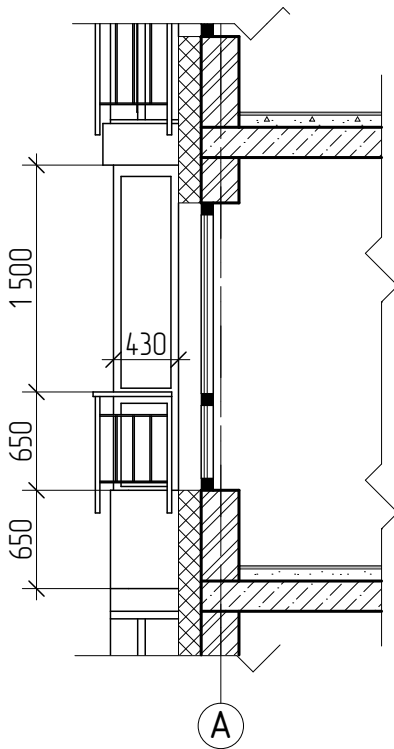
						Скління балконів				
						Будівництво багатоквартирного житлового будинку по вул. Ватутіна, 25/21 в м. Вишневому, Києво-Святошинського району, Київської області				
Зм.	Кільк.	Арк.	№Док.	Підп.	Дата	Житловий будинок		Стадія	Аркуш	Аркушів
								Р	АР_5.18	АР_5
						Схема засклення балконів та лоджій тип 7.2				
						М 1:50				

Схема засклення балконів та лоджій тип 7.3

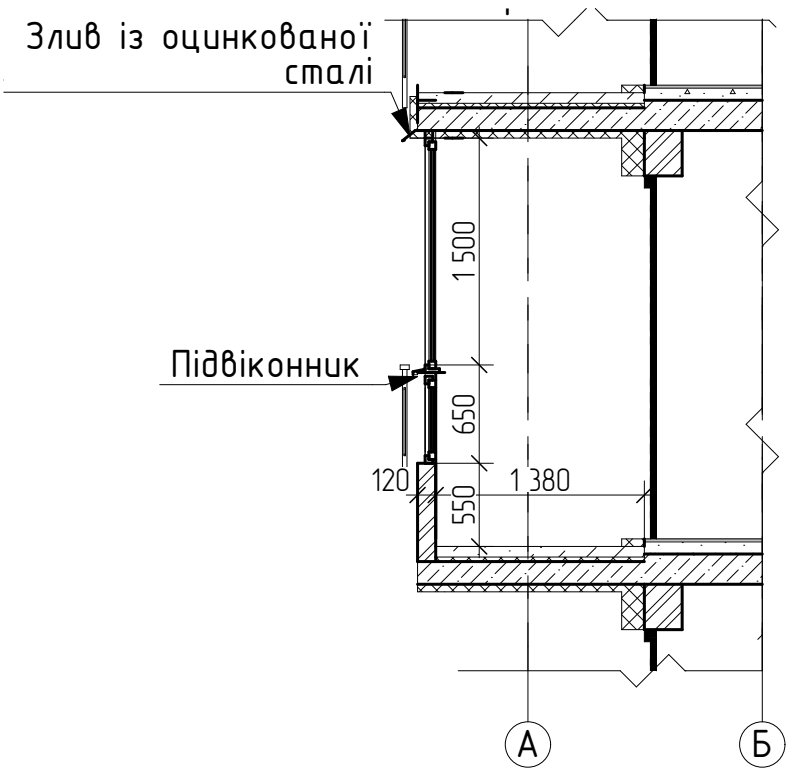
Фрагмент фасаду 1



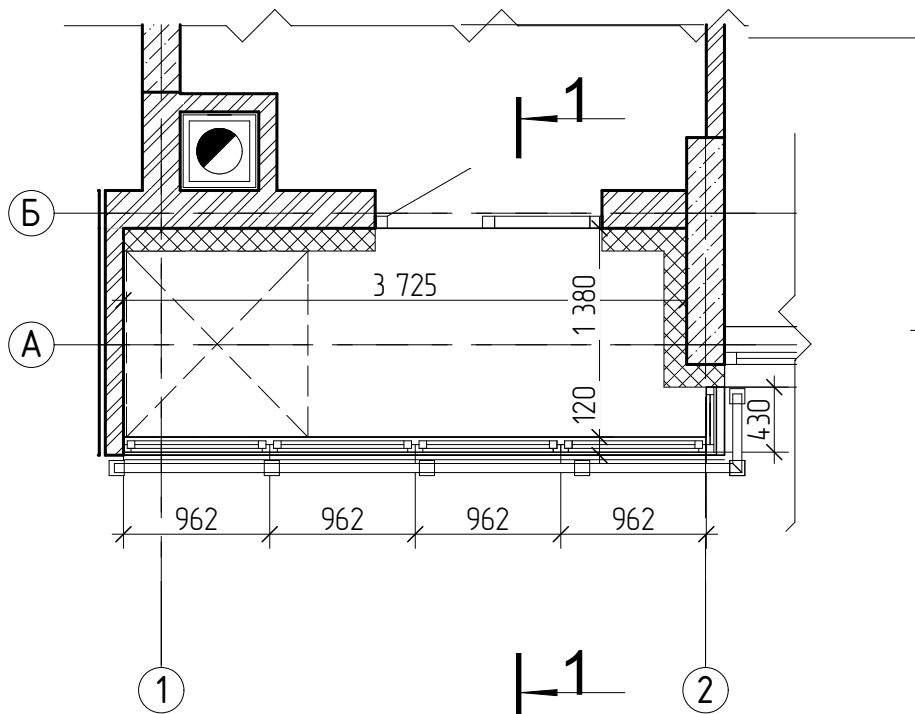
Фрагмент фасаду 2



Розріз 1-1



Фрагмент плану 1



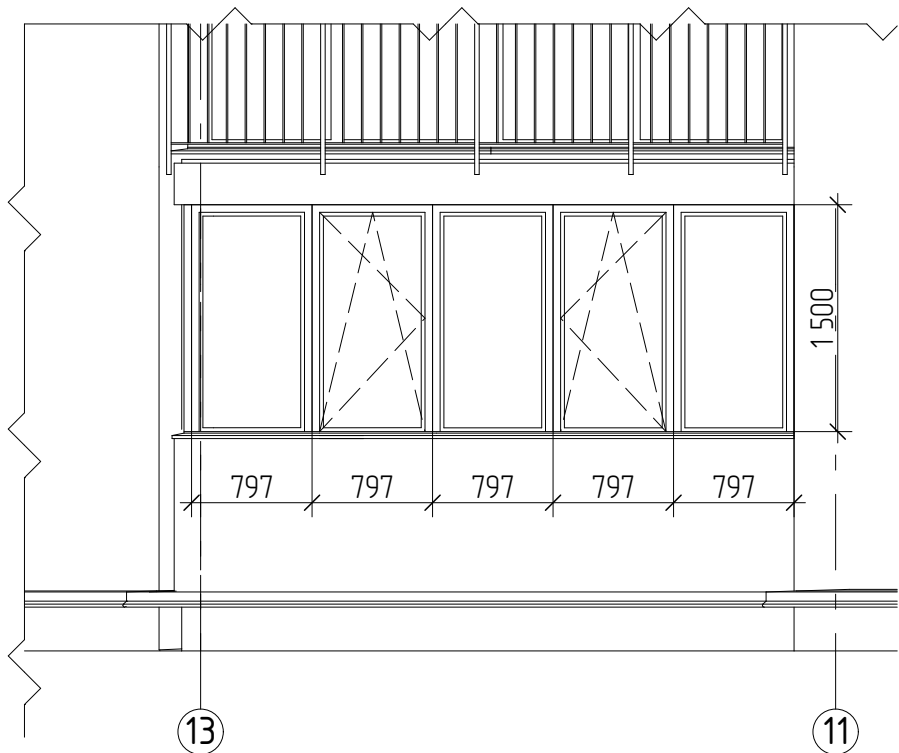
Примітки:
1. Висоту скління визначити на місці провівши обміри, всі розміри уточнити по місцю;
2. Відкриття створок (тип відкриття, місця відкриття) погодити із замовником;
3. Нормативний документ: ДСТУ 2.6-164.2011
"Комплекти скління балконів і лоджій полівінілхлоридні"

Погоджено					
Зам. інв. №					
Підпис і дата					
Інв. № ар.					

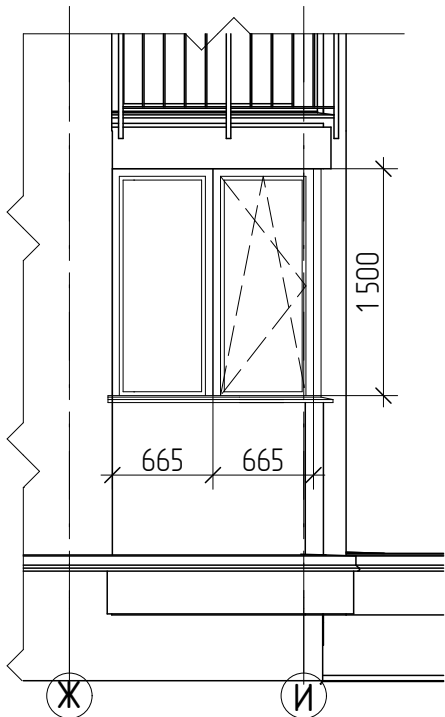
						Скління балконів			
						Будівництво багатоквартирного житлового будинку по вул. Ватутіна, 25/21 в м. Вишневему, Києво-Святошинського району, Київської області			
Зм	Кільк	Арк	№Док	Підп	Дата	Житловий будинок	Стадія	Аркуш	Аркушів
							Р	АР_5.19	АР_5
						Схема засклення балконів та лоджій тип 7.3			
						М 1:50			

Схема засклення балконів та лоджій тип 8.1

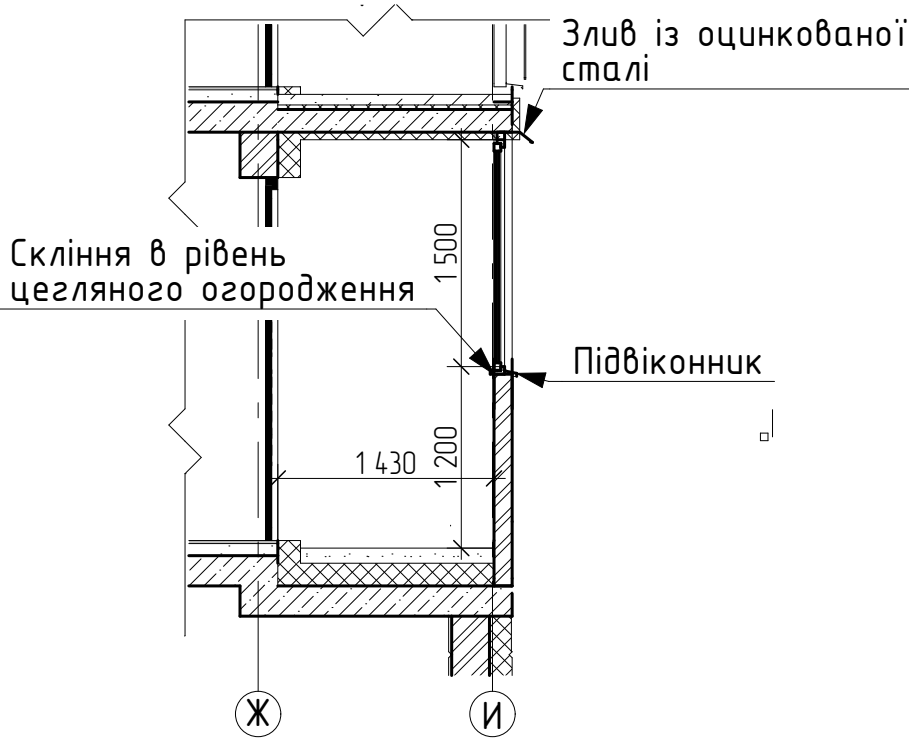
Фрагмент фасаду 1



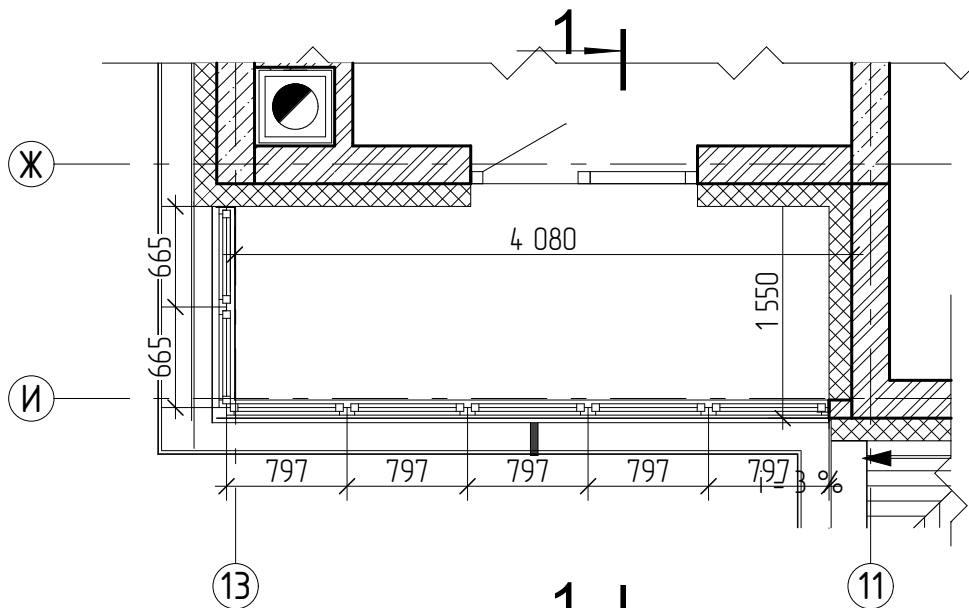
Фрагмент фасаду 2



Розріз 1-1



Фрагмент плану 1



Фрагмент фасаду 1

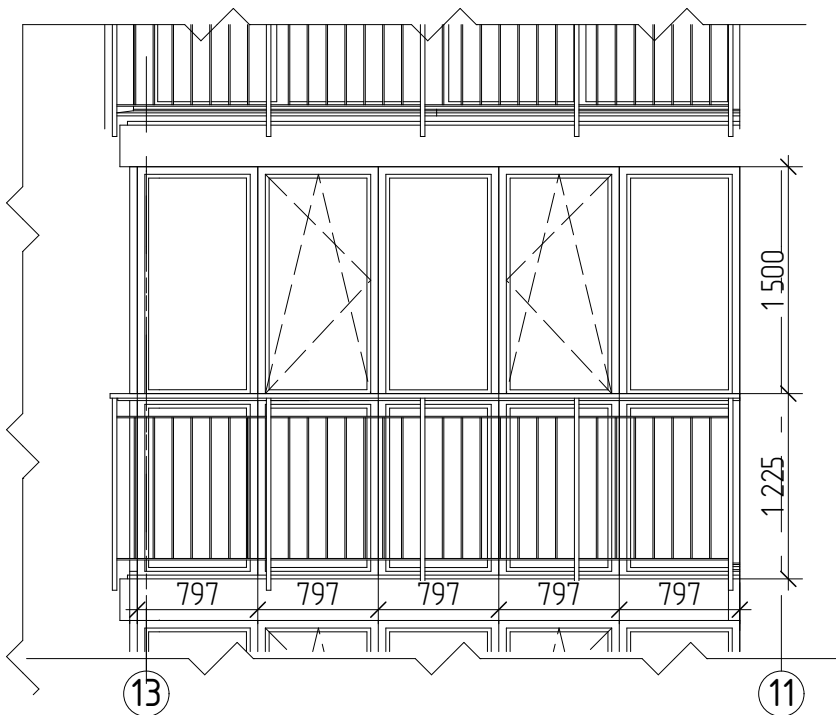
Примітки:
1. Висоту скління визначити на місці провівши обміри, всі розміри уточнити по місцю;
2. Відкриття створок (тип відкриття, місця відкриття) погодити із замовником;
3. Нормативний документ: ДСТУ 2.6-164.2011 "Комплекти скління балконів і лоджій полівінілхлоридні"

Погоджено			
Зам. інв. №			
Підпис і дата			
Інв. № ар.			

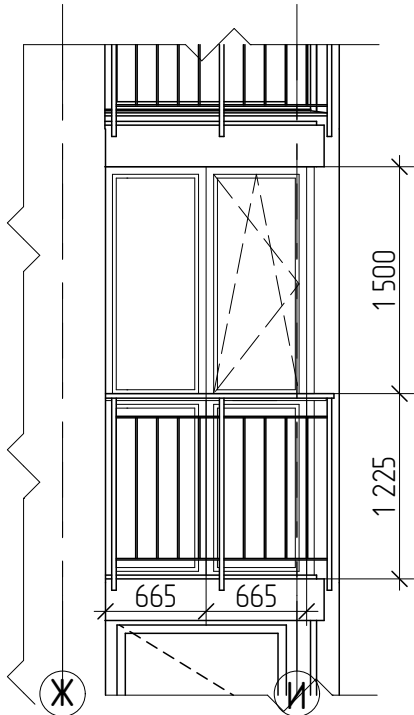
						Скління балконів				
						Будівництво багатоквартирного житлового будинку по вул. Ватутіна, 25/21 в м. Вишневому, Києво-Святошинського району, Київської області				
Зм.	Кільк.	Арк.	№Док.	Підп.	Дата	Житловий будинок		Стадія	Аркуш	Аркушів
								Р	АР_5.20	АР_5
						Схема засклення балконів та лоджій тип 8.1				
						М 1:50				

Схема засклення балконів та лоджій тип 8.2

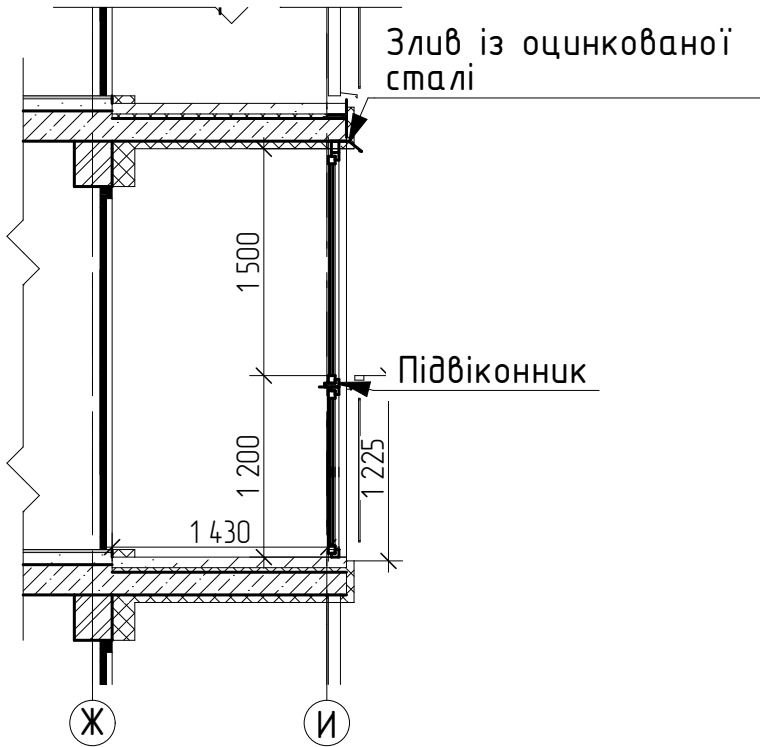
Фрагмент фасаду 1



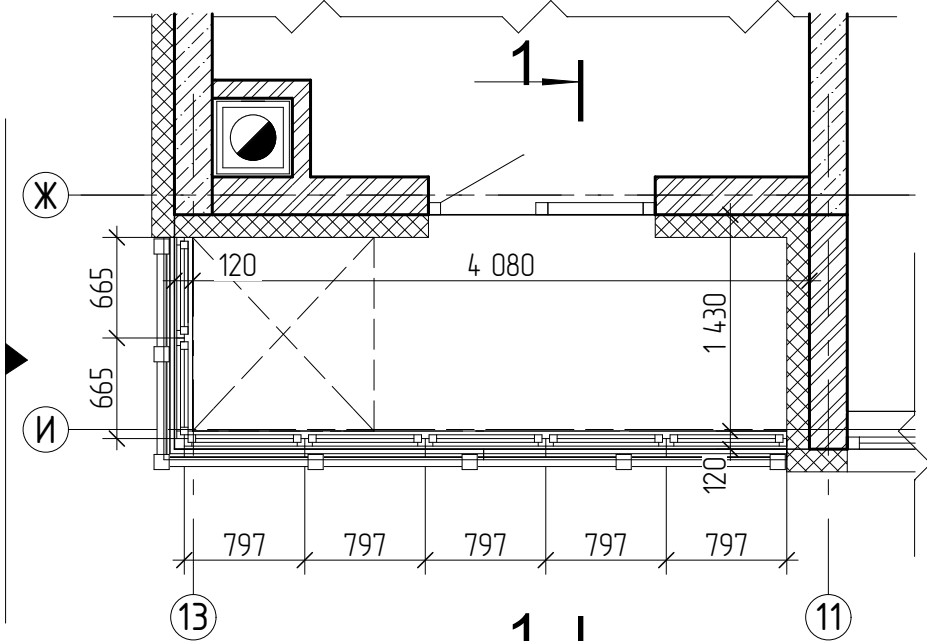
Фрагмент фасаду 2



Розріз 1-1



Фрагмент плану 1



Фрагмент фасаду 1

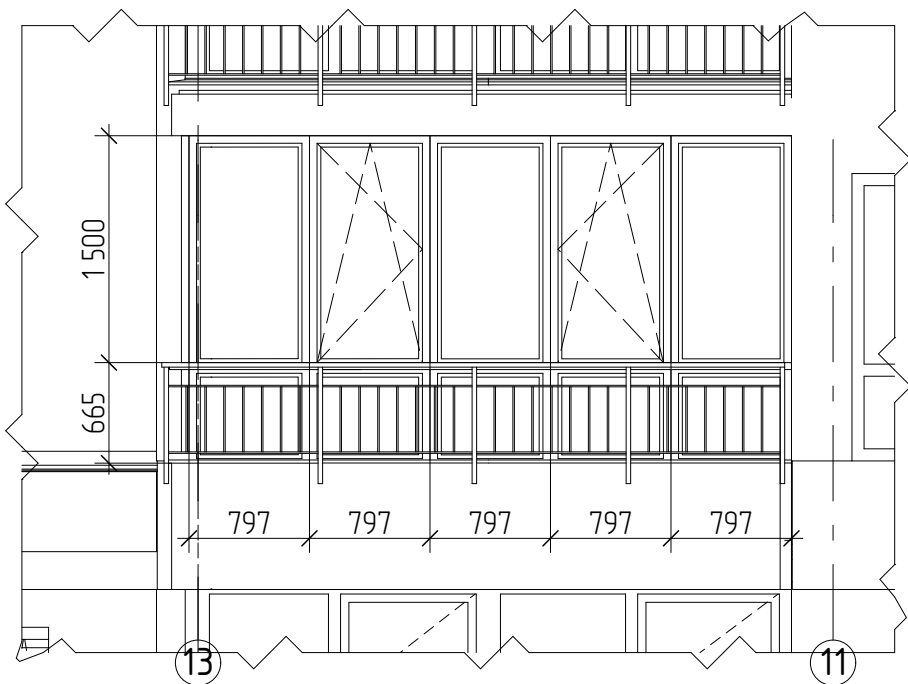
Примітки:
1. Висоту скління визначити на місці провівши обміри, всі розміри уточнити по місцю;
2. Відкриття створок (тип відкриття, місця відкриття) погодити із замовником;
3. Нормативний документ: ДСТУ 2.6-164.2011
"Комплекти скління балконів і лоджій полівінілхлоридні"

Погоджено					
Зам. інв. №					
Підпис і дата					
Інв. № ар.					

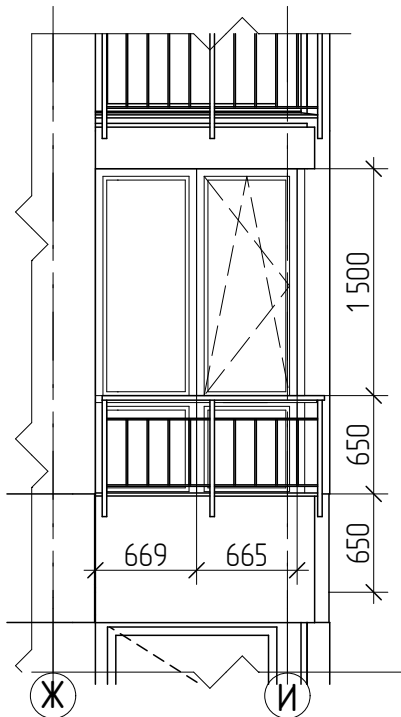
						Скління балконів				
						Будівництво багатоквартирного житлового будинку по вул. Ватутіна, 25/21 в м. Вишневеому, Києво-Святошинського району, Київської області				
Зм.	Кільк.	Арк.	№Док.	Підп.	Дата	Житловий будинок		Стадія	Аркуш	Аркушів
								Р	АР_5.21	АР_5
						Схема засклення балконів та лоджії тип 8.2 М 1:50				

Схема засклення балконів та лоджій тип 8.3

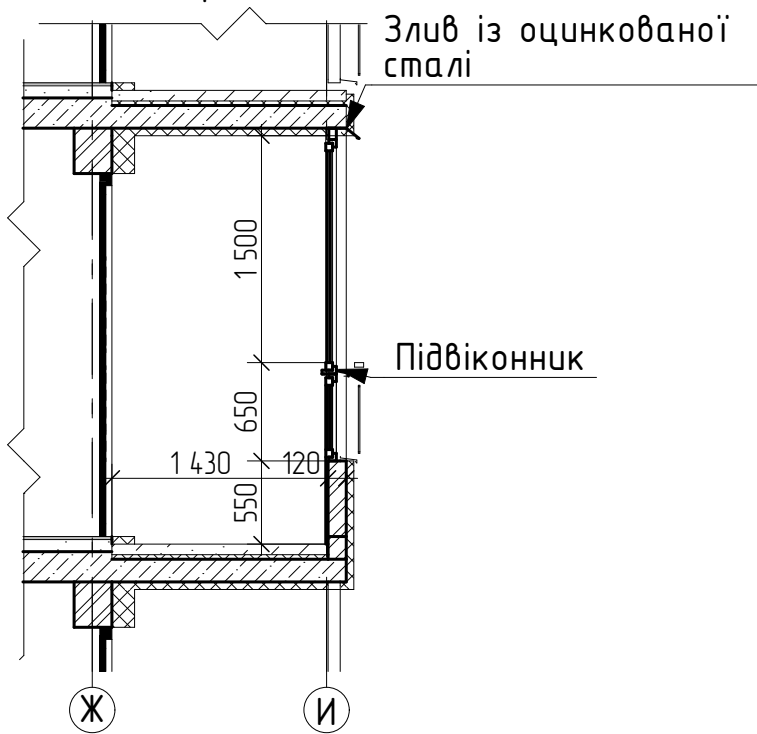
Фрагмент фасаду 1



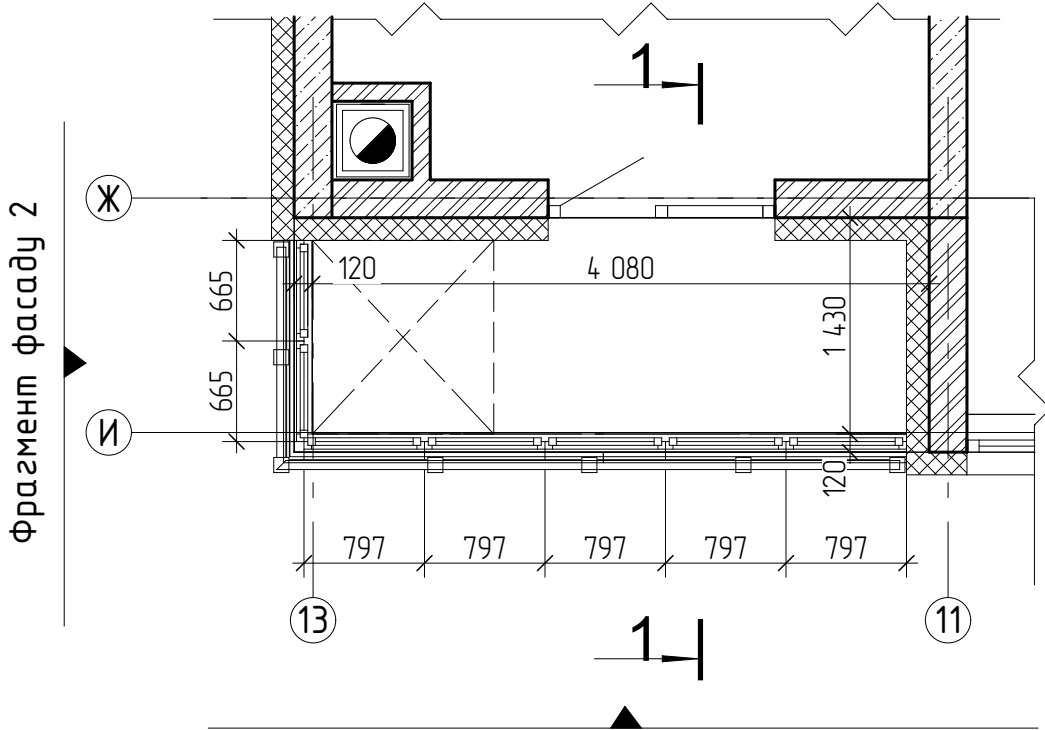
Фрагмент фасаду 2



Розріз 1-1



Фрагмент плану 1



Фрагмент фасаду 1

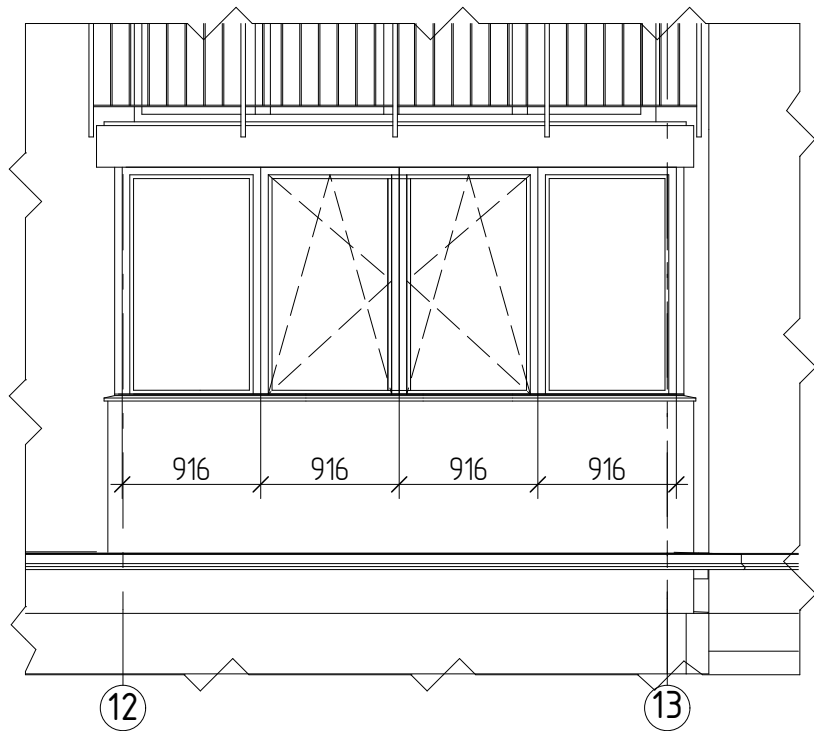
Примітки:
1. Висоту скління визначити на місці провівши обміри, всі розміри уточнити по місцю;
2. Відкриття створок (тип відкриття, місця відкриття) погодити із замовником;
3. Нормативний документ: ДСТУ 2.6-164.2011 "Комплекти скління балконів і лоджій полівінілхлоридні"

Погоджено		Зам. інв. №		Підпис і дата		Інв. № ар.	

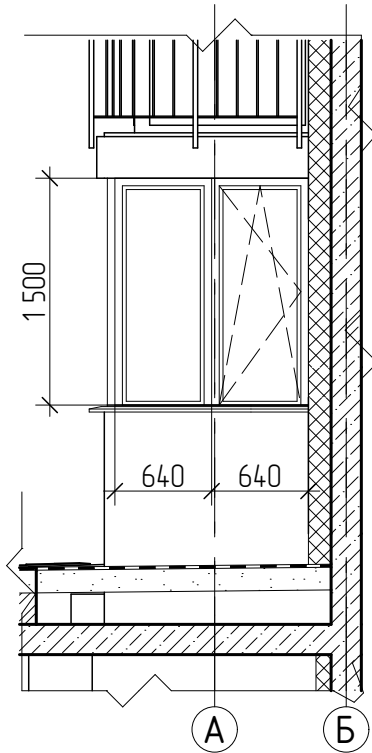
						Скління балконів				
						Будівництво багатоквартирного житлового будинку по вул. Ватутіна, 25/21 в м. Вишневеому, Києво-Святошинського району, Київської області				
Зм.	Кільк.	Арк.	№Док.	Підп.	Дата	Житловий будинок		Стадія	Аркуш	Аркушів
								Р	АР_5.22	АР_5
						Схема засклення балконів та лоджій тип 8.3 М 1:50				

Схема засклення балконів та лоджій тип 9.1

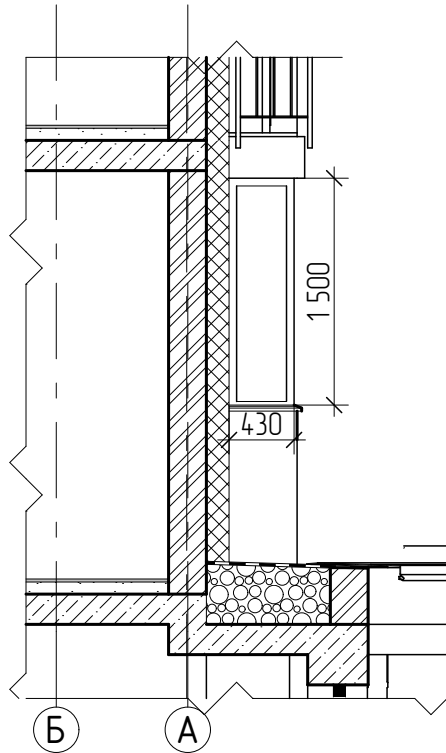
Фрагмент фасаду 1



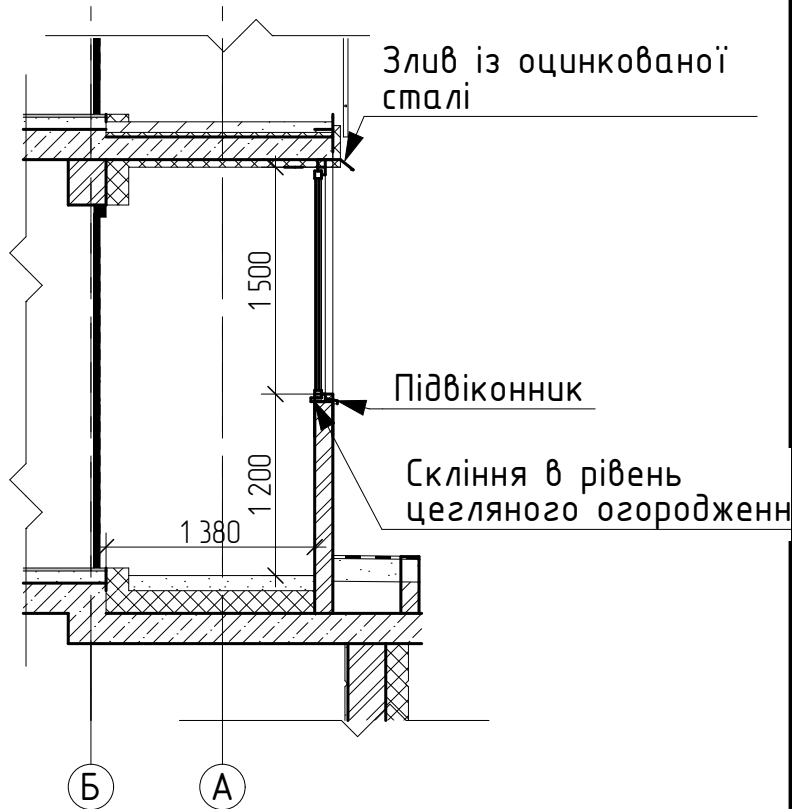
Фрагмент фасаду 2



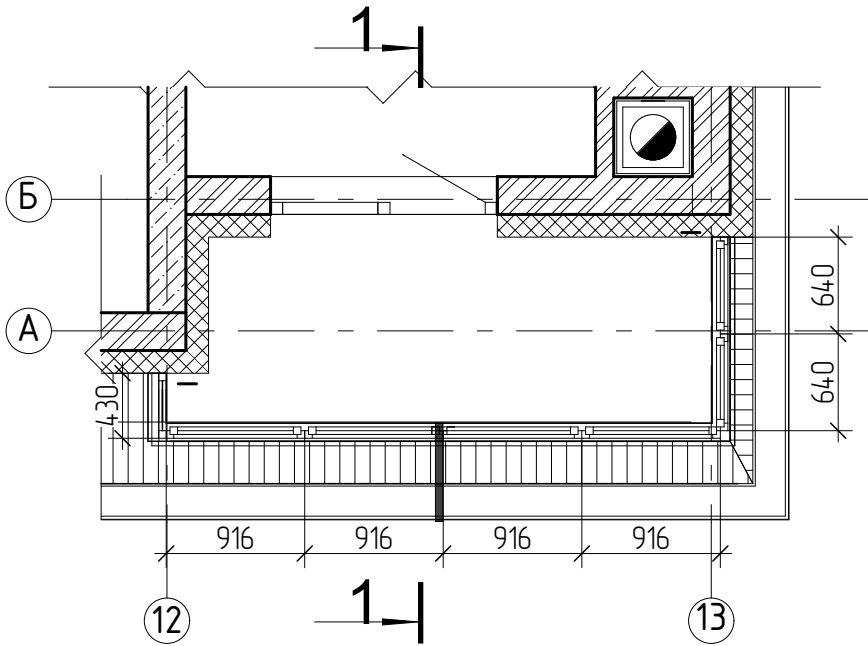
Фрагмент фасаду 3



Розріз 1-1



Фрагмент плану 1



Фрагмент фасаду 3

Фрагмент фасаду 2

Фрагмент фасаду 1

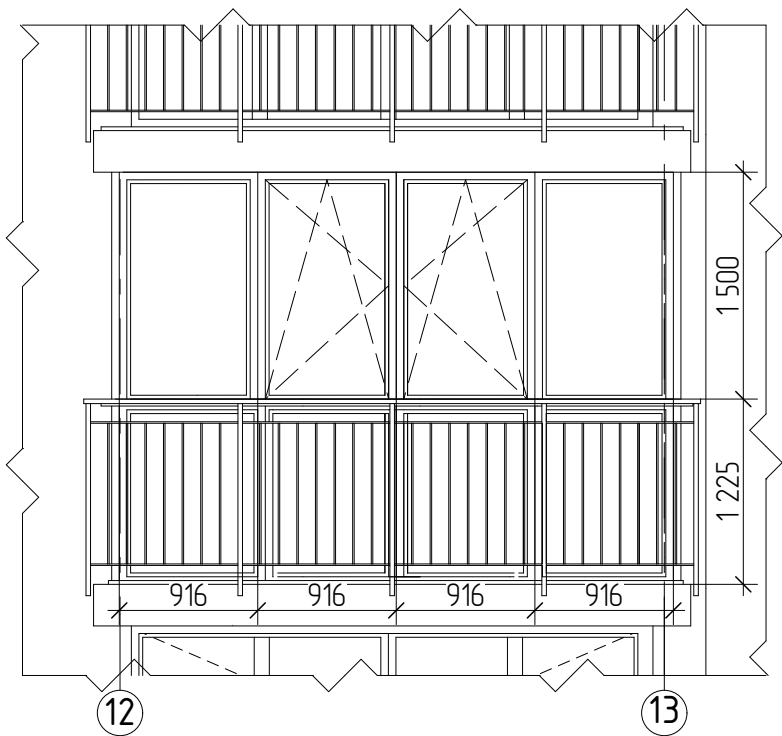
Примітки:
1. Висоту скління визначити на місці провівши обміри, всі розміри уточнити по місцю;
2. Відкривання створок (тип відкривання, місця відкривання) погодити із замовником;
3. Нормативний документ: ДСТУ 2.6-164.2011
"Комплекти скління балконів і лоджій полівінілхлоридні"

Погоджено					
Зам. інв. №					
Підпис і дата					
Інв. № ар.					

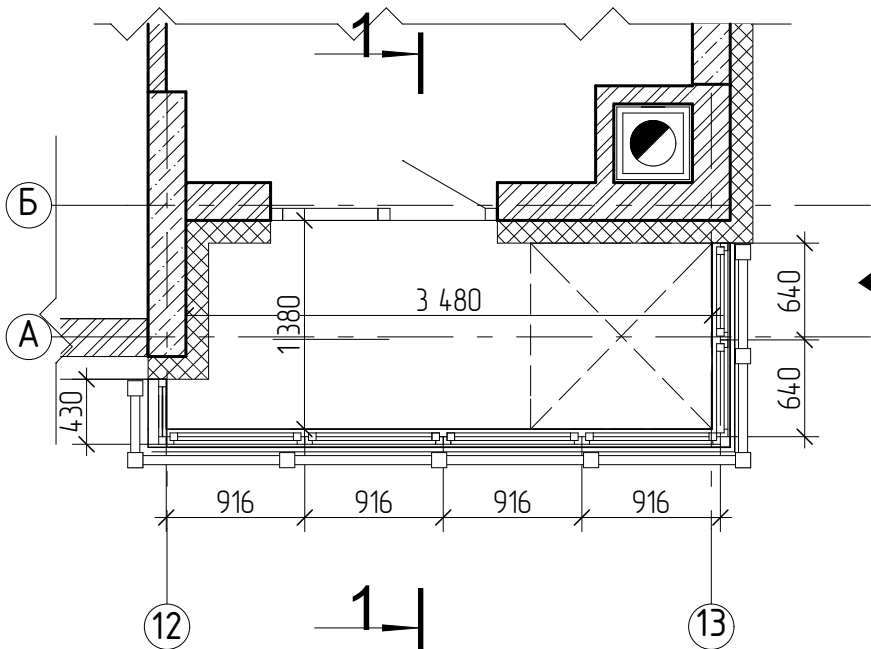
						Скління балконів				
						Будівництво багатоквартирного житлового будинку по вул. Ватутіна, 25/21 в м. Вишневому, Києво-Святошинського району, Київської області				
Зм.	Кільк.	Арк.	№Док.	Підп.	Дата	Житловий будинок		Стадія	Аркуш	Аркушів
								Р	АР_5.23	АР_5
						Схема засклення балконів та лоджій тип 9.1				
						М 1:50				

Схема засклення балконів та лоджій тип 9.2

Фрагмент фасаду 1

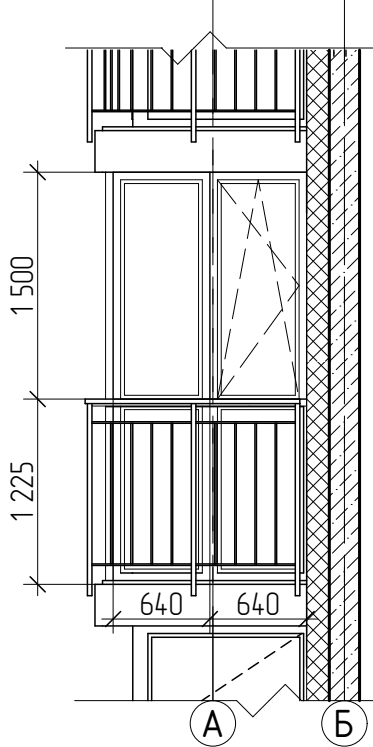


Фрагмент плану 1

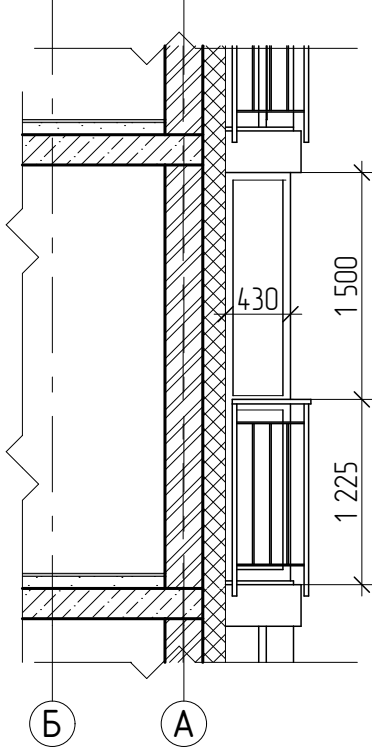


Фрагмент фасаду 1

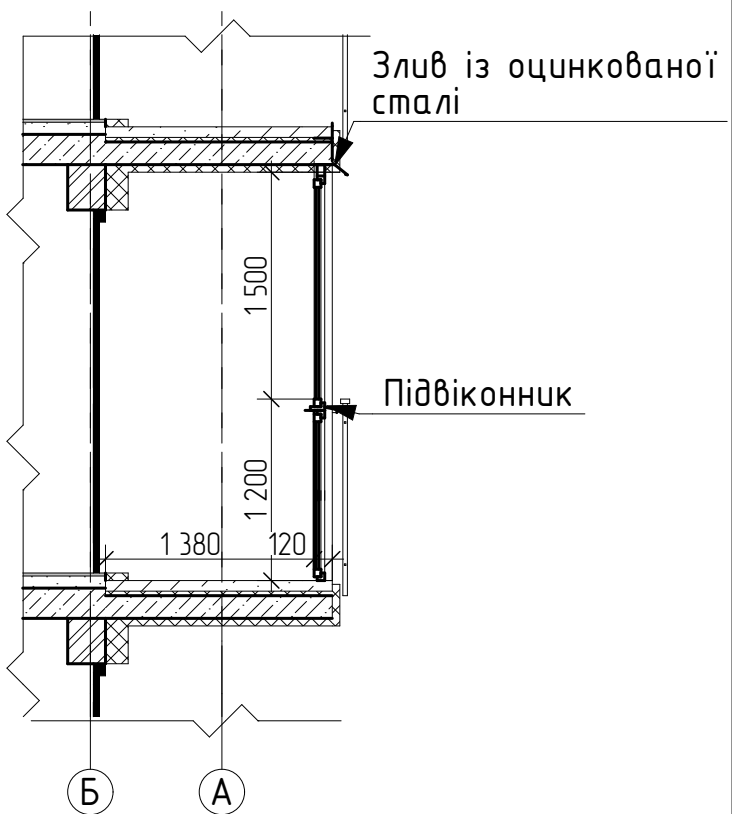
Фрагмент фасаду 2



Фрагмент фасаду 3



Розріз 1-1



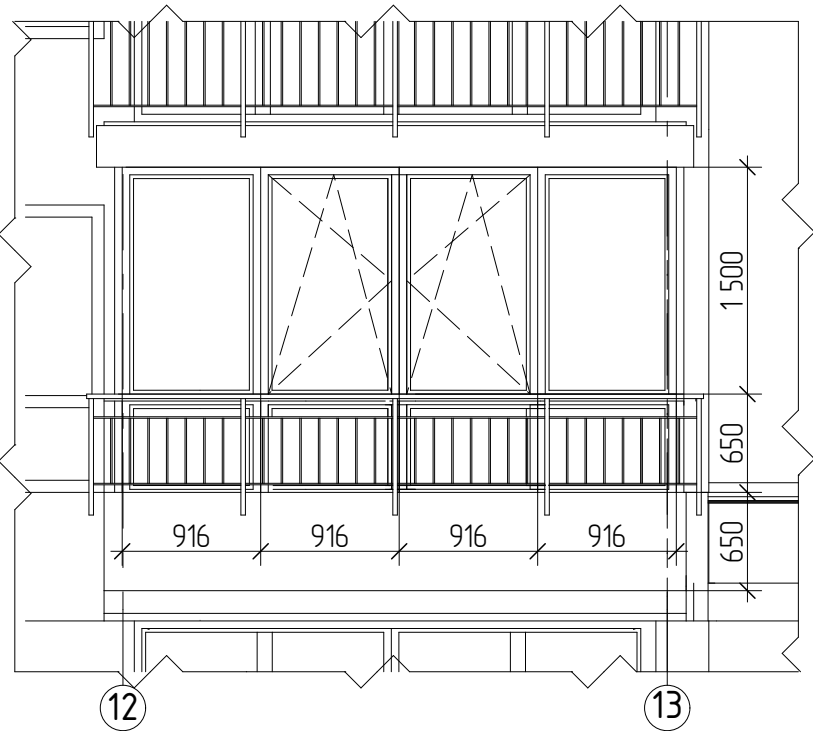
Примітки:
1. Висоту скління визначити на місці провівши обміри, всі розміри уточнити по місцю;
2. Відкриття створок (тип відкриття, місця відкриття) погодити із замовником;
3. Нормативний документ: ДСТУ 2.6-164.2011 "Комплекти скління балконів і лоджій полівінілхлоридні"

Погоджено					
Зам. інв. №					
Підпис і дата					
Інв. № ар.					

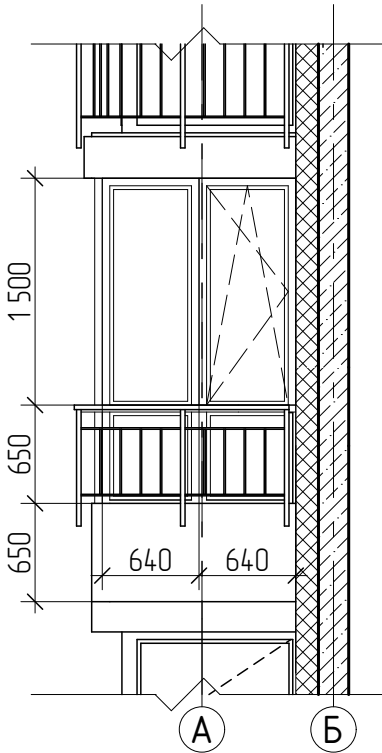
						Скління балконів		
						Будівництво багатоквартирного житлового будинку по вул. Ватутіна, 25/21 в м. Вишневему, Києво-Святошинського району, Київської області		
Зм	Кільк	Арк	№Док	Підп	Дата	Житловий будинок	Стадія	Аркуш
							Р	АР_5.24
						Схема засклення балконів та лоджій тип 9.2		
						М 1:50		

Схема засклення балконів та лоджій тип 9.3

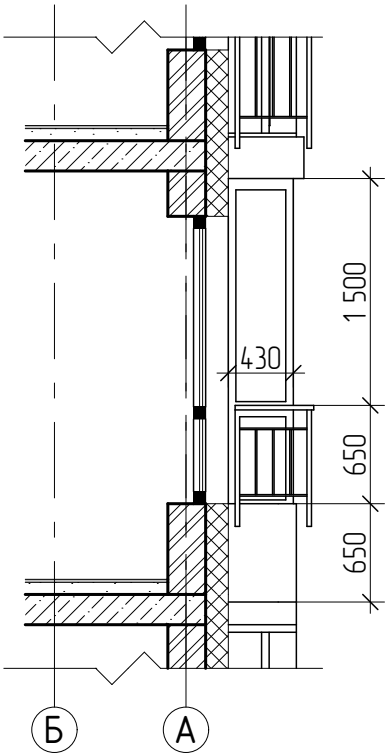
Фрагмент фасаду 1



Фрагмент фасаду 2



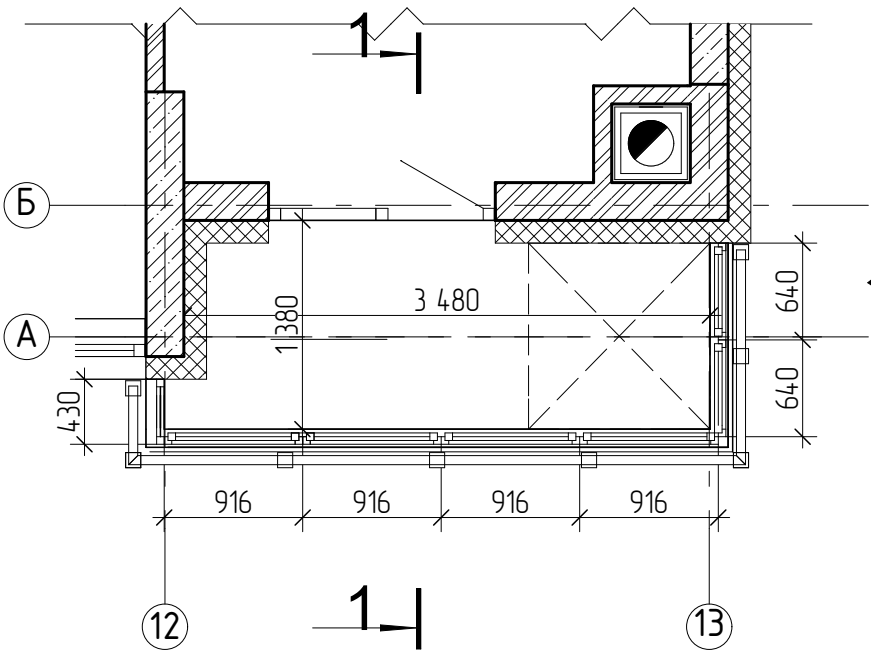
Фрагмент фасаду 3



Розріз 1-1

Примітки:
1. Висоту скління визначити на місці провівши обміри, всі розміри уточнити по місцю;
2. Відкривання створок (тип відкривання, місця відкривання) погодити із замовником;
3. Нормативний документ: ДСТУ 2.6-164.2011 "Комплекти скління балконів і лоджій полівінілхлоридні"

Фрагмент плану 1



Фрагмент фасаду 2

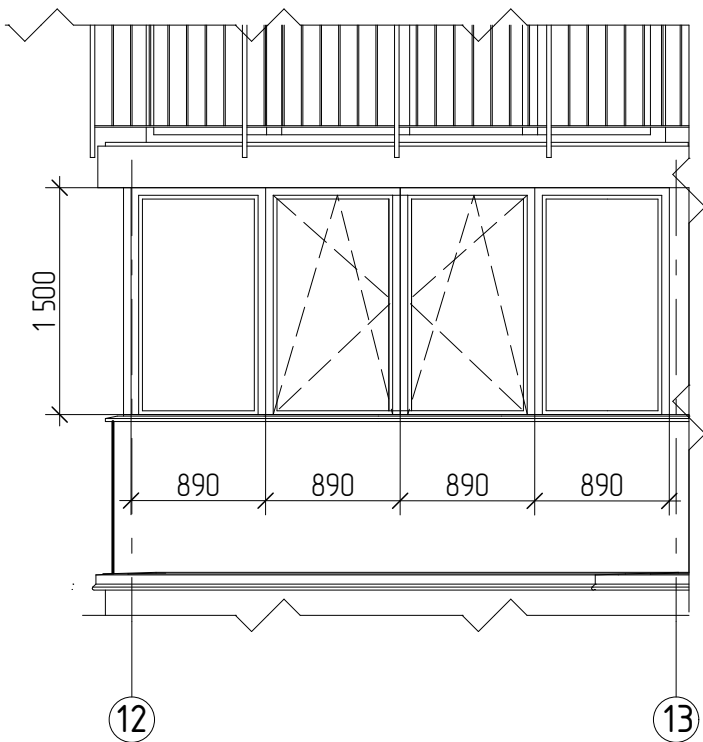
Фрагмент фасаду 1

						Скління балконів		
						Будівництво багатоквартирного житлового будинку по вул. Ватутіна, 25/21 в м. Вишневему, Києво-Святошинського району, Київської області		
Зм	Кільк	Арк	№Док	Підп	Дата	Житловий будинок	Стадія	Аркуш
							Р	АР_5.25
						Схема засклення балконів та лоджій тип 9.3		Аркушів
						М 1:50		АР_5

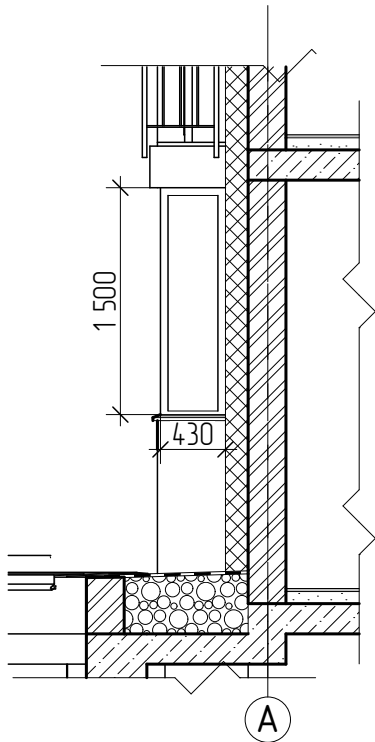
Погоджено		Зам. інв. №		Підпис і дата		Інв. № ар.	

Схема засклення балконів та лоджій тип10.1

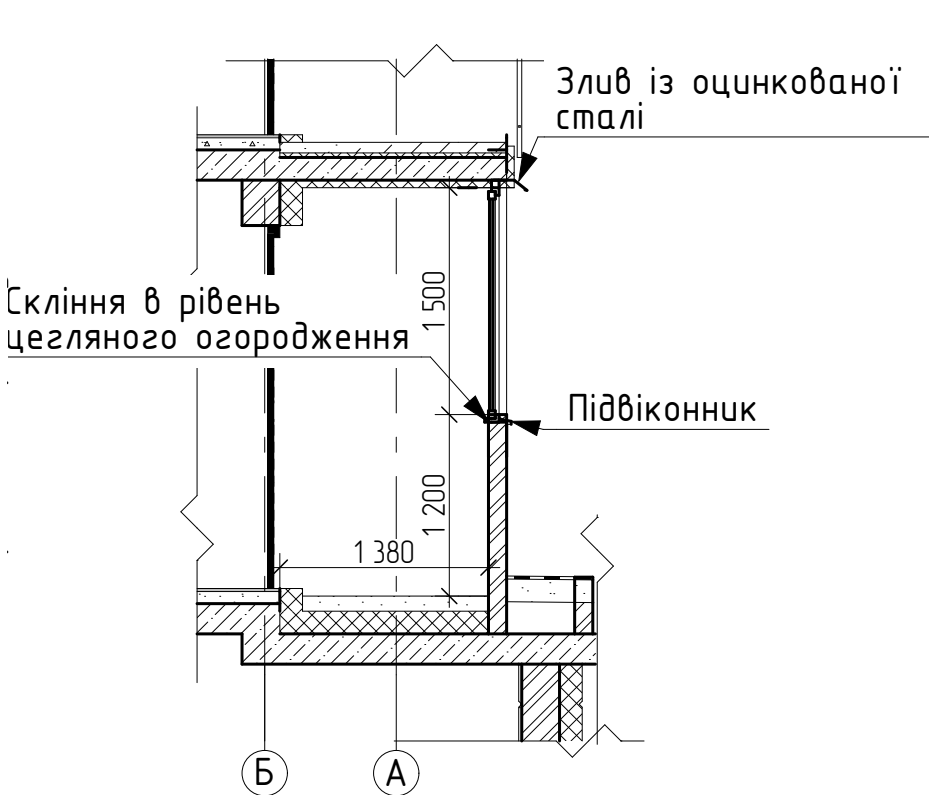
Фрагмент фасаду 1



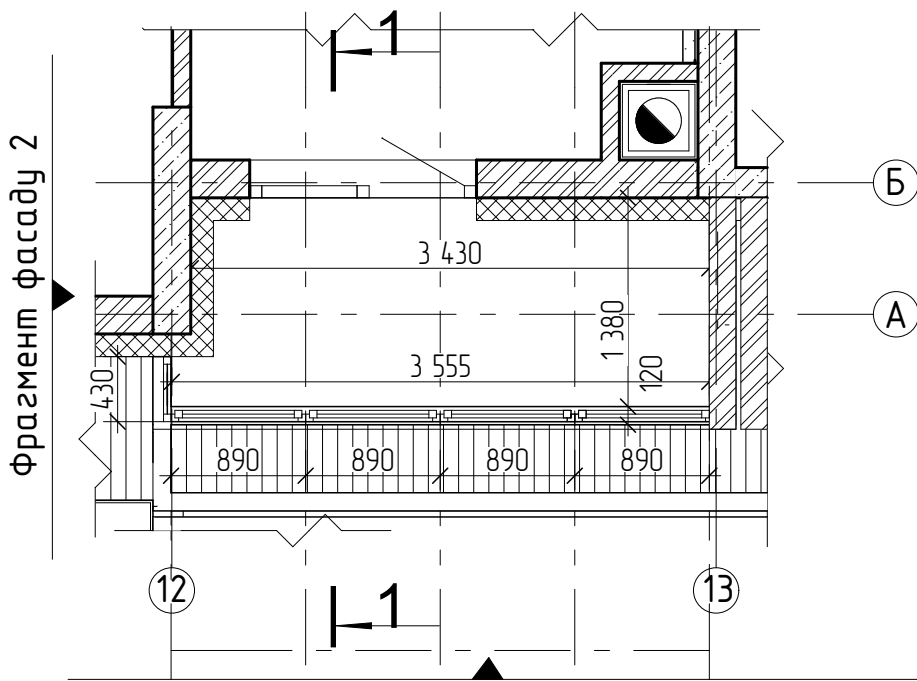
Фрагмент фасаду 2



Розріз 1-1



Фрагмент плану 1



Фрагмент фасаду 1

Примітки:
1. Висоту скління визначити на місці провівши обміри, всі розміри уточнити по місцю;
2. Відкриття створок (тип відкриття, місця відкриття) погодити із замовником;
3. Нормативний документ: ДСТУ 2.6-164.2011 "Комплекти скління балконів і лоджій полівінілхлоридні"

Погоджено		Зам. інв. №		Підпис і дата		Інв. № ар.	

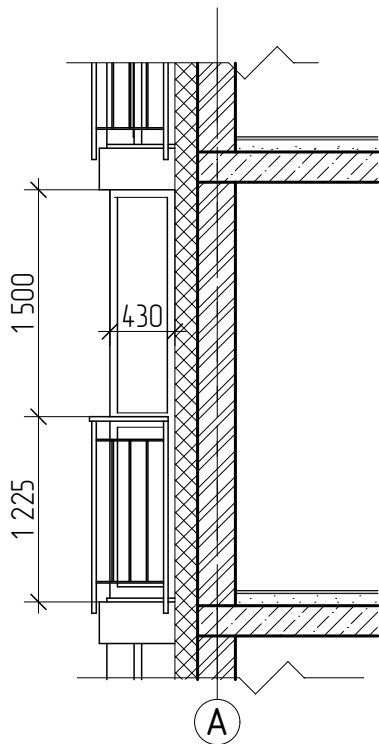
						Скління балконів			
						Будівництво багатоквартирного житлового будинку по вул. Ватутіна, 25/21 в м. Вишневему, Києво-Святошинського району, Київської області			
Зм	Кільк	Арк	№Док	Підп	Дата	Житловий будинок	Стадія	Аркуш	Аркушів
							Р	АР_5.26	АР_5
						Схема засклення балконів та лоджій тип10.1			
						М 1:50			

Схема засклення балконів та лоджій тип 10.2

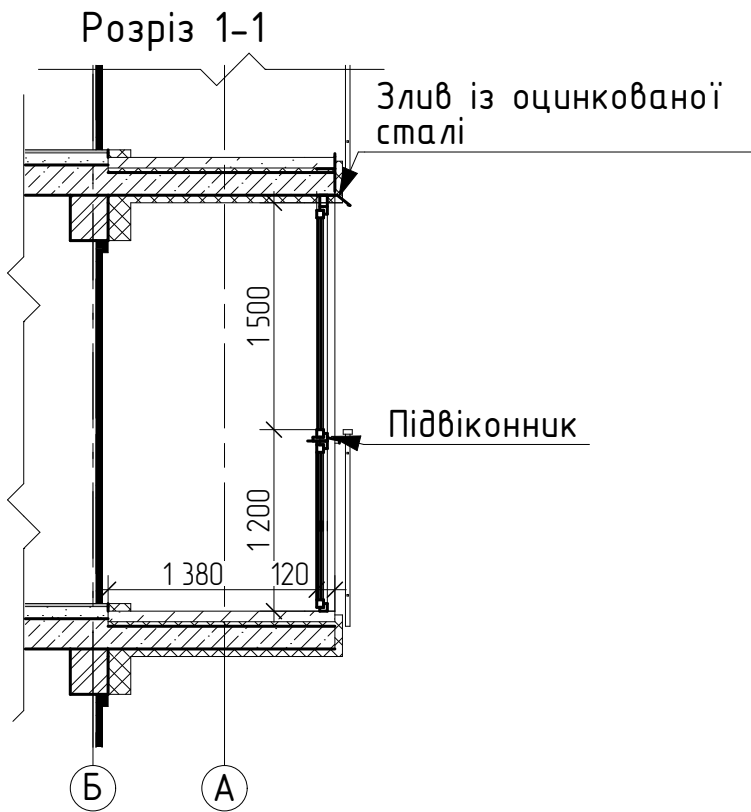
Фрагмент фасаду 1



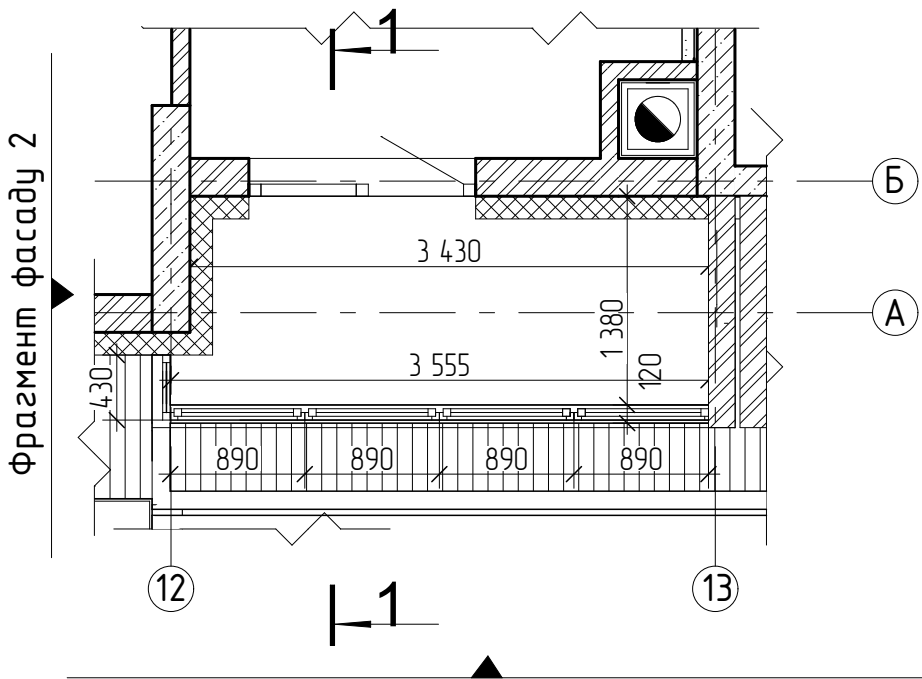
Фрагмент фасаду 2



Розріз 1-1



Фрагмент плану 1



Фрагмент фасаду 1

Примітки:
1. Висоту скління визначити на місці провівши обміри, всі розміри уточнити по місцю;
2. Відкриття створок (тип відкриття, місця відкриття) погодити із замовником;
3. Нормативний документ: ДСТУ 2.6-164.2011 "Комплекти скління балконів і лоджій полівінілхлоридні"

Погоджено		Зам. інв. №		Підпис і дата		Інв. № ар.	

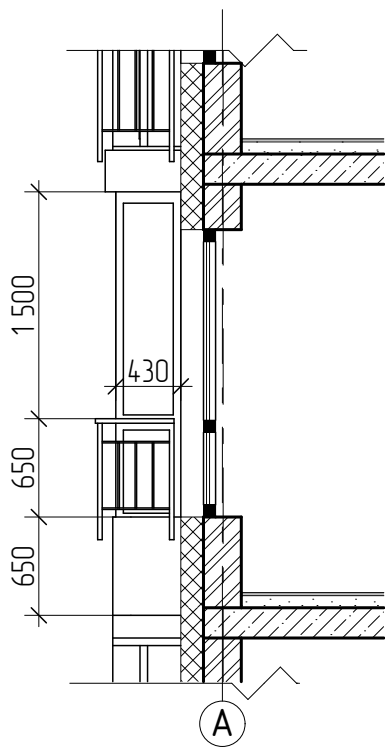
						Скління балконів				
						Будівництво багатоквартирного житлового будинку по вул. Ватутіна, 25/21 в м. Вишневе, Києво-Святошинського району, Київської області				
Зм.	Кільк.	Арк.	№Док.	Підп.	Дата	Житловий будинок		Стадія	Аркуш	Аркушів
								Р	АР_5.27	АР_5
						Схема засклення балконів та лоджій тип 10.2 М 1:50				

Схема засклення балконів та лоджій тип 10.3

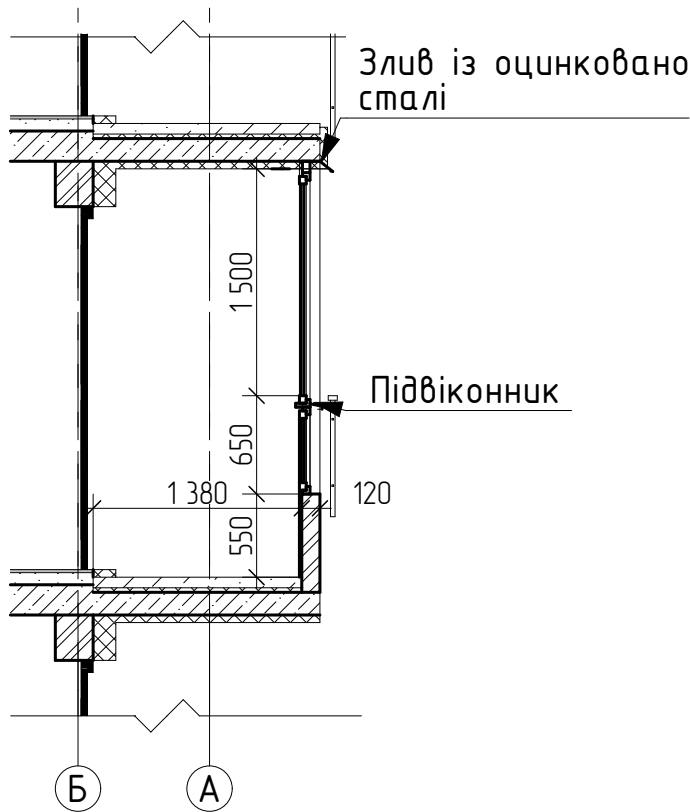
Фрагмент фасаду 1



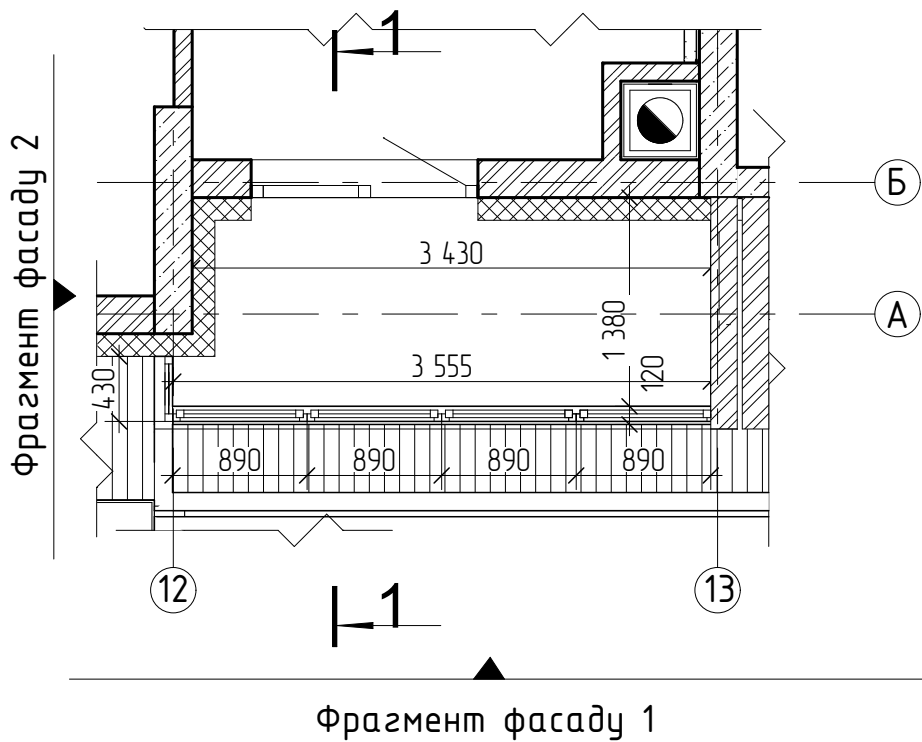
Фрагмент фасаду 2



Розріз 1-1



Фрагмент плану 1



Примітки:
1. Висоту скління визначити на місці провівши обміри, всі розміри уточнити по місцю;
2. Відкривання створок (тип відкривання, місця відкривання) погодити із замовником;
3. Нормативний документ: ДСТУ 2.6-164.2011 "Комплекти скління балконів і лоджій полівінілхлоридні"

Погоджено			
Зам. інв. №			
Підпис і дата			
Інв. № ар.			

						Скління балконів				
						Будівництво багатоквартирного житлового будинку по вул. Ватутіна, 25/21 в м. Вишневому, Києво-Святошинського району, Київської області				
Зм.	Кільк.	Арк.	№Док.	Підп.	Дата	Житловий будинок		Стадія	Аркуш	Аркушів
								Р	АР_5.28	АР_5
						Схема засклення балконів та лоджій тип 10.3 М 1:50				